

Instrukcje należy zachować!

Po wbudowaniu napędu niniejszą instrukcję montażu należy elektrykowi przymocować do kabla.

Funkcje urządzenia:

- Ochrona zasłony (wyłączenie momentu obrotowego)
- Uruchamianie napędu za pomocą kabla montażowego lub nadajnika radiowego

Stan dostawy (tryb uruchamiania)

- Ustawianie pozycji krańcowych



Uwaga!



Ważne wskazówki dotyczące bezpieczeństwa! Prosimy stosować się do następujących instrukcji.

Groźba zranienia przez porażenie prądem.

Groźba zranienia przez porażenie prądem. Przyłącza do sieci 230 V **muszą być** wykonane przez specjalistę posiadającego odpowiednie uprawnienia. Urządzenie (rolety) należy regularnie sprawdzać ze względu na zużycie i możliwe uszkodzenia.

Podczas przyłączania należy przestrzegać przepisów miejscowego zakładu energetycznego oraz zawartych w VDE 0100 przepisów dotyczących mokrych pomieszczeń.

Używać wyłącznie oryginalnych części zamiennych elero.

Nie dopuszczać ludzi w pobliżu urządzenia, dopóki nie nastąpi jego zatrzymanie.

Przed wykonywaniem robót w obrębie urządzenia (konserwacja, mycie okien) należy je odłączyć od zasilania.

Stosowanie zgodne z przeznaczeniem

- Urządzeń nadawczych nie wolno stosować w obszarze o podwyższonym ryzyku wystąpienia zakłóceń. (np. w szpitalach, na lotniskach). . .).
- Stosowanie zdalnego sterowania jest dopuszczalne wyłącznie w przypadkach, gdy zakłócenie działania nadajników ręcznych oraz ściennych nie stanowi zagrożenia dla ludzi, zwierząt oraz przedmiotów bądź zagrożenie takie jest eliminowane za pomocą innych urządzeń zabezpieczających.
- Użytkownik nie jest chroniony przed zakłóceniami wywołanymi przez inne nadajniki lub urządzenia końcowe (w tym również np. przez inne urządzenia radiowe) pracujące prawidłowo w tym samym zakresie częstotliwości.
- Odbiornik radiowy należy podłączać wyłącznie do urządzeń dopuszczonych przez producenta.

Optymalne wykorzystanie sygnału radiowego

- Anteny nie wolno zginać.
- Anteny nie wolno skracać ani przedłużać.
- W przypadku złego odbioru należy zmienić położenie anteny.
- Antenę należy ułożyć w miarę swobodnie.
- Minimalny odstęp między dwoma napędami w systemie radiowym musi wynosić minimum 15 cm.

Przed montażem:

- Napęd może wykonywać funkcje wyłącznie po wbudowaniu.
- Odłączone od napięcia.
- Poszycie musi być zamocowane na wale do nawijania.
- Rurka profilowana musi być w odpowiednim odstępnie od rurki napędzanej.
- Należy zwrócić uwagę na odpowiedni luz na osi (1–2 mm)

Montaż w rurze profilowej

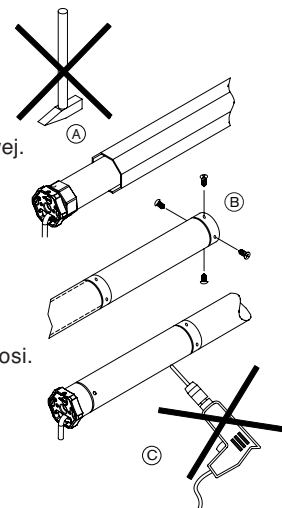
- Ⓐ Napęd wraz z odpowiednim adapterem i pierścieniem krańcowym wyłącznika krańcowego wsunąć do rury profilowej.

Kabel silnika należy ułożyć zabezpieczając go przed ocieraniem o roletę, nie zaginać.

- Ⓑ Zabezpieczyć łożysko przeciwległe przed przesunięciem w stosunku do osi, na przykład za pomocą nitowania lub skręcenia mocowania osi.

Należy zabezpieczyć napęd w ułożyskowaniu w stosunku do osi!

- Ⓒ Umocować zasłonę na wałku!



Uwaga!



Groźba zranienia przez porażenie prądem.

W pobliżu napędu nie wolno wiercić otworów!

Montaż



Uwaga!

Prosimy stosować się do następujących instrukcji montażu!

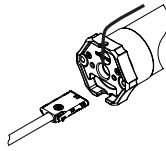
- Napęd musi być tak umocowany, żeby nie stwarzał zagrożenia dla ludzi.
- Przed zainstalowaniem napędu należy usunąć wszystkie zbędne przewody i urządzenia, które nie są wymagane do jego pracy.
- Podczas instalacji, eksploatacji urządzenia lub prac przy nim musi istnieć możliwość odłączenia wszystkich biegunów od sieci (wtyk typu Hirschmann i złącze typu Hirschmann lub dwubiegunowy wyłącznik z min. 3 mm otworami stykowymi albo wyłącznikami głównymi rozłączającymi wszystkie bieguny)
- Jeśli napęd jest sterowany za pomocą wyłącznika z ustawieniem wstępnym WYŁĄCZONE, czujnik należy umieścić na wysokości pow. 1,50 m i oddzielić go od części ruchomych. Zakres ruchu urządzenia musi być widoczny w trakcie pracy.
- Ruchome części w napędzie, usytuowane poniżej 2,5 m, muszą być zabezpieczone.
- Wyznaczony moment obrotowy i czas eksploatacji muszą zostać dostosowane do wymogów produktu uruchamianego za pomocą napędu. Prosimy zwrócić uwagę na dane techniczne na tabliczce identyfikacyjnej.
- Prosimy zwrócić uwagę na to, aby w przypadku tego napędu (napęd typ M) najmniejsza wewnętrzna średnica rury wynosiła 46 mm.
- Napęd musi być tak zamontowany, żeby nie był wystawiony na deszcz.
- Napędu nie wolno wbudowywać w otoczeniu zagrożonym wybuchem oraz w urządzeniach ruchome (np. pojazdy).
- Nie dopuszczać dzieci do elementów (zdalnego) sterowania.

Podłączenie/Montaż/Uruchomienie

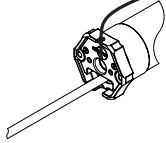
Usunięcie wtyczki urządzenia

Groźba zranienia przez porażenie prądem.

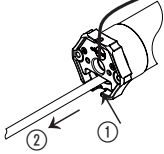
Uwaga! Przy wyjętej wtyczce urządzenia przewody napędu **nie mogą** znajdować się pod napięciem.



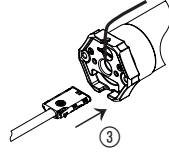
Stan dostawy



Usunąć wtyczkę



Włożyć wtyczkę



Usunąć wtyczkę urządzenia

Przełączyć przewody napędu, aby nie znajdowały się pod napięciem.

1. Za pomocą śrubokręta przycisnąć blokadę wtyczki urządzenia do przewodów.
2. Zdjąć wtyczkę.

Włożyć wtyczkę urządzenia

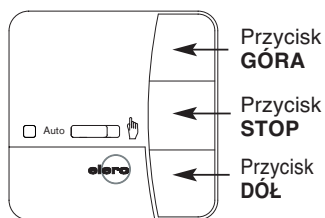
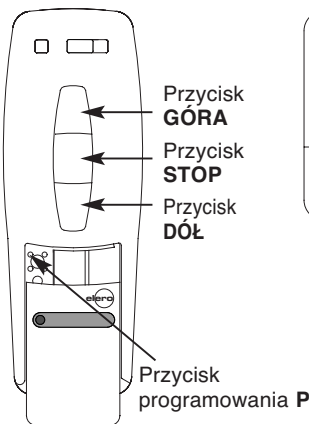
3. Wkładać wtyczkę bez napięcia do momentu, kiedy blokada zaskoczy.

Rodzaje montażu

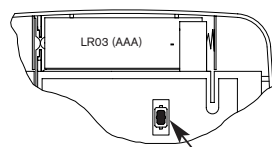
Możliwe są różne rodzaje montażu:

Rodzaj montażu	możliwy za pomocą
1. Stabilny górny ogranicznik dowolna regulacja dolnej pozycji krańcowej	Sprężyna wspomagająca podnoszenie, taśmy, pasek, zatyczki montażowe, listwa maskująca
2. Stabilny górny i dolny ogranicznik	Sprężyna wspomagająca podnoszenie, zatyczki montażowe, listwa maskująca
3. Dowolna regulacja górnego położenia końcowego stabilny dolny ogranicznik	zabezpieczenie przed zbyt dużym przesunięciem w górę

Objaśnienia przycisków ProLine Reczny-/Scienny nadajnik radiowy



Ścienny nadajnik radiowy tył



Przycisk programowania P (tył urządzenia)

Uruchamianie

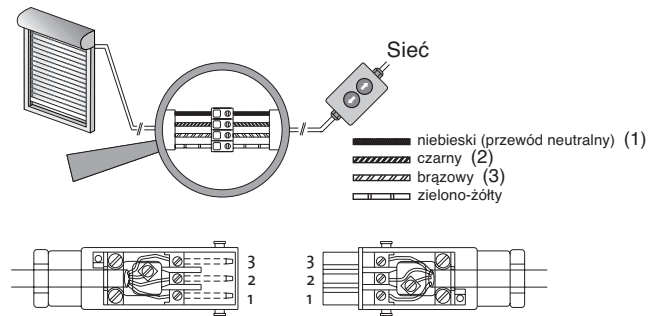
Należy uwzględnić: RevoLine RolSmart-868 wymaga **zdefiniowanego ogranicznika** (dolna i górna pozycja krańcowa). Dla dowolnego programowania obu pozycji prosimy wybrać RevoLine RolTop-868.

Wskazówka: Podczas wysyłki napęd jest w trybie uruchamiania.

Przyłączenie dla kabla montażowego

(dopuszczalne jedynie dla celów uruchomienia względnie procesów regulacji)

1.



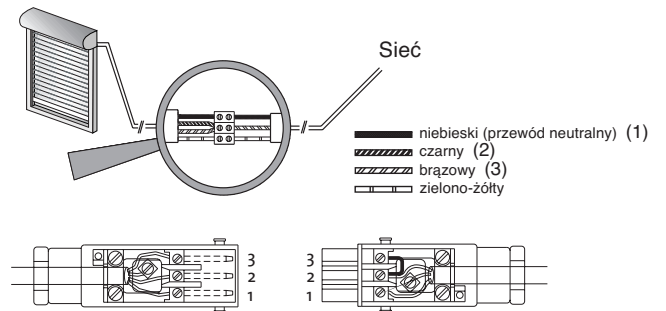
2. Włączanie sieci.

Teraz za pomocą kabla montażowego można ustawić pozycje krańcowe.

Należy uwzględnić: Każdy na krótko przerwany ruch rolety, przestawia napęd w tryb ustawiania.

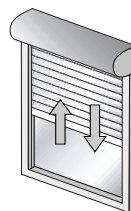
Przyłączenie radia (eksploatacja nadajnika)

1.



2. Włączanie sieci.

Tylko przy pierwszym uruchomieniu



3. Napęd wykonuje krótki ruch w górę i w dół.

Silnik jest w trybie radiowym.

Teraz można rozpocząć proces programowania nadajników.

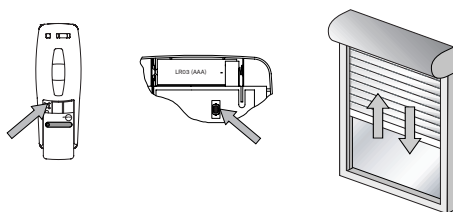
Programowanie nadajnika/ Programowanie dalszych nadajników

Programowanie nadajnika

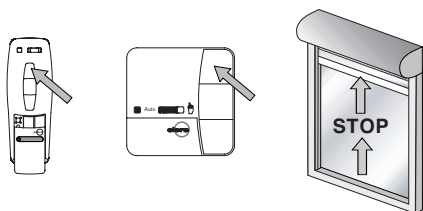
Warunek: Napęd jest w trybie radiowym.
Pozycje krańcowe muszą być zaprogramowane.
W przypadku braku zaprogramowania pozycji krańcowych zlużują one zasłonę od wałka.

1. Wyłączenie/włączenie sieci.

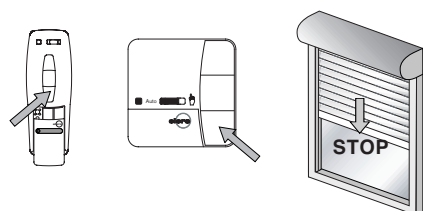
Po krótkim przerwaniu zasilania napęd przez 5 min. jest w trybie programowania.



2. Proszę nacisnąć przycisk programowania P na Państwa nadajniku. Napęd przez 2 min. wykonuje ruch do góry i w dół.



3. Zaraz po rozpoczęciu ruchu do góry nacisnąć przycisk GÓRA.



4. Zaraz po rozpoczęciu ruchu do góry nacisnąć przycisk DÓŁ. Napęd zatrzymuje się. Nadajnik jest zaprogramowany.

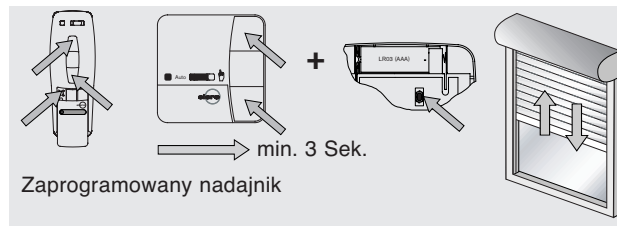
Programowanie dalszych nadajników

Istnieje możliwość zaprogramowania maks. 16 sztuk nadajników.

Aby zaprogramować kolejny nadajnik, należy rozpocząć od punktu 1.

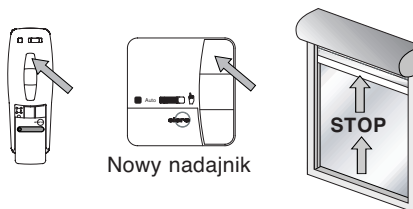
lub

1. Wyłączenie/ włączenie sieci.

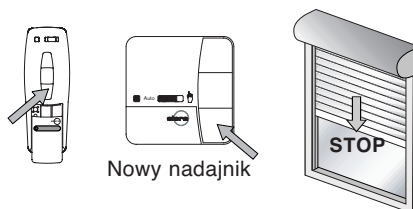


2. Proszę nacisnąć **jednocześnie:**

Przycisk **GÓRA** i **DÓŁ** i przycisk programowania **P** na minimum 3 sek. na zaprogramowanym nadajniku.
Napęd przez 2 min. wykonuje ruch do góry i w dół.



3. Zaraz po rozpoczęciu ruchu do góry nacisnąć przycisk GÓRA.



4. Zaraz po rozpoczęciu ruchu do góry nacisnąć przycisk DÓŁ. Napęd zatrzymuje się. Nadajnik jest zaprogramowany.

Zatrzymanie trybu programowania nadajnika

→ patrz instrukcja nadajnika

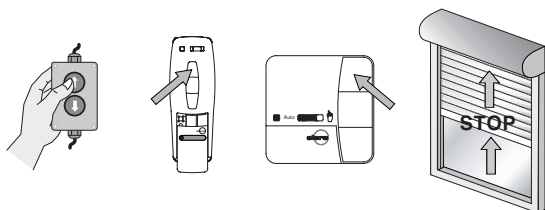
Wskazówka: Zabezpieczenie zasłony jest dopasowane do niej po wykonaniu pełnego, nieprzerwanego ruchu w górę i w dół.

Ustawianie pozycji krańcowych

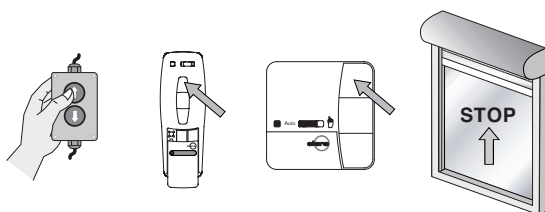
Rodzaj montażu 1: Stabilny górny ogranicznik dowolna regulacja dolnego położenia krańcowego

Rodzaj montażu 1: Stabilny górny ogranicznik, dowolna regulacja dolnego położenia krańcowego

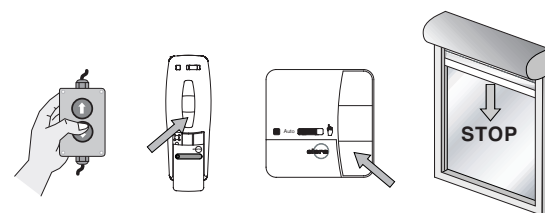
Wskazówka: Należy zwrócić uwagę na prawidłowe przyłączenie. (Kabel montażowy lub eksploatacja nadajnika)



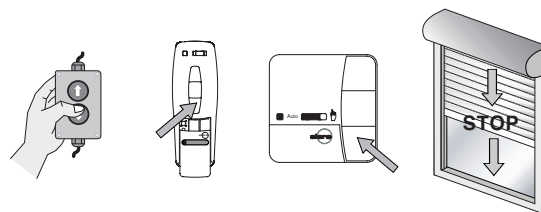
1. Umieścić zasłonę około 5 cm przed górnym ogranicznikiem. Napęd wykonuje powolny ruch na krótko zatrzymując się, a następnie przyspiesza.



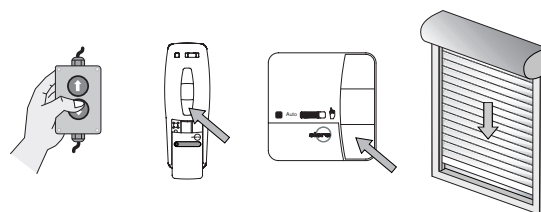
2. Nacisnąć ponownie przycisk **GÓRA**. Ruch do górnego ogranicznika. Napęd automatycznie wyłącza się po osiągnięciu ogranicznika.



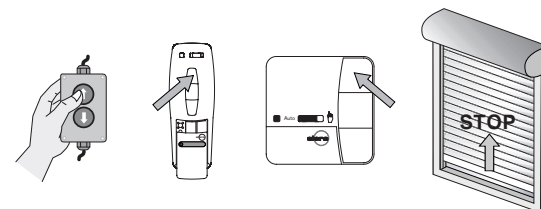
3. Naciskać przycisk **DÓŁ** do momentu automatycznego zatrzymania się napędu. Górne położenie krańcowe jest ustawione.



4. Nacisnąć ponownie przycisk **DÓŁ**. Należy opuścić zasłonę do miejsca znajdującego się tuż przed wymaganą dolną pozycją krańcową. Napęd wykonuje powolny ruch na krótko zatrzymując się, a następnie przyspiesza.



5. Ruch do wymaganej pozycji krańcowej. Za pomocą przycisków można dokonywać poprawek.



6. Naciskać przycisk **GÓRA** do momentu automatycznego zatrzymania się napędu. Dolna pozycja krańcowa jest ustawiona.

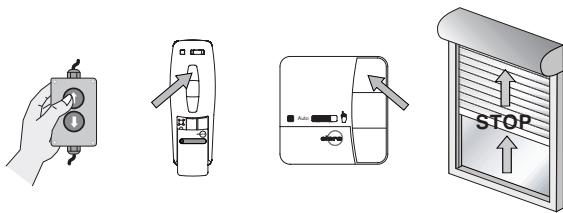
Ustawianie pozycji krańcowych zostało zakończone.

Ustawianie pozycji krańcowych

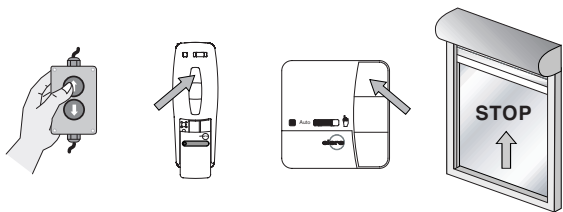
Rodzaj montażu 2: Stabilny górny i dolny ogranicznik

Rodzaj montażu 2: Stabilny górny i dolny ogranicznik

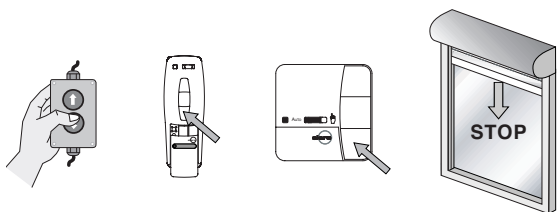
Wskazówka: Należy zwrócić uwagę na prawidłowe przyłączenie. (Kabel montażowy lub eksploatacja nadajnika)



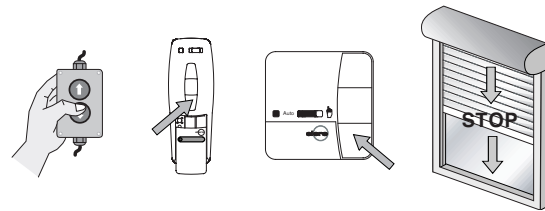
1. Umieścić zasłonę około 5 cm przed górnym ogranicznikiem. Napęd wykonuje powolny ruch na krótko zatrzymując się, a następnie przyspiesza.



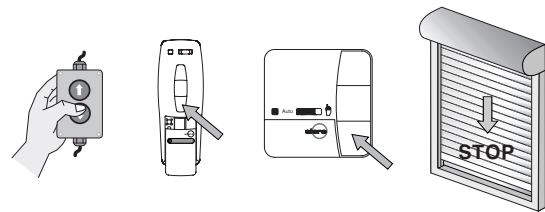
2. Nacisnąć ponownie przycisk **GÓRA**. Ruch do górnego ogranicznika. Napęd automatycznie wyłącza się po osiągnięciu ogranicznika.



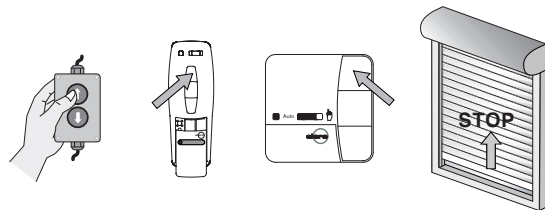
3. Naciskać przycisk **DÓŁ** do momentu automatycznego zatrzymania się napędu. Górne położenie krańcowe jest ustawione.



4. Nacisnąć ponownie przycisk **DÓŁ**. Należy opuścić zasłonę do miejsca znajdującego się tuż przed wymaganym dolnym ogranicznikiem. Napęd wykonuje powolny ruch na krótko zatrzymując się, a następnie przyspiesza.



5. Ruch do dolnego ogranicznika. Napęd automatycznie wyłącza się po osiągnięciu ogranicznika.



6. Naciskać przycisk **GÓRA** do momentu automatycznego zatrzymania się napędu. Dolna pozycja krańcowa jest ustawiona.

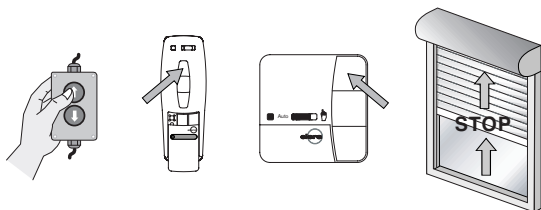
Ustawianie pozycji krańcowych zostało zakończone.

Ustawianie pozycji krańcowych

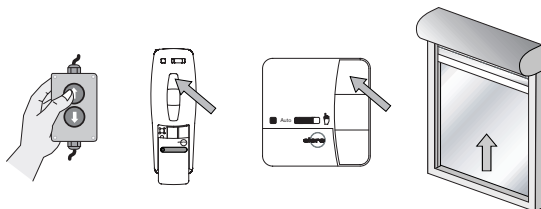
Rodzaj montażu 3: Dowolna regulacja górnej pozycji krańcowej/stabilny dolny ogranicznik

Rodzaj montażu 3: Dowolna regulacja górnej pozycji krańcowej/stabilny dolny ogranicznik

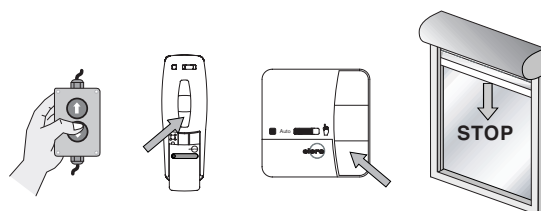
Wskazówka: Należy zwrócić uwagę na prawidłowe przyłączenie. (Kabel montażowy lub eksploatacja nadajnika)



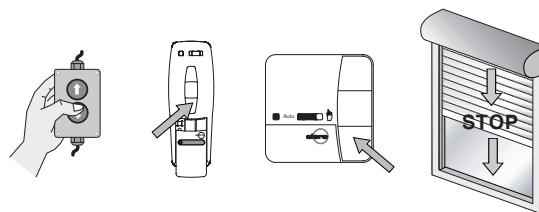
1. Podnieść zasłonę na wysokość około 5 cm przed górną pozycją krańcową. Napęd wykonuje powolny ruch na krótko zatrzymując się, a następnie przyspiesza.



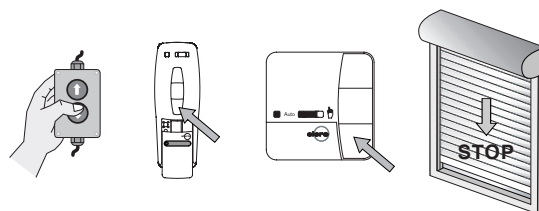
2. Nacisnąć ponownie przycisk **GÓRA**. Ruch do wymaganej górnej pozycji krańcowej. Za pomocą przycisków można dokonywać poprawek.



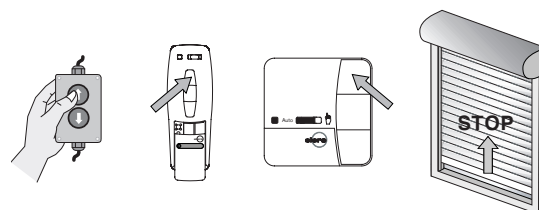
3. Naciskać przycisk **DÓŁ** do momentu automatycznego zatrzymania się napędu. Górne położenie krańcowe jest ustawione.



4. Nacisnąć ponownie przycisk **DÓŁ**. Należy opuścić zasłonę do miejsca znajdującego się tuż przed wymaganym dolnym ogranicznikiem. Napęd wykonuje ruch na krótko zatrzymując się, a następnie przyspiesza.



5. Ruch do dolnego ogranicznika. Napęd automatycznie wyłącza się po osiągnięciu ogranicznika.



6. Naciskać przycisk **GÓRA** do momentu automatycznego zatrzymania się napędu. Dolna pozycja krańcowa jest ustawiona.

Ustawianie pozycji krańcowych zostało zakończone.

Zmiany/kasowanie pozycji krańcowych

Ruch do pozycji pośredniej

→ patrz instrukcja nadajnika

Ruch do pozycji do wentylacji

→ patrz instrukcja nadajnika

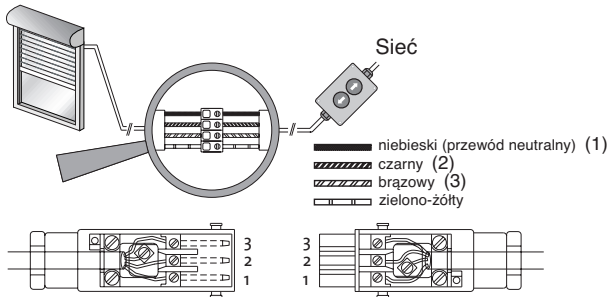
Kasowanie pozycji pośredniej

→ patrz instrukcja nadajnika

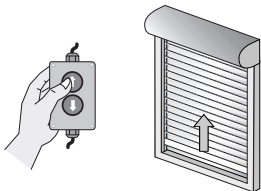
Kasowanie pozycji do wentylacji

→ patrz instrukcja nadajnika

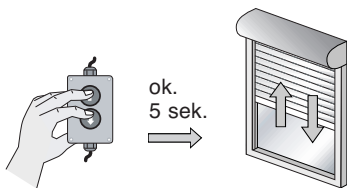
Zmiany/Kasowanie pozycji krańcowych za pomocą kabla montażowego



1. Włączanie sieci.



2. Ruch zasłony przez minimum 1 sek. do pozycji środkowej. Napęd jest w trybie kasowania.

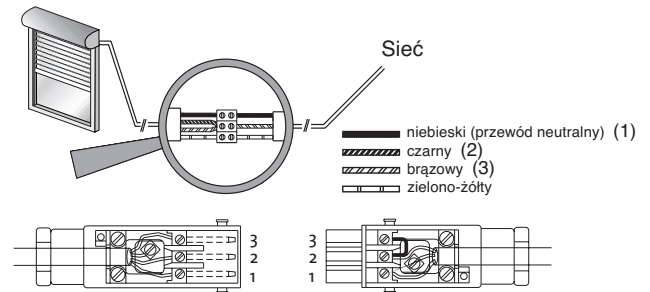


3. Nacisnąć **jednocześnie** oba przyciski na kablu montażowym. Po ok. 5 sek. napęd wykonuje krótki ruch w górę i w dół.

Kasowanie pozycji krańcowych jest zakończone.

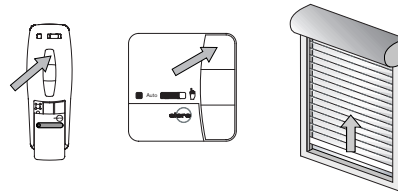
Teraz można rozpocząć na nowo ustawianie pozycji krańcowych.

Zmiany/Kasowanie pozycji krańcowych za pomocą nadajnika radiowego

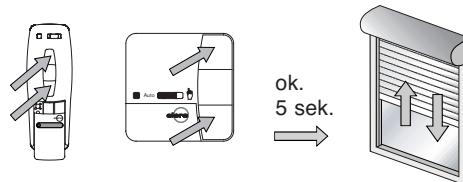


1. Wyłączenie/ włączenie sieci

Po krótkim przerwaniu zasilania napęd przez 5 min. jest w trybie kasowania.



2. Umieścić zasłonę w pozycji środkowej.



3. Nacisnąć **równocześnie** przycisk **GÓRA** i **DÓŁ**.

Po ok. 5 sek. napęd wykonuje krótki ruch w górę i w dół.

Kasowanie pozycji krańcowych jest zakończone.

Teraz można rozpocząć na nowo ustawianie pozycji krańcowych.

Kasowanie poszczególnych nadajników

→ Zobacz instrukcję przyrządu sterowniczego.

Kasowanie wszystkich nadajników

→ Zobacz instrukcję przyrządu sterowniczego.

Wskazówki dotyczące usuwania błędów

Fehlersuche

Błąd	Możliwa przyczyna	Usuwanie błędu
<ul style="list-style-type: none"> Nie startuje tryb uczenia się nadajnika radiowego 	<ul style="list-style-type: none"> Błąd w przyłączy Napęd nie jest podłączony do napięcia Okienko z czasem zostało już zamknięte (5 min) Zadziałał termostat Brak baterii w nadajniku radiowym 	<ul style="list-style-type: none"> Sprawdzić przyłącze Sprawdzić napięcie w sieci Na krótko odłączyć urządzenie od napięcia Pozwolić na ostygnięcie napędu Sprawdzić nadajnik radiowy (musi się świecić dioda LED)
<ul style="list-style-type: none"> Nadajnik radiowy nie uczy się funkcji 	<ul style="list-style-type: none"> Przycisk ruchu DO GÓRY/ W DÓŁ został naciśnięty zbyt późno. Należy zwrócić uwagę na okienko z czasem (1 sek.). Nadajnik został zaprogramowany 	<ul style="list-style-type: none"> Ponownie uruchomić tryb uczenia się Nacisnąć przycisk STOP
<ul style="list-style-type: none"> Napęd porusza się tylko w jednym kierunku 	<ul style="list-style-type: none"> Błąd w przyłączy 	<ul style="list-style-type: none"> Sprawdzić przyłącze
<ul style="list-style-type: none"> Napęd nie reaguje na podwójne naciśnięcie przycisku na nadajniku 	<ul style="list-style-type: none"> Okienko z czasem po ustaleniu napięcia sieciowego zostało już zamknięte (5 min) Napęd nie jest podłączony do napięcia Nie zaprogramowano nadajnika. 	<ul style="list-style-type: none"> Na krótko odłączyć zasilanie Sprawdzić przyłącze sieciowe Programowanie nadajnika
<ul style="list-style-type: none"> Napęd nie reaguje 	<ul style="list-style-type: none"> Zadziałał termostat 	<ul style="list-style-type: none"> Pozwolić na ostygnięcie napędu
<ul style="list-style-type: none"> Napęd zatrzymuje się na w trakcie wykonywania ruchu 	<ul style="list-style-type: none"> Pozycje krańcowe nie zostały ustawione 	<ul style="list-style-type: none"> Ustawić pozycje krańcowe
<ul style="list-style-type: none"> Napęd nie zapamiętuje pozycji krańcowych 	<ul style="list-style-type: none"> Ruch wykonywany w sposób przypadkowy Droga do pozycji krańcowej/Ogranicznika jest zbyt krótka 	<ul style="list-style-type: none"> Kasowanie pozycji krańcowych Ustawić na nowo pozycje krańcowe Napęd musi wykonać ruch do krótkiego zatrzymania się.