

Instrukcje należy zachować!

Po wmontowaniu napędu rurowego niniejszą instrukcję montażu należy umocować na kablu do późniejszego wykorzystania przez elektryka.

Funkcje urządzenia:

- Ochrona zasłony (wyłączenie momentu obrotowego)
- Uruchamianie napędu za pomocą kabła montażowego

Stan dostawy (tryb uruchamiania)

- Ustawianie pozycji krańcowych



Uwaga!



Ważne wskazówki dotyczące bezpieczeństwa! Prosimy stosować się do następujących instrukcji.

Niebezpieczeństwo porażenia prądem.

Podłączenia do sieci 230V **może** dokonać jedynie elektryk z uprawnieniami SEP.

Urządzenie (rolety) należy regularnie sprawdzać pod kątem zużycia i możliwych uszkodzeń.

Podczas przyłączania należy przestrzegać zarówno przepisów miejscowego zakładu energetycznego jak i przepisów dotyczących użytkowania w wilgotnych pomieszczeniach zgodnie z VDE 0100.

Należy używać wyłącznie oryginalnych części zamiennych **elero**.

Żadnym osobom nie wolno przebywać w pobliżu urządzenia aż do jego zatrzymania.

Przed rozpoczęciem prac w obrębie urządzenia (konserwacja, mycie okien) należy odłączyć je od zasilania.

Przed montażem:

- Napęd funkcjonuje dopiero po wbudowaniu go w wał nawojowy.
- Podłączenia należy dokonywać przy odłączonym napięciu.
- Poszycie musi być zamocowane na wale do nawijania.
- Rurka profilowana musi być w odpowiednim odstępnie od rurki napędzanej.
- Należy zwrócić uwagę na odpowiedni luz na osi (1–2 mm)

Montaż w rurze profilowej

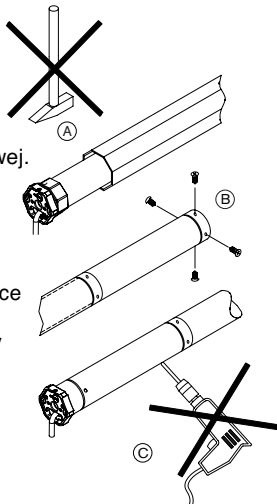
- Ⓐ Napęd wraz z odpowiednim adapterem i pierścieniem zabierakowym wyłącznika krańcowego wsunąć do rury profilowej.

Kabel silnika należy ułożyć zabezpieczając go przed ocieraniem o roletę, nie zaginać.

- Ⓑ Zabezpieczyć łożysko współpracujące przed przesunięciami osiowymi, przymocowując nośnik do wału przy pomocy nitów lub śrub.

Zabezpieczyć napęd w łożysku w stosunku do osi!

- Ⓒ Umocować zastonę na wałku!



Uwaga!



Niebezpieczeństwo porażenia prądem.

W pobliżu napędu nie wolno wiercić otworów!

Montaż



Uwaga!

Prosimy przestrzegać następujących zasad montażu!

- Napęd musi być umocowany tak, żeby nie stwarzał zagrożenia dla ludzi.
- Przed zainstalowaniem napędu należy usunąć wszystkie zbędne przewody i urządzenia, które nie są wymagane do jego pracy.
- Podczas instalacji i eksploatacji urządzenia oraz prac przy nim musi istnieć możliwość odłączenia wszystkich biegunów od sieci (wtyk typu Hirschmann i złącze typu Hirschmann lub dwubiegunowy wyłącznik z min. 3 mm otworami stykowymi albo wyłącznikami głównymi rozłączającymi wszystkie bieguny).
- **Połączeń równoległych dokonywać jedynie za pomocą przełączników odcinających (np. R1, R2, itp.).**
- Jeśli napęd jest sterowany za pomocą wyłącznika z ustawieniem wstępnym WYŁĄCZONE (czuwak), czujnik należy umieścić na wysokości pow. 1,50 m i oddzielić go od części ruchomych. Zakres ruchu urządzenia musi być widoczny w trakcie pracy.
- Ruchome części w napędzie, usytuowane poniżej 2,5 m, należy zabezpieczyć.
- Wyznaczony moment obrotowy i czas eksploatacji muszą zostać dostosowane do wymogów produktu uruchamianego za pomocą napędu. Prosimy zwrócić uwagę na dane techniczne na tabliczce identyfikacyjnej.
- Prosimy zwrócić uwagę na to, że w przypadku tego napędu (napęd typu M) najmniejsza wewnętrzna średnica rury wynosi 46 mm.
- Napęd należy zamontować tak, żeby nie był wystawiony na działanie deszczu.
- Napędu nie wolno montować ani w otoczeniu zagrożonym wybuchem ani w urządzeniach poruszających się (np. w pojazdach).
- Należy uważać, by dzieci nie zbliżyły się do elementów (zdalnego) sterowania.

Wymywanie wtyczki urządzenia

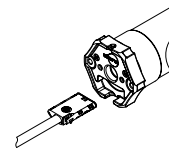


Uwaga!

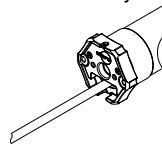


Niebezpieczeństwo porażenia prądem.

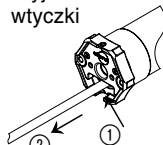
Podczas montażu i demontażu wtyczki urządzenia przewody napędu **nie mogą** znajdować się pod napięciem.



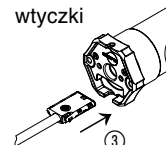
Stan dostawy



Wymywanie wtyczki



Wkładanie wtyczki



Usunąć wtyczkę urządzenia

Odłączyć przewody napędu, aby nie znajdowały się pod napięciem.

1. Za pomocą śrubokręta przycisnąć blokadę wtyczki urządzenia do przewodów.
2. Wyjąć wtyczkę.

Wkładanie wtyczki urządzenia

3. Wtyczkę nie znajdującą się pod napięciem wsunąć do momentu zaskoczenia blokady.

Podłączenie/Montaż/Uruchomienie

Rodzaje montażu

Możliwe są różne rodzaje montażu:

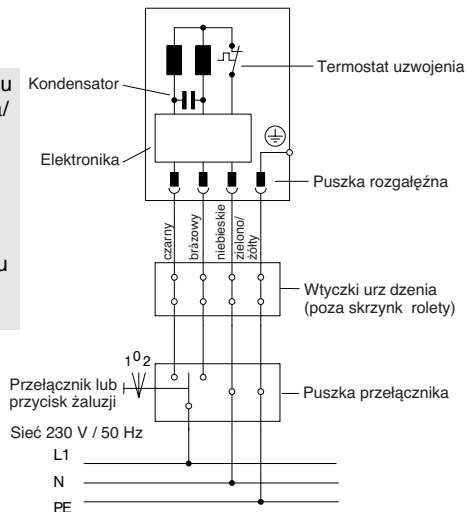
Rodzaj montażu	możliwy za pomocą
1. Stabilny górny ogranicznik dowolna regulacja dolnej pozycji krańcowej	Sprężyna wspomagająca podnoszenie, taśmy, pasek, zatyczki montażowe (listwa kątowa)
2. Stabilny górny i dolny ogranicznik	Zabezpieczenie przed podniesieniem, odbój (stopery), odbój (listwa kątowa)
3. Dowolna regulacja górnego położenia końcowego stabilny dolny ogranicznik	Zabezpieczenie przed podniesieniem

Przykład podłączenia napędu rurowego RolSmart M-K 230 V/50 Hz

Wskazówka:

Sterowanie napędu w kierunkach góra/dół musi być względem siebie zablokowane.

Należy zapewnić opóźnienie przełączania rzędu przynajmniej 0,5 sek.



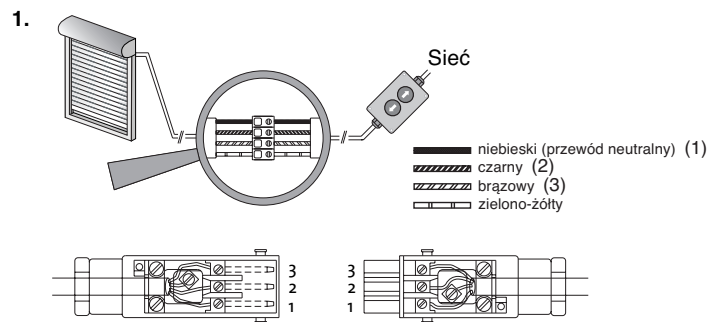
Wskazówka: Połączenie równoległe jest możliwe jedynie za pomocą przekaźników odcinających.

Uruchamianie

Proszę pamiętać: RevoLine RolSmart M-K wymaga **zdefiniowanego ogranicznika** (w dolnej lub górnej pozycji krańcowej). Dla dowolnego zaprogramowania obu pozycji prosimy wybrać RevoLine RolTop.

Wskazówka: Podczas wysyłki napęd jest w trybie uruchamiania.

Przyłączenie dla kabla montażowego



2. Włączyć sieć.

Teraz za pomocą kabla montażowego można ustawić pozycje krańcowe.

Proszę pamiętać: Każdy na krótko przerwany ruch rolety przestawia napęd w tryb ustawiania.

Wskazówka: Zabezpieczenie zastłony dopasowane jest do niej dopiero po wykonaniu pełnego, nieprzerwanego ruchu w górę i w dół.

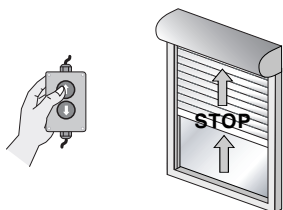
Ustawianie pozycji krańcowych

Rodzaj montażu 1: Stabilny górny ogranicznik/ dowolna regulacja dolnej pozycji krańcowej

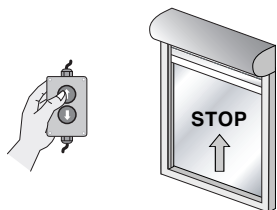


Rodzaj montażu 1: Stabilny górny ogranicznik/ dowolna regulacja dolnej pozycji krańcowej

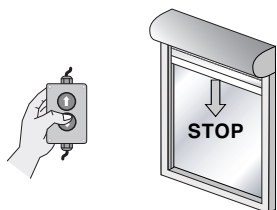
Wskazówka: Należy zwrócić uwagę na prawidłowe przyłączenie.



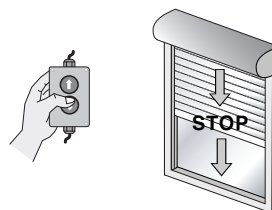
1. Rozpocząć przesuwanie zasłony w kierunku do góry. Napęd zaczyna się powoli przesuwać, zatrzymując się na krótko (STOP), a następnie przyspiesza. Zatrzymujemy zasłonę na wysokości ok. 5 cm przed górnym ogranicznikiem.



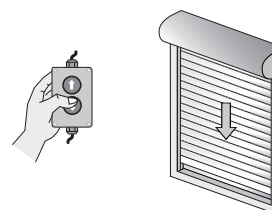
2. Należy ponownie uruchomić przycisk **GÓRA**. Należy podjechać do górnego ogranicznika. Napęd automatycznie wyłącza się po osiągnięciu ogranicznika.



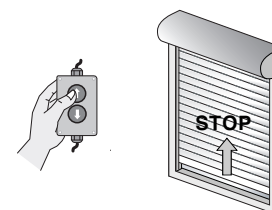
3. Przycisk **DÓŁ** należy przytrzymać do momentu automatycznego zatrzymania się napędu. Górne położenie krańcowe jest ustawione.



4. Nacisnąć ponownie przycisk **DÓŁ**. Należy opuścić zasłonę do miejsca znajdującego się tuż przed żądaną dolną pozycją krańcową. Napęd zaczyna się powoli przesuwać, zatrzymując się na krótko (STOP), a następnie przyspiesza.



5. Zasłonę opuścić do żądanej dolnej pozycji krańcowej. Za pomocą przycisków można dokonać poprawek.



6. Przycisk **GÓRA** należy przytrzymać do momentu automatycznego zatrzymania się napędu. Dolna pozycja krańcowa jest ustawiona.

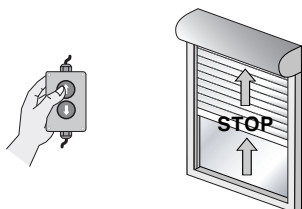
Ustawienie pozycji krańcowych rolety zostało zakończone pomyślnie. Ustawiane pozycje krańcowe zapamiętywane są przez wykonanie kompletnego ruchu w przeciwnym kierunku niż aktualnie ustawiana pozycja krańcowa.

Ustawianie pozycji krańcowych

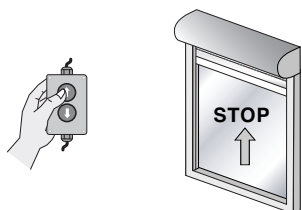
Rodzaj montażu 2: Stabilny górny i dolny ogranicznik

Rodzaj montażu 2: Stabilny górny i dolny ogranicznik

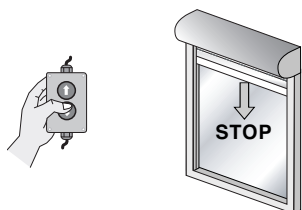
Wskazówka: Należy zwrócić uwagę na prawidłowe przyłączenie.



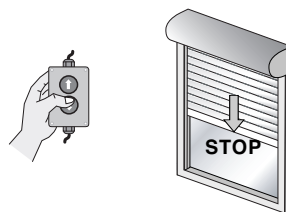
1. Rozpocząć przesuwanie zasłony w kierunku do góry. Napęd zaczyna się powoli przesuwac, zatrzymując się na krótko (STOP), a następnie przyspiesza. Zatrzymujemy zasłonę na wysokości ok. 5 cm przed górnym ogranicznikiem.



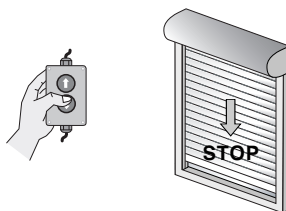
2. Należy ponownie uruchomić przycisk **GÓRA**. Należy podejść do górnego ogranicznika. Napęd automatycznie wyłącza się po osiągnięciu ogranicznika.



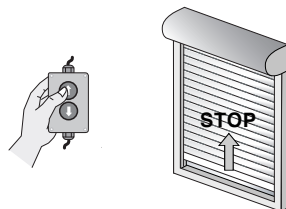
3. Przycisk **DÓŁ** należy przytrzymać do momentu automatycznego zatrzymania się napędu. Górne położenie krańcowe jest ustawione.



4. Nacisnąć ponownie przycisk **DÓŁ**. Należy opuścić zasłonę do miejsca znajdującego się tuż przed wymaganym dolnym ogranicznikiem. Napęd zaczyna się powoli przesuwac, zatrzymując się na krótko (STOP), a następnie przyspiesza.



5. Zasłonę opuścić do dolnego ogranicznika. Napęd automatycznie wyłącza się po osiągnięciu ogranicznika.



6. Przycisk **GÓRA** należy przytrzymać do momentu automatycznego zatrzymania się napędu. Dolna pozycja krańcowa jest ustawiona.

Ustawienie pozycji krańcowych rolety zostało zakończone pomyślnie.

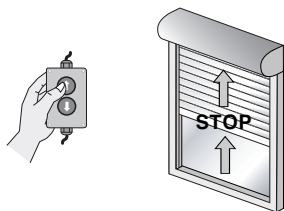
Ustawianie pozycji krańcowych

Rodzaj montażu 3: Dowolna regulacja górnej pozycji krańcowej/stabilny dolny ogranicznik

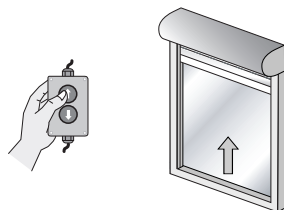


Rodzaj montażu 3: Dowolna regulacja górnej pozycji krańcowej/stabilny dolny ogranicznik

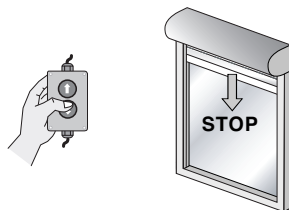
Wskazówka: Należy zwrócić uwagę na prawidłowe przyłączenie.



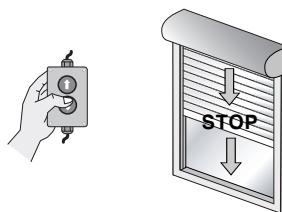
1. Rozpocząć przesuwanie zasłony w kierunku do góry. Napęd zaczyna się powoli przesuwac, zatrzymując się na krótko (STOP), a następnie przyspiesza. Zatrzymujemy zasłonę na wysokości ok. 5 cm przed górną pozycją krańcową.



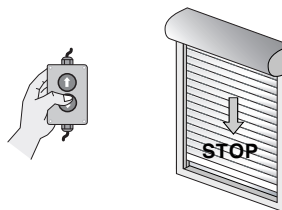
2. Należy ponownie uruchomić przycisk **GÓRA**. Należy podjechać do górnej pozycji krańcowej. Za pomocą przycisków można dokonywać poprawek.



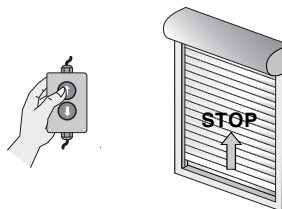
3. Przycisk **DÓŁ** należy przytrzymać do momentu automatycznego zatrzymania się napędu. Górne położenie krańcowe jest ustawione.



4. Nacisnąć ponownie przycisk **DÓŁ**. Należy opuścić zasłonę do miejsca znajdującego się tuż przed wymaganym dolnym ogranicznikiem. Napęd zaczyna się powoli przesuwac, zatrzymując się na krótko (STOP), a następnie przyspiesza.



5. Zasłonę opuścić do dolnego ogranicznika. Napęd automatycznie wyłącza się po osiągnięciu ogranicznika.

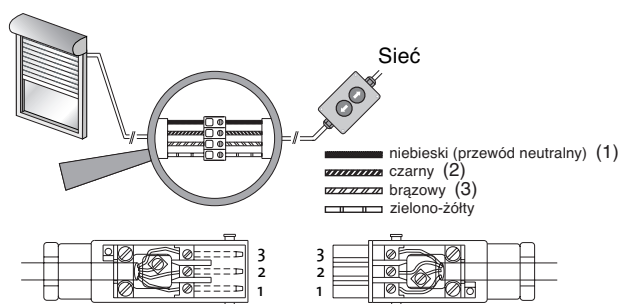


6. Przycisk **GÓRA** należy przytrzymać do momentu automatycznego zatrzymania się napędu. Dolna pozycja krańcowa jest ustawiona.

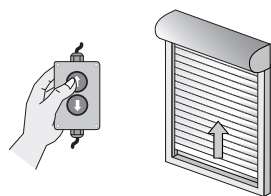
Ustawienie pozycji krańcowych rolety zostało zakończone pomyślnie.

Zmiany/kasowanie pozycji krańcowych

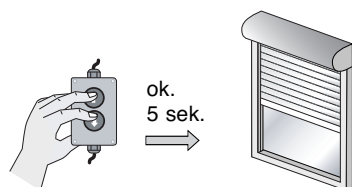
Zmiany/kasowanie pozycji krańcowych



1. Włączyć sieć.



2. Umieścić zasłonę w pozycji środkowej.



3. Nacisnąć **jednocześnie** oba przyciski na kablu montażowym. Napęd wydaje po 5 sek. słaby sygnał dźwiękowy.

Kasowanie pozycji krańcowych jest zakończone.

Teraz można rozpocząć na nowo ustawianie pozycji krańcowych.

Wskazówki dotyczące usuwania błędów

Usuwanie błędów

Błąd	Możliwa przyczyna	Usuwanie błędu
<ul style="list-style-type: none"> Napęd zatrzymuje się w trakcie przesuwania 	<ul style="list-style-type: none"> Pozycje krańcowe nie zostały ustawione 	<ul style="list-style-type: none"> Ustawić pozycje krańcowe
<ul style="list-style-type: none"> Napęd zatrzymuje się po krótkim przesunięciu 	<ul style="list-style-type: none"> Pozycja krańcowa została zapamiętana Roleta porusza się z trudem 	<ul style="list-style-type: none"> Ustawić drugą pozycję krańcową Sprawdzić, czy roleta może się łatwo poruszać
<ul style="list-style-type: none"> Napęd nie reaguje na polecenia przesunięcia 	<ul style="list-style-type: none"> Brak napięcia Zadziałał termostat 	<ul style="list-style-type: none"> Sprawdzić napięcie w sieci Pozwolić na ostygnięcie napędu
<ul style="list-style-type: none"> Napęd porusza się tylko w jednym kierunku 	<ul style="list-style-type: none"> Błąd w przyłączu 	<ul style="list-style-type: none"> Sprawdzić przyłącze
<ul style="list-style-type: none"> Napęd nie zapamiętuje pozycji krańcowych 	<ul style="list-style-type: none"> Przypadkowe przesunięcie przed ustawieniem pozycji krańcowych Droga do pozycji krańcowej/ ogranicznika jest zbyt krótka 	<ul style="list-style-type: none"> Skasować pozycję krańcowe Ustawić na nowo pozycje krańcowe Napęd musi przesunąć się do krótkiego zatrzymania się (STOP)

