

**Instrukcje należy zachować!**

Po wmontowaniu napędu rurowego niniejszą instrukcję montażu należy umocować na kablu do późniejszego wykorzystania przez elektryka.

**Funkcje urządzenia:**

- Ochrona zasłony (wyłączenie momentu obrotowego)
- Uruchamianie napędu za pomocą kabla montażowego

**Stan dostawy (tryb uruchamiania)**

- Ustawianie pozycji krańcowych



**Uwaga!**



**Ważne wskazówki dotyczące bezpieczeństwa! Prosimy stosować się do następujących instrukcji.**

**Niebezpieczeństwo porażenia prądem.**

Podłączenia do sieci 230V **może** dokonać jedynie elektryk z uprawnieniami SEP.

Urządzenie (rolety) należy regularnie sprawdzać pod kątem zużycia i możliwych uszkodzeń.

Podczas przyłączania należy przestrzegać zarówno przepisów miejscowego zakładu energetycznego jak i przepisów dotyczących użytkowania w wilgotnych pomieszczeniach zgodnie z VDE 0100.

Należy używać wyłącznie oryginalnych części zamiennych **elero**.

Żadnym osobom nie wolno przebywać w pobliżu urządzenia aż do jego zatrzymania.

Przed rozpoczęciem prac w obrębie urządzenia (konserwacja, mycie okien) należy odłączyć je od zasilania.

**Przed montażem:**

- Napęd funkcjonuje dopiero po wbudowaniu go w wał nawojowy.
- Podłączenia należy dokonywać przy odłączonym napięciu.
- Poszycie musi być zamocowane na wale do nawijania.
- Rurka profilowana musi być w odpowiednim odstępnie od rurki napędzanej.
- Należy zwrócić uwagę na odpowiedni luz na osi (1–2 mm)

**Montaż w rurze profilowej**

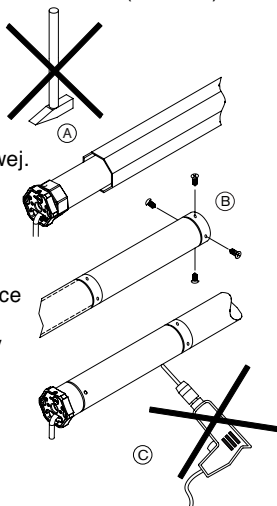
Ⓐ Napęd wraz z odpowiednim adapterem i pierścieniem zabierakowym wyłącznika krańcowego wsunąć do rury profilowej.

Kabel silnika należy ułożyć zabezpieczając go przed ocieraniem o roletę, nie zaginać.

Ⓑ Zabezpieczyć łożysko współpracujące przed przesunięciami osiowymi, przymocowując nośnik do wału przy pomocy nitów lub śrub.

Zabezpieczyć napęd w łożysku w stosunku do osi!

Ⓒ Umocować zastonę na wałku!



**Uwaga!**



**Niebezpieczeństwo porażenia prądem.**

W pobliżu napędu nie wolno wiercić otworów!

**Montaż**



**Uwaga!**

**Prosimy przestrzegać następujących zasad montażu!**

- Napęd musi być umocowany tak, żeby nie stwarzał zagrożenia dla ludzi.
- Przed zainstalowaniem napędu należy usunąć wszystkie zbędne przewody i urządzenia, które nie są wymagane do jego pracy.
- Podczas instalacji i eksploatacji urządzenia oraz prac przy nim musi istnieć możliwość odłączenia wszystkich biegunów od sieci (wtyk typu Hirschmann i złącze typu Hirschmann lub dwubiegunowy wyłącznik z min. 3 mm otworami stykowymi albo wyłącznikami głównymi rozłączającymi wszystkie bieguny).
- Jeśli napęd jest sterowany za pomocą wyłącznika z ustawieniem wstępnym WYŁĄCZONE (czuwak), czujnik należy umieścić na wysokości pow. 1,50 m i oddzielić go od części ruchomych. Zakres ruchu urządzenia musi być widoczny w trakcie pracy.
- Ruchome części w napędzie, usytuowane poniżej 2,5 m, należy zabezpieczyć.
- Wyznaczony moment obrotowy i czas eksploatacji muszą zostać dostosowane do wymogów produktu uruchamianego za pomocą napędu.
- Prosimy zwrócić uwagę na dane techniczne na tabliczce identyfikacyjnej.
- Prosimy zwrócić uwagę na to, że w przypadku tego napędu (napęd typu M) najmniejsza wewnętrzna średnica rury wynosi 46 mm.
- Napęd należy zamontować tak, żeby nie był wystawiony na działanie deszczu.
- Napędu nie wolno montować ani w otoczeniu zagrożonym wybuchem ani w urządzeniach poruszających się (np. w pojazdach).
- Należy uważać, by dzieci nie zbliżyły się do elementów (zdalnego) sterowania.

**Wymywanie wtyczki urządzenia**

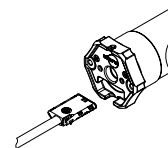


**Uwaga!**

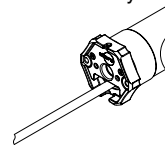


**Niebezpieczeństwo porażenia prądem.**

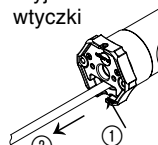
Podczas montażu i demontażu wtyczki urządzenia przewody napędu **nie mogą** znajdować się pod napięciem.



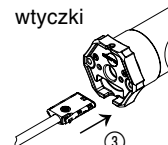
Stan dostawy



Wymywanie wtyczki



Wkładanie wtyczki



**Usunąć wtyczkę urządzenia**

Odłączyć przewody napędu, aby nie znajdowały się pod napięciem.

1. Za pomocą śrubokręta przycisnąć blokadę wtyczki urządzenia do przewodów.
2. Wyjąć wtyczkę.

**Wkładanie wtyczki urządzenia**

3. Wtyczkę nie znajdującą się pod napięciem wsunąć do momentu zaskoczenia blokady.

# Podłączenie/Montaż/Uruchomienie

## Rodzaje montażu

Możliwe są różne rodzaje montażu:

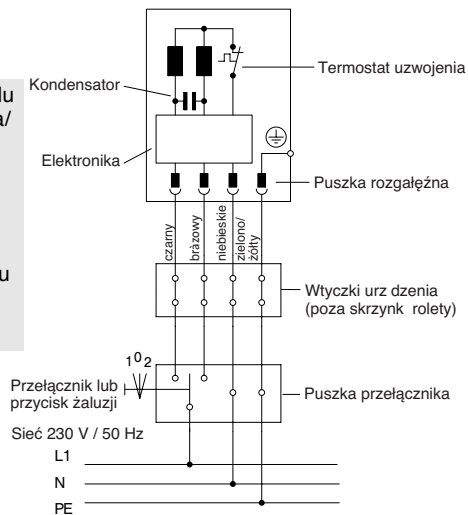
Rodzaj montażu	możliwy za pomocą
1. Dowolna regulacja górnej i dolnej pozycji krańcowej	Sprężyna wspomagająca podnoszenie, taśmy, pasek
2. Stabilny górny ogranicznik dowolna regulacja dolnej pozycji krańcowej	Sprężyna wspomagająca podnoszenie, odbój (stopery), taśmy, pasek, odbój (listwa kątowa)
3. Stabilny górny i dolny ogranicznik	Zabezpieczenie przed podniesieniem, odbój (stopery), odbój (listwa kątowa)
4. Dowolna regulacja górnej pozycji krańcowej stabilny dolny ogranicznik	Zabezpieczenie przed podniesieniem

## Przykład podłączenia napędu Roltop 230 V/50 Hz

### Wskazówka:

Sterowanie napędu w kierunkach góra/dół musi być względem siebie zablokowane.

Należy zapewnić opóźnienie przełączania rzędu przynajmniej 0,5 sek.

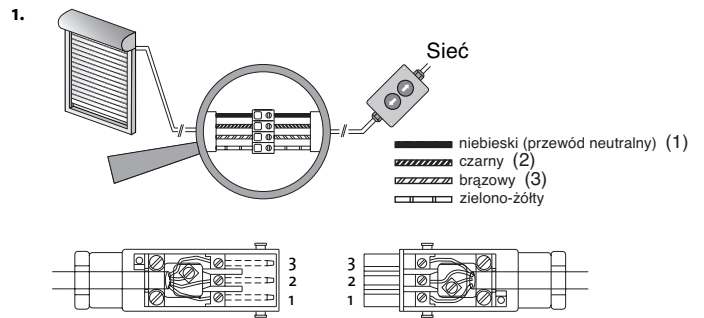


**Wskazówka:** Można podłączyć równolegle więcej napędów RolTop. Należy uwzględnić przy tym maksymalną moc podłączeniową punktu przełączenia.

## Uruchamianie

**Wskazówka:** Podczas wysyłki napęd jest w trybie uruchamiania.

### Przyłączenie dla kabla montażowego



### 2. Włączanie sieci.

Teraz za pomocą kabla montażowego można ustawić pozycje krańcowe.

**Proszę pamiętać:** Każdy na krótko przerwany ruch rolety, przestawia napęd w tryb ustawiania.

**Wskazówka:** Zabezpieczenie zastłony jest dopasowane do niej po wykonaniu pełnego, nieprzerwanego ruchu w górę i w dół.

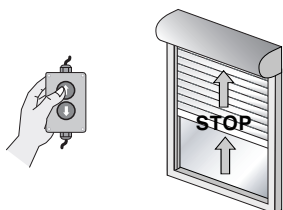
# Ustawianie pozycji krańcowych

## Rodzaj montażu 1: Dowolna regulacja górnej/ dolnej pozycji krańcowej

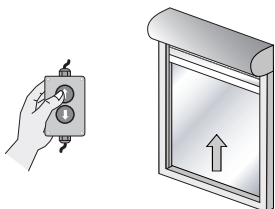


### Rodzaj montażu 1: Dowolna regulacja górnej/dolnej pozycji krańcowej

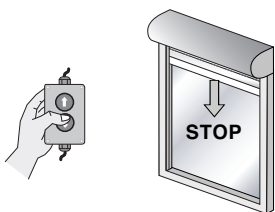
**Wskazówka:** Należy zwrócić uwagę na prawidłowe przyłączenie.



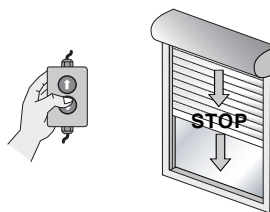
1. Rozpocząć przesuwanie zasłony w kierunku do góry. Napęd zaczyna się powoli przesuwać, zatrzymując się na krótko (STOP), a następnie przyspiesza. Zatrzymujemy zasłonę na wysokości ok. 5 cm przed górną pozycją krańcową.



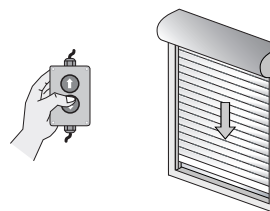
2. Należy ponownie uruchomić przycisk **GÓRA**. Należy podjechać do górnej pozycji krańcowej. Za pomocą przycisków można dokonywać poprawek.



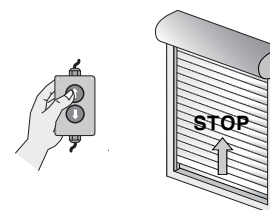
3. Przycisk **DÓŁ** należy przytrzymać do momentu automatycznego zatrzymania się napędu. Górne położenie krańcowe jest ustawione.



4. Nacisnąć ponownie przycisk **DÓŁ**. Należy opuścić zasłonę do miejsca znajdującego się tuż przed żądaną dolną pozycją krańcową. Napęd zaczyna się powoli przesuwać, zatrzymując się na krótko (STOP), a następnie przyspiesza.



5. Zasłonę opuścić do żądanej dolnej pozycji krańcowej. Za pomocą przycisków można dokonać poprawek.



6. Przycisk **GÓRA** należy przytrzymać do momentu automatycznego zatrzymania się napędu. Dolna pozycja krańcowa jest ustawiona.

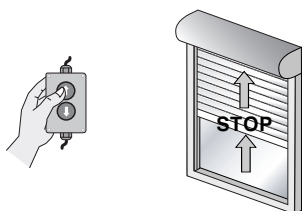
Ustawienie pozycji krańcowych rolety zostało zakończone pomyślnie. Ustawiane pozycje krańcowe zapamiętywane są przez wykonanie kompletnego ruchu w przeciwnym kierunku niż aktualnie ustawiana pozycja krańcowa.

# Ustawianie pozycji krańcowych

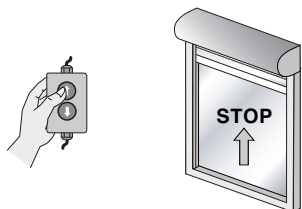
## Rodzaj montażu 2: Stabilny górny ogranicznik/dowolna regulacja dolnej pozycji krańcowej

### Rodzaj montażu 2: Stabilny górny ogranicznik/ dowolna regulacja dolnej pozycji krańcowej

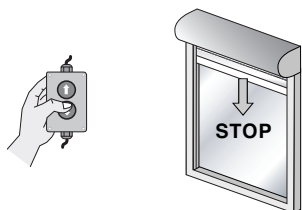
**Wskazówka:** Należy zwrócić uwagę na prawidłowe przyłączenie.



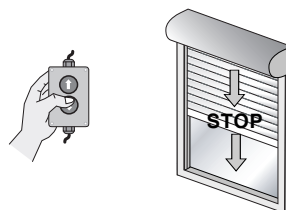
1. Rozpocząć przesuwanie zasłony w kierunku do góry. Napęd zaczyna się powoli przesuwac, zatrzymując się na krótko (STOP), a następnie przyspiesza. Zatrzymujemy zasłonę na wysokości ok. 5 cm przed górnym ogranicznikiem.



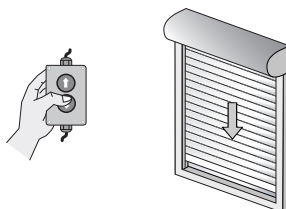
2. Należy ponownie uruchomić przycisk **GÓRA**. Należy podjechać do górnego ogranicznika. Napęd automatycznie wyłącza się po osiągnięciu ogranicznika.



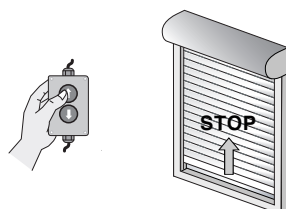
3. Przycisk **DÓŁ** należy przytrzymać do momentu automatycznego zatrzymania się napędu. Górne położenie krańcowe jest ustawione.



4. Nacisnąć ponownie przycisk **DÓŁ**. Należy opuścić zasłonę do miejsca znajdującego się tuż przed wymaganą dolną pozycją krańcową. Napęd zaczyna się powoli przesuwac, zatrzymując się na krótko (STOP), a następnie przyspiesza.



5. Zasłonę opuścić do wymaganej dolnej pozycji krańcowej. Za pomocą przycisków można dokonać poprawek.



6. Przycisk **GÓRA** należy przytrzymać do momentu automatycznego zatrzymania się napędu. Dolna pozycja krańcowa jest ustawiona.

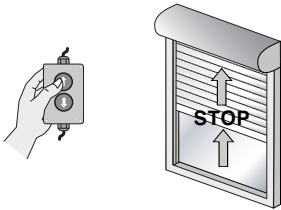
Ustawienie pozycji krańcowych rolety zostało zakończone pomyślnie.

# Ustawianie pozycji krańcowych

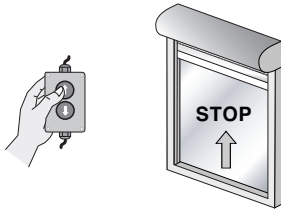
## Rodzaj montażu 3: Stabilny górny i dolny ogranicznik

### Rodzaj montażu 3: Stabilny górny i dolny ogranicznik

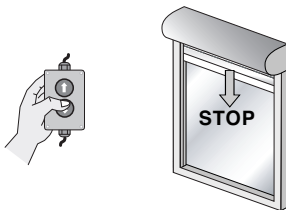
**Wskazówka:** Należy zwrócić uwagę na prawidłowe przyłączenie.



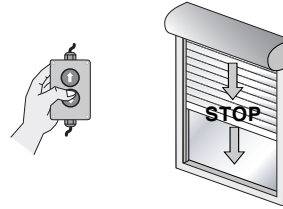
1. Rozpocząć przesuwanie zasłony w kierunku do góry. Napęd zaczyna się powoli przesuwać, zatrzymując się na krótko (STOP), a następnie przyspiesza. Zatrzymujemy zasłonę na wysokości ok. 5 cm przed górnym ogranicznikiem.



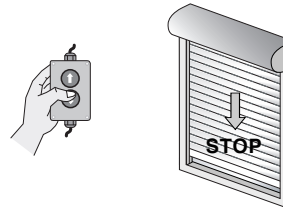
2. Należy ponownie uruchomić przycisk **GÓRA**. Należy podejść do górnego ogranicznika. Napęd automatycznie wyłącza się po osiągnięciu ogranicznika.



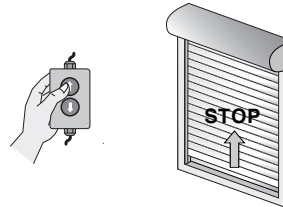
3. Przycisk **DÓŁ** należy przytrzymać do momentu automatycznego zatrzymania się napędu. Górne położenie krańcowe jest ustawione.



4. Nacisnąć ponownie przycisk **DÓŁ**. Należy opuścić zasłonę do miejsca znajdującego się tuż przed wymaganym dolnym ogranicznikiem. Napęd zaczyna się powoli przesuwać, zatrzymując się na krótko (STOP), a następnie przyspiesza.



5. Zasłonę opuścić do dolnego ogranicznika. Napęd automatycznie wyłącza się po osiągnięciu ogranicznika.



6. Przycisk **GÓRA** należy przytrzymać do momentu automatycznego zatrzymania się napędu. Dolna pozycja krańcowa jest ustawiona.

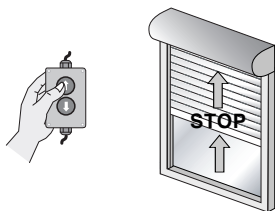
Ustawienie pozycji krańcowych rolety zostało zakończone pomyślnie.

# Ustawianie pozycji krańcowych

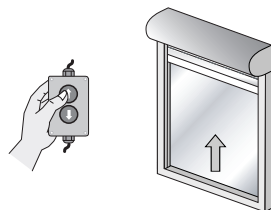
## Rodzaj montażu 4: Dowolna regulacja górnej pozycji krańcowej/stabilny dolny ogranicznik

### Rodzaj montażu 4: Dowolna regulacja górnej pozycji krańcowej/stabilny dolny ogranicznik

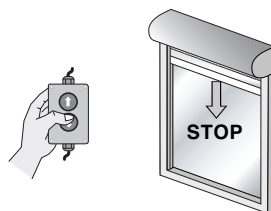
**Wskazówka:** Należy zwrócić uwagę na prawidłowe przyłączenie.



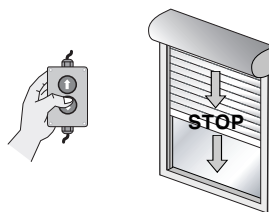
1. Rozpocząć przesuwanie zasłony w kierunku do góry. Napęd zaczyna się powoli przesuwac, zatrzymując się na krótko (STOP), a następnie przyspiesza. Zatrzymujemy zasłonę na wysokości ok. 5 cm przed górną pozycją krańcową.



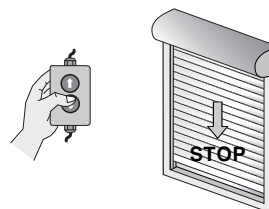
2. Należy ponownie uruchomić przycisk **GÓRA**. Należy podejcać do górnej pozycji krańcowej. Za pomocą przycisków można dokonywać poprawek.



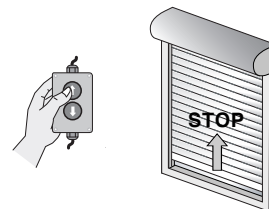
3. Przycisk **DÓŁ** należy przytrzymać do momentu automatycznego zatrzymania się napędu. Górne położenie krańcowe jest ustawione.



4. Nacisnąć ponownie przycisk **DÓŁ**. Należy opuścić zasłonę do miejsca znajdującego się tuż przed wymaganym dolnym ogranicznikiem. Napęd zaczyna się powoli przesuwac, zatrzymując się na krótko (STOP), a następnie przyspiesza.



5. Zasłonę opuścić do dolnego ogranicznika. Napęd automatycznie wyłącza się po osiągnięciu ogranicznika.

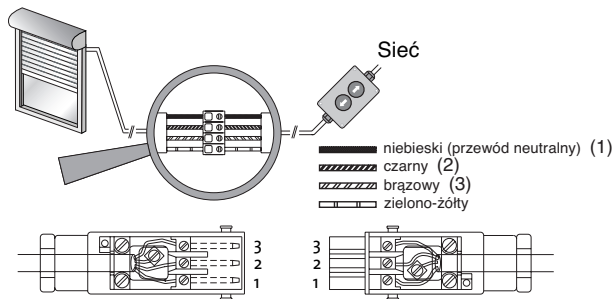


6. Przycisk **GÓRA** należy przytrzymać do momentu automatycznego zatrzymania się napędu. Dolna pozycja krańcowa jest ustawiona.

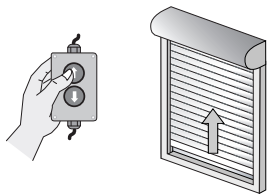
Ustawienie pozycji krańcowych rolety zostało zakończone pomyślnie.

## Zmiany/kasowanie pozycji krańcowych

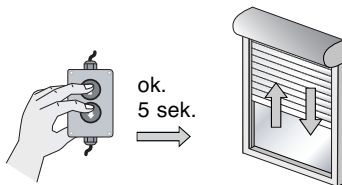
### Zmiany/kasowanie pozycji krańcowych



#### 1. Włączanie sieci.



#### 2. Umieścić zasłonę w pozycji środkowej.



#### 3. Nacisnąć **jednocześnie** oba przyciski na kablu montażowym.

Po ok. 5 sek. napęd przesuwa się krótko w górę i w dół.

Kasowanie pozycji krańcowych jest zakończone.

Teraz można rozpocząć na nowo ustawianie pozycji krańcowych.

## Usuwanie błędów

Błąd	Możliwa przyczyna	Usuwanie błędu
<ul style="list-style-type: none"><li>Napęd zatrzymuje się w trakcie przesuwania</li></ul>	<ul style="list-style-type: none"><li>Pozycje krańcowe nie zostały ustawione</li><li>Napęd jest w trybie ustawiania</li></ul>	<ul style="list-style-type: none"><li>Ustawić pozycje krańcowe</li></ul>
<ul style="list-style-type: none"><li>Napęd zatrzymuje się po krótkim przesunięciu</li></ul>	<ul style="list-style-type: none"><li>Pozycja krańcowa została zapamiętana</li><li>Roleta porusza się z trudem</li></ul>	<ul style="list-style-type: none"><li>Ustawić drugą pozycję krańcową</li><li>Sprawdzić, czy roleta może się łatwo poruszać</li></ul>
<ul style="list-style-type: none"><li>Napęd porusza się tylko w jednym kierunku</li></ul>	<ul style="list-style-type: none"><li>Błąd w podłączeniu</li></ul>	<ul style="list-style-type: none"><li>Sprawdzić podłączenie</li></ul>
<ul style="list-style-type: none"><li>Napęd nie reaguje</li></ul>	<ul style="list-style-type: none"><li>Brak napięcia</li><li>Zadziałał termostat</li></ul>	<ul style="list-style-type: none"><li>Sprawdzić napięcie w sieci</li><li>Pozwolić na ostygnięcie napędu</li></ul>
<ul style="list-style-type: none"><li>Napęd nie zapamiętuje pozycji krańcowych</li></ul>	<ul style="list-style-type: none"><li>Przypadkowe przesunięcie</li><li>Droga do pozycji krańcowej/ogranicznika jest zbyt krótka</li></ul>	<ul style="list-style-type: none"><li>Skasować pozycje krańcowe</li><li>Ustawić na nowo pozycje krańcowe</li><li>Napęd musi przesunąć się do krótkiego zatrzymania się (STOP)</li></ul>