



1. Dane techniczne

Znamionowe napięcie zasilania:	24 V AC/DC
Częstotliwość znamionowa (AC):	50 Hz
Znamionowy pobór prądu	
AC :Stand-by/Włączony przełącznik:	AC: 16mA/62mA
DC :Stand-by/Włączony przełącznik:	DC 10mA/27mA
Transmisja:	Wi-Fi
Zasięg działania:	do 200 m w terenie otwartym
Ilość wejść zewnętrznych:	2
Wyjście:	Styki przełącznika
Ilość kanałów wyjściowych:	1
Parametry styków przełącznika:	1 x NO 5A / 250 VAC
(styk zwrotny beznapięciowy)	
Liczba zacisków przyłączeniowych:	6 (przewody o przekroju do 2,5 mm ²)
	Puszka ABS
Obudowa:	-20 °C do +55 °C
Temperaturowy zakres pracy:	IP20
Stopień ochrony obudowy:	Klasa ochronności:
Stożek ochronności:	III
Wymiary:	47,5 x 47,5 x 20 mm
Waga:	0,04 kg
Zgodność z normami:	PN-EN 60669, PN-EN 60950, PN-EN 61000, PN-EN 300 328, PN-EN 301 489-1, PN-EN 301 489-17

2. Uwagi dotyczące instalacji

Nie należy montować modułów NICE Wi-Fi w bliskiej odległości od siebie (jeżeli jest taka możliwość to należy zachować odległość minimum 15 cm pomiędzy odbiornikami). Szczególnie należy unikać montażu jednego odbiornika nad drugim. Może to powodować zakłócenia w łączności WiFi.

Podczas instalacji należy zwrócić uwagę, aby moduł nie był narażony na bezpośrednie działanie wody oraz na pracę w środowisku o podwyższonej wilgotności. Temperatura w miejscu instalacji powinna zawierać się w zakresie od -20 do +55°C.

Moduł NICE Wi-Fi przeznaczony jest do montażu wewnątrz pomieszczeń lub wewnątrz obudowy siłownika bramowego, jego centrali czy szlabanu.. Podczas instalacji na zewnątrz pomieszczeń urządzenie należy umieścić w dodatkowej puszcze hermetycznej.

Wejścia IN1 oraz IN2 (oba typu NO) przeznaczone są do współpracy ze stykami bezpotencjałowymi lub z interfejsem NICE INT.

Po zainstalowaniu i zasileniu modułu Nice Wi-Fi należy sprawdzić poprawność jego działania obserwując czy zapala się dioda LED.

3. Montaż

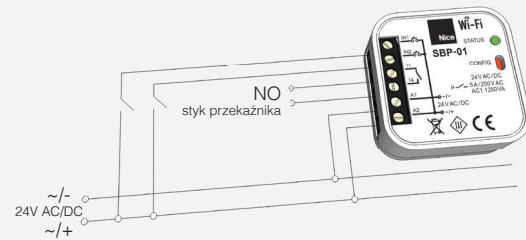
Moduł NICE Wi-Fi przeznaczony jest do montażu wewnątrz budynków. W przypadku montażu na zewnątrz należy odpowiednio zabezpieczyć urządzenie przed czynnikami zewnętrznymi. Wymiary obudowy umożliwiają montaż w dowolnej centrali sterującej automatyką Nice.

Urządzenie należy podłączyć do zasilania zgodnie z obowiązującymi normami. Ze względów bezpieczeństwa nie należy montować

urządzenia bez obudowy lub z uszkodzoną obudową, gdyż stwarza to niebezpieczeństwo porażenia prądem.

UWAGA! Przed rozpoczęciem instalacji należy upewnić się czy na przewodach przyłączeniowych nie występuje wysokie napięcie.

- Rozłącz obwód zasilania bezpiecznikiem, wyłącznikiem nadmiarowo-prądowym lub rozłącznikiem izolacyjnym przyłączonym do odpowiedniego obwodu. Podłącz urządzenie zgodnie ze schematem, zwracając uwagę na polaryzację w przypadku zasilania napięciem stałym.



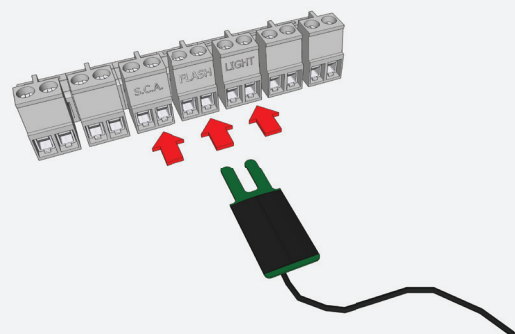
- Podłącz urządzenie do zasilania zgodnie z powyższym schematem, a następnie włącz zasilanie. Po włączeniu zasilania dioda STATUS powinna zacząć migać.

4. Interfejs NICE INT

Jeżeli moduł Nice Wi-Fi współpracuje z centralą sterującą Nice BlueBUS, kompatybilną z systemem Nice OPERA, w prosty sposób można doprowadzić do jego wejść IN1, IN2 sygnały potwierdzające osiągnięcie przez bramę położenia OTWARTE lub/i ZAMKNIĘTE. Pozwoli to uzyskać w aplikacji graficzną informację, w którym położeniu jest brama, a więc - czy automatyka wykonała polecenie.

Potrzebny do tego interfejs NICE INT (jedna sztuka) znajduje się w opakowaniu wraz z modułem Nice Wi-Fi. Zamienia on sygnał napięciowy, pobierany z wyjścia centrali na bezpotencjałowy, akceptowalny przez wejścia IN1 oraz IN2.

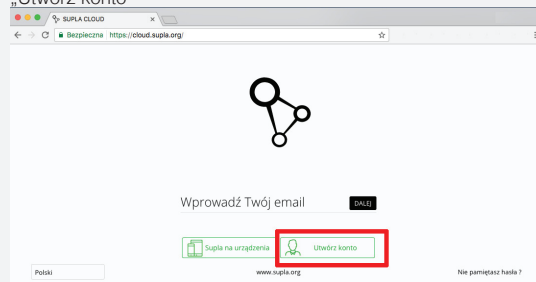
Sposób podłączenia do dowolnego z dostępnych w centrali wyjść: LIGHT, FLASH, S.C.A. - według schematu poniżej. Uwaga na prawidłową biegunowość podłączenia! Zajęte przez interfejs wyjście należy przeprogramować za pomocą programatora O-View na logikę „Brama otwarta” lub „Brama zamknięta”.



5. Rejestracja

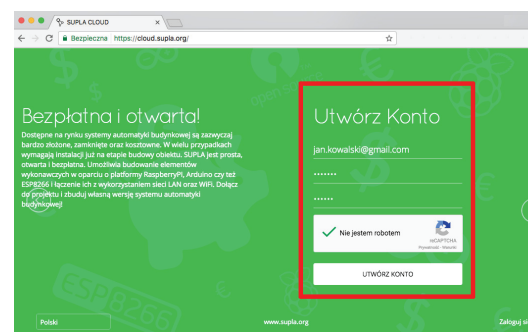
Witaj! U uruchomienie modułu NICE Wi-Fi wymaga posiadania konta na serwerze cloud.supla.org. Jeżeli nie posiadasz jeszcze konta, zarejestruj się wykonując poniższe kroki. Rejestracja i użytkowanie systemu są bezpłatne.

- Otwórz stronę <https://cloud.supla.org>, a następnie kliknij „Utwórz konto”



*zrzut ekranu z <https://cloud.supla.org> - Logowanie

- Wypełnij formularz, a następnie kliknij „Utwórz konto”



*zrzut ekranu z <https://cloud.supla.org> - Rejestracja

- Na podany adres e-mail przyjdzie wiadomość w której znajdziesz link aktywujący konto. Otwórz wiadomość i kliknij link aktywujący Twoje konto. Zostaniesz automatycznie przeniesiony na stronę logowania serwera SUPLA, gdzie możesz zalogować się na Twój profil użytkownika.

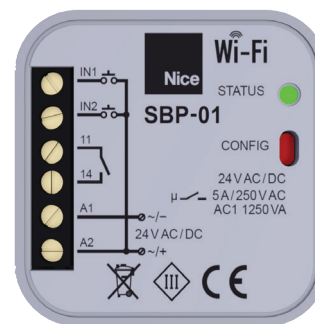


*zrzut ekranu z <https://cloud.supla.org> – podstrona „Rozpocznij Tutaj”

Jeżeli posiadasz już konto na serwerach cloud.supla.org, możesz przejść do następnego etapu, którym jest podłączenie i konfiguracja modułu NICE Wi-Fi.

6. Podłączenie i konfiguracja modułu NICE Wi-Fi

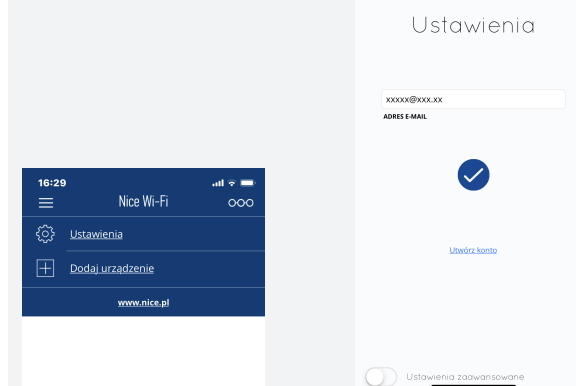
Podłącz zasilanie do modułu NICE Wi-Fi. Tuż po włączeniu się urządzenia, oprogramowanie sprawdza ustawienia. Jeżeli nie zostały jeszcze wprowadzone, moduł automatycznie przechodzi w tryb konfiguracji sygnalizując to szybkim miganie diody. W innym przypadku, aby przejść w tryb konfiguracji należy przytrzymać wciśnięty czerwony przycisk CONFIG (dostępny w szczeliny) przez minimum 5 sekund. W trybie konfiguracji moduł pracuje jako Punkt dostępowy WiFi i jest widoczny w sieci WiFi pod nazwą rozpoczynającą się od „NICE-NICE Wi-Fi”.



7. Instalacja i konfiguracja aplikacji Nice na smartfonie lub tablecie

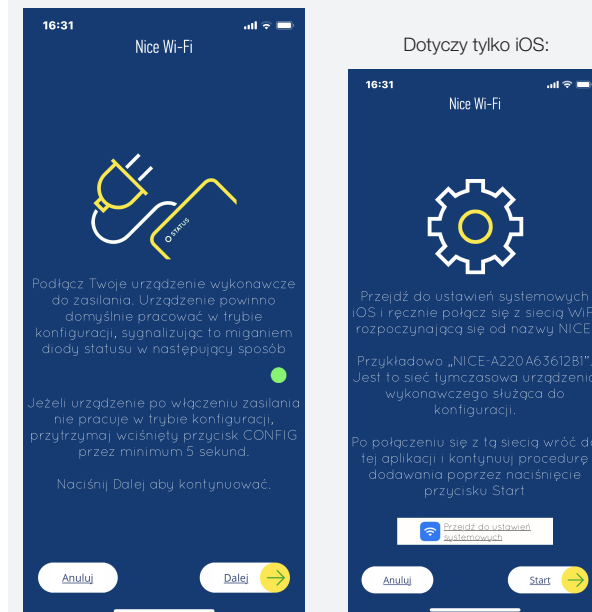
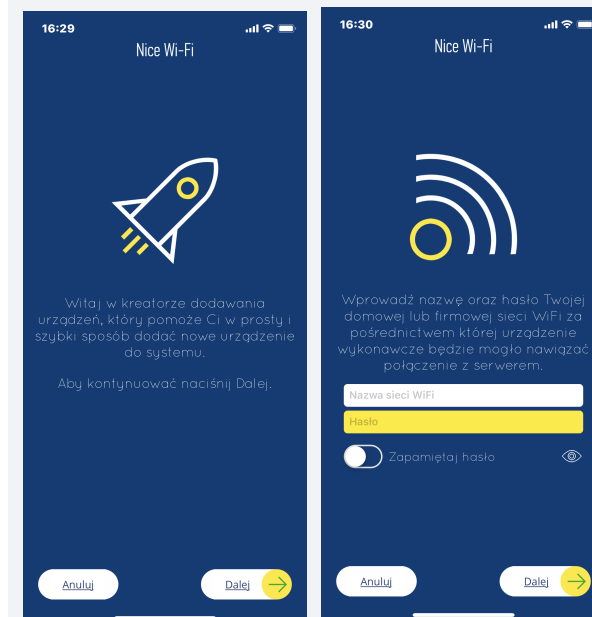
W zależności od systemu, pod jakim pracuje Twoje urządzenie mobilne, ściągnij aplikację z Google Play lub App Store. W okno wyszukiwania w Twoim Sklepie wpisz "Nicewifi". Zainstaluj aplikację na Twoim urządzeniu mobilnym.

Po otwarciu aplikacji wpisz w podłużne okno adres e-mail, którego użyłeś do założenia Twojego konta na SUPLI. Następnie potwierdź dotykając kółko z "ptaszkiem".



Teraz rozwiń menu w górnym lewym rogu ekranu (trzy poziome kreski) i wybierz opcję: "Dodaj nowe urządzenie".

Następnie postępuj DOKŁADNIE według pojawiających się poleceń. Aplikacja przeprowadzi Cię w łatwy sposób przez cały proces konfiguracji. Uwaga! Aby pomyślnie przeprowadzić konfigurację, należy znać nazwę i hasło do routera, z którym sparowany zostanie moduł NICE Wi-Fi.





Po poprawnym wprowadzeniu wszystkich ustawień aplikacja połączy się z serwerem i umożliwi otwarcie/zamknięcie bramy sterowanej za pośrednictwem modułu Nice Wi-Fi z dowolnego miejsca na świecie z dostępem do sieci Internet.

Aby uruchomić przekaźnik w module NICE Wi-Fi należy przesunąć w lewo na ekranie smartfona ikonkę bramy reprezentującą moduł Nice Wi-Fi podłączony do Twojej automatyki i nacisnąć niebieskie pole "Otwórz-Zamknij".

W tym momencie przekaźnik zamknie swoje styki na 0,5 sekundy.



Szczegółową konfigurację modułu (wybór ikonki bramy, nazwa bramy, sposób działania wejść czujników, czas działania przekaźnika itp.) przeprowadzić można w profilu użytkownika na serwerze SUPLA.



8. KARTA GWARANCYJNA

- Nice-Polska Sp. z o.o. udziela 12- miesięcznej gwarancji na moduł Nice Wi-Fi oraz interfejs NICE INT, liczonej od daty zakupu przez Użytkownika.
- Gwarancją Nice-Polska Sp. z o.o. nie są objęte:
 - mechaniczne uszkodzenia powstałe w transporcie, załadunku / rozładunku lub innych okolicznościach,
 - uszkodzenia powstałe na skutek wadliwie wykonanego montażu lub eksploatacji wyrobów Nice-Polska Sp. z o.o.,
 - uszkodzenia powstałe na skutek jakichkolwiek przeróbek dokonanych przez KUPUJĄCEGO lub osoby trzecie a odnoszących się do wyrobów będących przedmiotem sprzedaży lub urządzeń niezbędnych do prawidłowego funkcjonowania wyrobów będących przedmiotem sprzedaży,
 - uszkodzenia wynikające z działania siły wyższej lub innych zdarzeń losowych, za które Nice-Polska Sp. z o.o. nie ponosi odpowiedzialności.
- Wszelkie roszczenia z tytułu gwarancji KUPUJĄCY zgłosi w punkcie zakupu lub firmie Nice-Polska Sp. z o.o. na piśmie po ich stwierdzeniu.
- Nice-Polska Sp. z o.o. zobowiązuje się do rozpatrywania reklamacji zgodnie z obowiązującymi przepisami prawa polskiego.
- Wybór formy załatwienia reklamacji, np. wymiana towaru na wolny od wad, naprawa lub zwrot pieniędzy należy do Nice-Polska Sp. z o.o.
- Terytorialny zasięg obowiązywania gwarancji: Rzeczpospolita Polska.
- Gwarancja nie wyłącza, nie ogranicza, ani nie zawiesza uprawnień KUPUJĄCEGO wynikających z niezgodności towaru z umową.

Pieczęć i podpis sprzedawcy, data sprzedaży



Symbol oznaczający selektywne zbieranie sprzętu elektrycznego i elektronicznego. Zakaz umieszczania zużytego sprzętu z innymi odpadami.

