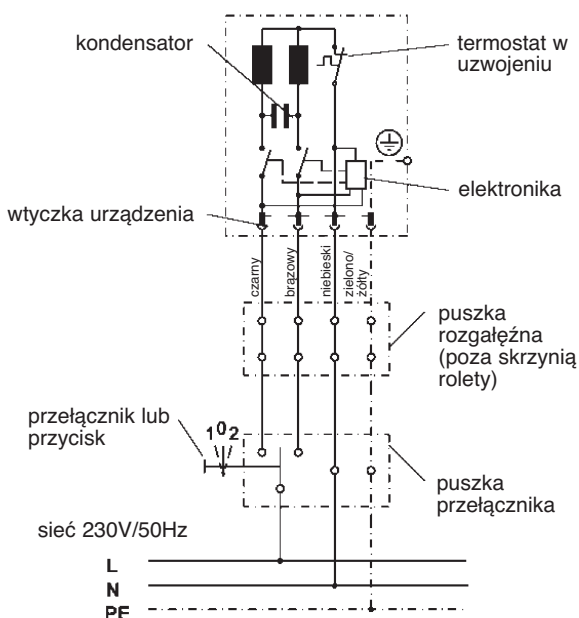


# Zasady montażu napędu do markiz CSM-E Typ 8-11

## Przyłączenie elektryczne



## Wskazówka

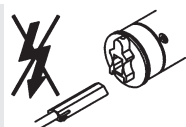
- Dzięki wbudowanym przekaźnikom można montować napędy CSM-E równolegle.
- Proszę zwrócić uwagę na podaną maksymalną moc załączalną przełączników i zegarów czasowych.
- Nie stosować sterowników z rozpoznaniem pozycji krańcowej.
- Proszę zapoznać się z naszymi instrukcjami obsługi sterowników.

## Wymywanie wtyczki urządzenia (tylko w przypadku typu 9 i 11)



### Niebezpieczeństwo porażenia prądem.

Wycinając wtyczkę urządzenia odłączyć napęd od napięcia.

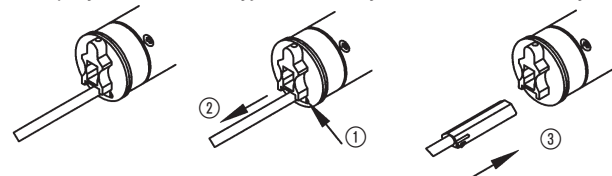


Wsuwanie wtyczki

Stan przy dostawie

Wycinanie wtyczki

Wsuwanie wtyczki



## Wycinanie wtyczki urządzenia

Odłączyć napęd od napięcia.

- 1 Przekuć śrubokrętem w kierunku przewodu zabezpieczenie wtyczki.
- 2 Wyciągnąć wtyczkę.

## Wsuwanie wtyczki

⇒ 3 Przy odłączonym napięciu wsunąć wtyczkę aż zaskoczy zabezpieczenie.

## Montaż

1. Zamontować wał nawojowy z napędem w miejscu przeznaczenia.
2. Przymocować wał.
3. Przymocować markizę.

## Programowanie

### 1. Włączyć kierunek GÓRA



- Zasłona przemieszcza się z lekkim szarpnięciem w kierunku **GÓRA**.
- Napęd wyłącza się **automatycznie** na górnym odboju.

### 2. Włączyć kierunek DÓŁ



- Zasłona przemieszcza się z lekkim szarpnięciem w kierunku **DÓŁ**.
- Wcisnąć przycisk **DÓŁ** tak długo, aż osiągnięta zostanie żądana pozycja. (korekty przy pomocy +/-)

### 3. Wcisnąć jednocześnie przyciski GÓRA i DÓŁ



- Pomyślnie zakończone programowanie sygnalizowane jest krótkim ruchem w górę i w dół.
- Programowanie zostało zakończone.

### Dolna pozycja krańcowa została ustawiona.

- Odłączyć przewód montażowy.
- Podłączyć ostatecznie napęd według instrukcji montażu.

### Tylko w przypadku zmian pozycji krańcowej w kierunku DÓŁ



- Przenieść zasłonę do dowolnej pozycji pośredniej.
- Wcisnąć jednocześnie przycisk **GÓRA** i **DÓŁ**.
- Pomyślnie przejście do trybu programowania sygnalizowane jest krótkim ruchem w górę i w dół.
- **Ustawienie patrz punkty 1-3.**

## Wskazówki pomagające w wyszukiwaniu błędów

Ustalenie błędu	Przypuszczalna przyczyna	Usunięcie błędu
Napęd szarpie	Napęd znajduje się w trybie programowania	Zaprogramować napęd
Ustawiona pozycja krańcowa nie zgadza się	Sprawdzić, czy wał napędza zabierak	Skorygować, zaprogramować napęd na nowo
Zewnętrzna pozycja krańcowa zmienia się stopniowo	Przez dłuższy okres czasu nie wykonywano biegu referencyjnego	Wsunąć kompletnie markizę (korekta dzięki biegowi referencyjnemu)
Nie można dokonać zmiany pozycji krańcowej <b>DÓŁ</b>	Napęd nie jest jeszcze zaprogramowany lub jest zaprogramowany błędnie	Zaprogramować napęd
Napęd nie funkcjonuje	Zadziałał termostat	Pozostawić napęd do ochłodzenia

**Proszę zachować niniejszą instrukcję!**
**Funkcje urządzenia:**

- Napęd do markiz z wbudowaną elektroniką.
- Wbudowana funkcja odciążenia przy górnej pozycji krańcowej.
- Łatwe programowanie przy pomocy kabla montażowego.
- Widoczne i słyszalne sygnalizowanie napędu podczas programowania.


**Uwaga!**

**Ważne zasady bezpieczeństwa!  
Przestrzegaj następujących zaleceń:**

Niebezpieczeństwo porażenia prądem.  
Przyłączenia przy sieci 230 V może dokonać  
**wyłącznie** osoba z uprawnieniami.

Kontrolować regularnie urządzenia pod kątem zużycia  
lub uszkodzeń.

Podczas przyłączania przestrzegać wytycznych  
miejscowych przedsięwzięć energetycznych oraz  
przepisów dotyczących instalacji w pomieszczeniach  
mokrych i wilgotnych według VDE 0100.

Dostosować się do przepisów obowiązujących w  
danym kraju.

Stosować wyłącznie niezmienniane oryginalne części  
elero.

Nie dopuszczać osób do znajdujących się w ruchu  
instalacji.

Podczas prac przy urządzeniu (np. podczas  
konserwacji) zawsze odłączyć urządzenia od sieci.

**Ważne przed montażem:**

- Elektronika w napędach funkcjonuje dopiero wtedy, gdy zostanie wbudowana w wał nawojowy.
- Markiza wymaga stałego górnego odboju.
- Przyłączenia dokonywać tylko przy odłączonym napięciu.
- Nie wiercić dziur w zasięgu napędu rurowego.
- Markiza musi posiadać zaryglowanie a opóźnienie przełączania powinno wynosić 0,5 s.
- Napędów CSM-E nie można podłączać równolegle ze zwykłymi napędami z krańcówką.
- Używać tylko komponentów sterowniczych należących do zestawu.


**Montaż**
**Prosimy przestrzegać następujących zasad montażu:**

- Napęd należy przymocować w taki sposób, aby nie stanowił zagrożenia dla ludzi.
- Przed przyłączeniem napędu należy usunąć wszystkie zbędne przewody i urządzenia.
- Podczas montażu, użytkowania jak również podczas prac konserwacyjnych wykonywanych na instalacji przeciwśłonecznej musi być zapewniona możliwość odłączenia wszystkich biegunów od sieci (wtyczka i adapter Hirschmann lub dwubiegunowy przełącznik o minimalnym rozwarciu styków 3 mm albo też przełącznik główny podłączony do wszystkich biegunów).
- Jeżeli napęd sterowany jest przy pomocy przełącznika z pierwotnym ustawieniem OFF (bez podtrzymania), należy zamontować przełącznik na wysokości co najmniej 1,5 m, w bezpiecznej odległości od ruchomych części. Strefa ruchu osłony podczas pracy napędu musi być w zasięgu wzroku.
- Ruchome części napędu, znajdujące się poniżej 2,5 m wysokości, muszą być osłonięte.
- W przypadku napędów bez napędzanego elementu wymagany moment obrotowy oraz wymagany czas pracy musi się zgadzać z właściwościami napędzanych elementów. Należy zastosować się do danych technicznych na tabliczce znamionowej..
- Należy zwrócić uwagę na to, że w przypadku w/w napędu (napęd rurowy typu 8, 9 i 11) najmniejsza wewnętrzna średnica wynosi 36 mm, 47 mm i 60 mm.
- Napęd należy zamontować w taki sposób, aby nie był wystawiony na deszcz.
- Nie montować napędów w miejscu zagrożonym eksplozjami oraz w ruchomych obiektach (np. w pojazdach).
- W przypadku markiz należy zachować horyzontalny odstęp bezpieczeństwa >0,4 m między kompletnie wysuniętą markizą a obiektem (drzewo, budynek itp.)