

Nice

IDENTYFIKACJA PODRÓBEK PILOTÓW FLOR

Najważniejsze wskazówki w trosce o Twoje bezpieczeństwo!

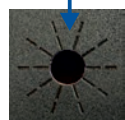


Porównanie oryginalnego pilota FLOR i podróbki.

ORYGINAŁ - PUDEŁKO



Zwróć uwagę na pisownię, pomiędzy literą "R" i "S" jest myślnik.



Ponacinane elementy na pudełku.



Instrukcja wielojęzyczna, zwróć uwagę na jakość wydruku i sposób składania instrukcji.

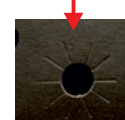


PODRÓBKA - PUDEŁKA

Wstawiona kropka po literce "L". Dwie kropki pomiędzy literkami "R" i "S".



Brak dodatkowych nacięć na pudełku.



Wzór opakowania sprzed kilku lat. Brak dodatkowych nacięć. Użyta nieoryginalna czcionka przy napisie Nice.



Zła jakość wydruku (wygląda jak ksero), inny sposób składania instrukcji. Zawieszka do pilota nigdy nie była dotączana do oryginału.

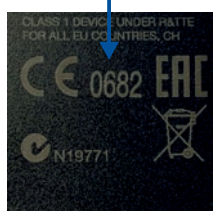


ORYGINAŁ - OBUDOWA



Zwróć uwagę na kolor i jakość plastików przycisków.

Zwróć uwagę na: kształt napisu Nice, kolor nadruku logo i jakość plastików.



Zwróć uwagę na kolejność oznaczeń na tylnej obudowie.



PODRÓBKA - OBUDOWA

Inny kolor i jakość plastików przycisków.

Napis Nice na pilocie - użyta nieoryginalna czcionka, inny kolor nadruku i inny rodzaj plastików.



Brak oznaczeń na tylnej obudowie.



Oznaczenia w innej kolejności.



KUPOWANIE I MONTOWANIE NIEORYGINALNYCH PRODUKTÓW, ZAGRAŻA BEZPIECZEŃSTWU TWOJEMU I TWOICH BLISKICH. NICE POLSKA NA BIEŻĄCO MONITORUJE PROCEDER WPROWADZANIA NA RYNEK POLSKI TZW. „PODRÓBEK”. FIRMY DYSTRYBUUJĄCE PODROBIONE PRODUKTY NICE MUSZĄ SIĘ LICZYĆ Z KONSEKWENCJAMI PRAWNYMI I FINANSOWYMI.

Nice

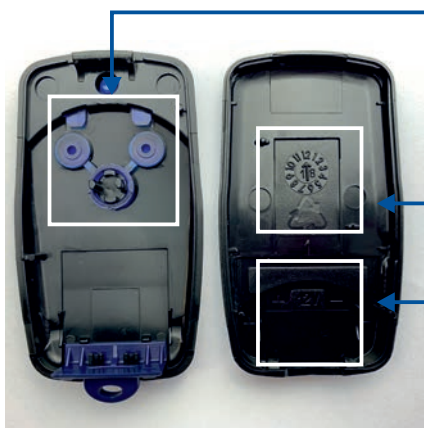
IDENTYFIKACJA PODRÓBEK PILOTÓW FLOR

Najważniejsze wskazówki w trosce o Twoje bezpieczeństwo!



Porównanie oryginalnego pilota FLOR i podróbki.

ORYGINAŁ - ŚRODEK OBUDOWY



Oznaczenie daty produkcji.

Oznaczenie biegunowości baterii.

Zwróć uwagę na jakość plastików.

Zwróć uwagę na oznaczenie daty produkcji.

Zwróć uwagę na oznaczenie biegunowości baterii.

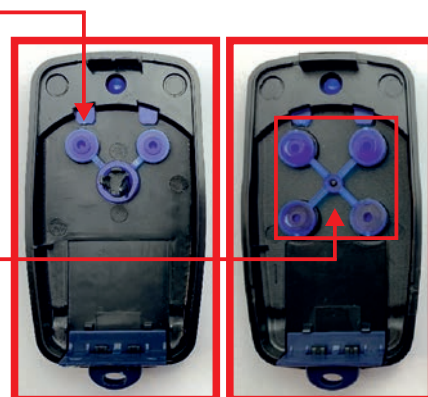


PODRÓBKA - ŚRODEK OBUDOWY

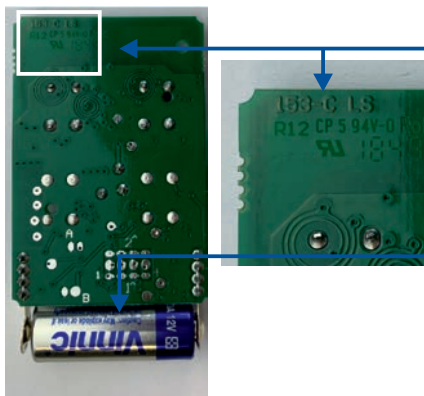
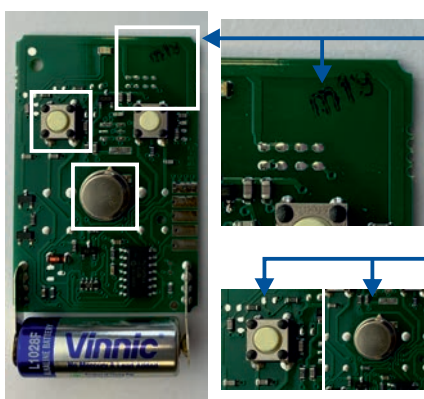
Zła jakość plastików.

Pilot 2-kanalowy sprzedawany z przyciskami do pilotów 4-ro kanalowych.

Brak oznaczeń z datą produkcji i biegunowości baterii.



ORYGINAŁ - PŁYTKA



Zwróć uwagę na oznaczenia na płytce.

Zwróć uwagę na przyciski i element elektroniczny.

Zwróć uwagę na oznaczenia na płytce na tylnej obudowie.

Zwróć uwagę na baterię Vinnic (kolor srebrny)



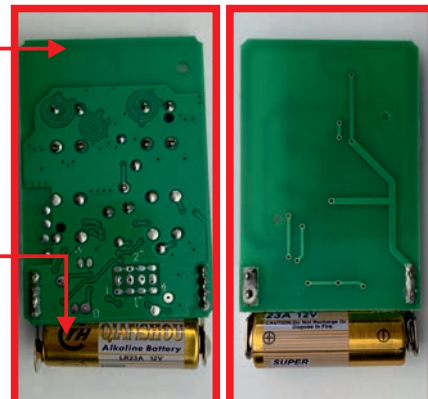
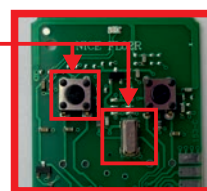
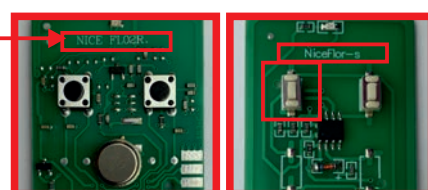
ORYGINAŁ - PŁYTKA

Inne oznaczenie na płytce (NICE FLO2R, NiceFlor-s), oryginalne piloty nigdy nie były tak znakowane.

Inne przyciski i inny element elektroniczny.

Brak oznaczeń na tylnej obudowie.

Bateria inna jak w oryginalnym pilocie.



KUPOWANIE I MONTOWANIE NIEORYGINALNYCH PRODUKTÓW, ZAGRAŻA BEZPIECZEŃSTWU TWOJEMU I TWOICH BLISKICH. NICE POLSKA NA BIEŻĄCO MONITORUJE PROCEDER WPROWADZANIA NA RYNEK POLSKI TZW. „PODRÓBEK”. FIRMY DYSTRYBUUJĄCE PODROBIONE PRODUKTY NICE MUSZĄ SIĘ LICZYĆ Z KONSEKWENCJAMI PRAWNYMI I FINANSOWYMI.