

## ENGLISH

## 1 - PRODUCT DESCRIPTION AND INTENDED USE

The NDA040 module is a plug-in board for the D-Pro Action control unit. It allows you to add two 0V outputs (OUT1 and OUT2); both outputs can be used as normally-closed (NC) or Normally Open (NO) contacts (Fig. 1). For programming, see the full OView function sheet for the D-Pro Action.

Some devices can be connected to the two 0V terminals on the module as described in Table 1.

TABLE 1

Output	Clamp	Type of contact	Default Function
OUT2	1	COM	Closed door indicator ON when the door is closed, OFF when the door is in operation or open (connect between terminals 1 and 3, order of the wires is unimportant)
	2	NC	
	3	NO	
OUT1	4	COM	ON when in operation, OFF when the door is stationary
	5	NC	
	6	NO	

Note: COM = Common, NO = Normally Open, NC = Normally Closed

You can change the operation of the individual outputs by programming with OView. For more information, refer to the OView Function Sheet for D-Pro Action.

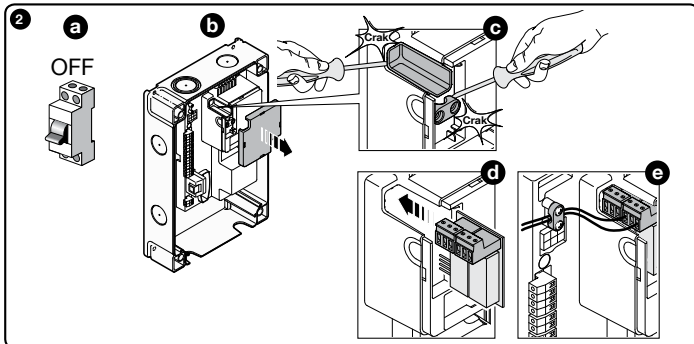
The pin connector allows you to plug in the NDA040 module into the main board on the D-Pro Action control unit (Fig. 1).

## 2 - INSTALLATION

**⚠ CAUTION!** - Before plugging the module into the D-Pro Action control unit, disconnect the power supply (Fig. 2).

Lift the lid on the internal protection cover of the D-Pro Action (Fig. 2b). Detach the cable fastener and open the pre-detachment that closes the seat for the NDA040 card (Fig. 2c). Insert the NDA040 module into the main board, with the appropriate pin connector. Use the cable fastener to block the wires connected to the NDA040 module (Fig. 2e).

EC Declaration of Conformity: refer to the D-Pro Action manual.



## ITALIANO

## 1 - DESCRIZIONE DEL PRODOTTO E DESTINAZIONE D'USO

Il modulo NDA040 è una scheda ad innesto per la centrale D-Pro Action. Permette di aggiungere due uscite (OUT1 e OUT2) a potenziale zero; entrambi le uscite possono essere usate come contatti Normalmente Chiusi (NC) o Normalmente Aperti (NA) (fig. 1). Per la programmazione, vedere la scheda completa funzioni OView per la D-Pro Action.

Ai due morsetti a potenziale zero presenti sul modulo possono essere collegati dei dispositivi come descritto nella Tabella 1.

TABELLA 1

Uscita	Morsetto	Tipo contatto	Funzione Default
OUT2	1	COM	Spia porta chiusa ON quando la porta chiusa, OFF quando la porta è in manovra oppure aperta (collegare tra i morsetti 1 e 3, ordine dei fili indifferente)
	2	NC	
	3	NA	
OUT1	4	COM	ON in manovra, OFF quando la porta è ferma
	5	NC	
	6	NA	

Nota: COM = Comune, NA = Normalmente Aperto, NC = Normalmente Chiuso

È possibile modificare il funzionamento delle singole uscite tramite programmazione con OView. Per maggiori informazioni consultare la Scheda funzioni OView D-PRO Action.

Il connettore a pettine permette di innestare il modulo NDA040 alla scheda principale della centrale D-Pro Action (fig. 1).

## 2 - INSTALLAZIONE

**⚠ ATTENZIONE!** - Prima di innestare il modulo sulla centrale D-Pro Action, togliere l'alimentazione (fig. 2).

Sollevare il coperchio della cover di protezione interna della D-Pro Action (fig. 2b). Staccare il ferma cavo e aprire il pre-stacco che chiude la sede per la scheda NDA040 (fig. 2c). Innestare la scheda NDA040 alla scheda principale, con l'apposito connettore a pettine. Utilizzare il ferma cavo per bloccare i fili collegati alla scheda NDA040 (fig. 2e).

Dichiarazione CE di Conformità: fare riferimento al manuale D Pro Action.

## FRANÇAIS

## 1 - DESCRIPTION DU PRODUIT ET APPLICATION

Le module NDA040 est une carte enfichable pour la centrale D-Pro Action. Elle permet d'ajouter deux sorties (OUT1 et OUT2) à potentiel nul ; les deux sorties peuvent être utilisées comme des contacts normalement fermés (NF) ou normalement ouverts (NO) (fig. 1). Pour la programmation, consulter la fiche complète des fonctions OView pour D-Pro Action.

Il est possible de raccorder aux deux bornes à potentiel nul présentes sur le module des dispositifs comme décrit dans le Tableau 1.

TABLEAU 1

Sortie	Borne	Type de contact	Fonction par défaut
OUT2	1	COM	Témoïn porte fermée ON quand la porte est fermée, OFF quand la porte est en mouvement ou bien ouverte (à raccorder entre les bornes 1 et 3, l'ordre des fils n'a pas d'importance)
	2	NF	
	3	NO	
OUT1	4	COM	ON en mouvement, OFF quand la porte est à l'arrêt
	5	NF	
	6	NO	

Remarque : COM = Commun, NO = Normalement Ouvert, NF = Normalement Fermé  
 Il est possible de modifier le fonctionnement des sorties par programmation avec OView. Pour de plus amples informations, consulter la fiche fonctions OView D-Pro Action.

Le connecteur en épi permet d'enficher le module NDA040 sur la carte principale de la centrale D-Pro Action (fig. 1).

## 2 - INSTALLATION

**⚠ ATTENTION !** - Avant d'enficher le module sur la centrale D-Pro Action, couper l'alimentation (fig. 2).

Soulever le couvercle de la protection interne de la D-Pro Action (fig. 2b). Détacher le presse-étoupe et ouvrir le dispositif qui ferme l'emplacement de la carte NDA040 (fig. 2c). Enficher la carte NDA040 sur la carte principale, à l'aide du connecteur en épi prévu. Utiliser le presse-étoupe pour bloquer les fils raccordés à la carte NDA040 (fig. 2e).

Déclaration de conformité CE : consulter le manuel D Pro Action.

## ESPAÑOL

### 1 - DESCRIPCIÓN DEL PRODUCTO Y USO PREVISTO

El módulo NDA040 es una tarjeta a presión para la central D-Pro Action. Permite añadir dos salidas (OUT1 y OUT2) de potencial cero; ambas salidas pueden utilizarse como contactos Normalmente Cerrados (NC) o Normalmente Abiertos (NA) (fig. 1). Para la programación consultar la ficha Funciones OView D-Pro Action.

A los dos bornes de potencial cero del módulo es posible conectar dispositivos como se indica en la **Tabla 1**.

**TABLA 1**

Salida	Borne	Tipo de contacto	Función Default
OUT2	1	COM	Testigo puerta cerrada ON con puerta cerrada, OFF con puerta en maniobra o abierta (conectar entre los bornes 1 y 3; el orden de los conductores es indiferente)
	2	NC	
	3	NA	
OUT1	4	COM	ON en maniobra, OFF con la puerta parada
	5	NC	
	6	NA	

Nota: COM = Común, NA = Normalmente Abierto, NC = Normalmente Cerrado  
Es posible modificar el funcionamiento de cada salida mediante la programación con OView. Para más información consultar la ficha Funciones OView D-PRO Action.

El conector en peine permite acoplar el módulo NDA040 a la tarjeta principal de la central D-Pro Action (fig. 1).

### 2 - INSTALACIÓN

**¡ATENCIÓN!** - Antes de acoplar el módulo a la central D-Pro Action, desconectar la alimentación (fig. 2).

Levantar la tapa de protección interna de D-Pro Action (fig. 2b). Quitar el sujetacables y abrir la parte troquelada que cierra el alojamiento de la tarjeta NDA040 (fig. 2c). Acoplar la tarjeta NDA040 a la tarjeta principal utilizando el conector en peine. Utilizar el sujetacables para sujetar los conductores conectados a la tarjeta NDA040 (fig. 2e).

**Declaración de conformidad CE: consultar el manual D Pro Action.**

## DEUTSCH

### 1 - PRODUKTBESCHREIBUNG UND EINSATZZWECK

Das Modul NDA040 ist eine Steckplatine für die D-Pro Action-Steereinheit. Sie ermöglicht es, zwei potentialfreie Ausgänge (OUT1 und OUT2) hinzuzufügen; beide Ausgänge können als Gewöhnlich Geschlossene Kontakte (NC) oder Gewöhnliche Offene Kontakte (NA) verwendet werden (Abb. 1). Für die Programmierung siehe vollständiges Datenblatt der OView-Funktionen für die D-Pro Action.

An die beiden potentialfreien Klemmen am Modul können Vorrichtungen angebracht werden, wie sie in **Tabell 1** beschrieben werden.

**TABELLE 1**

Ausgang	Klemme	Kontakttyp	Standardwertefunktion
OUT2	1	COM	Kontrolllampe Tür geschlossen ON, wenn die Tür geschlossen ist, OFF, wenn die Tür in Bewegung oder offen ist (zwischen die
	2	NC	
	3	NA	

OUT1			Klemmen 1 und 3 anschließen, Reihenfolge der Kabel ist beliebig
	4	COM	ON in
	5	NC	Bewegung, OFF bei Türstillstand
	6	NA	

Anmerkung: COM = Basisschaltung, NA = Gewöhnlich geöffnet, NC = Gewöhnlich geschlossen

ES ist möglich, den Betriebsmodus der einzelnen Ausgänge über die Programmierung mit OView zu ändern. Für weitere Informationen lesen Sie im Oview D-PRO Action-Datenblatt der Funktionen nach.

Mit Hilfe des Kammsteckers kann das NDA040-Modul an die Hauptplatine der D-Pro Action-Steereinheit angesteckt werden (Abb. 1).

### 2 - INSTALLATION

**⚠ ACHTUNG!** - Bevor Sie das Modul an die D-Pro Action-Steereinheit anstecken, trennen Sie die Stromversorgung (Abb. 2). Die interne Gehäuseschutzabdeckung der D-Pro Action anheben (Abb. 2b). Lösen Sie die Kabelhalterung und öffnen Sie den Verschluss, der die NDA040-Platine abdeckt (Abb. 2c). Stecken Sie die NDA040-Platine mit dem entsprechenden Kammstecker in die Hauptplatine. Verwenden Sie die Kabelhalterung, um die angeschlossenen Kabel an der NDA040-Platine zu blockieren (Abb. 2e).

**EG-Konformitätserklärung: bitte beziehen Sie sich auf das D-Pro Action-Handbuch.**

## POLSKI

### 1 - OPIS PRODUKTU I JEGO PRZEZNACZENIE

Moduł NDA040 jest kartą wtykową do centrali D-Pro Action. Umożliwia dodanie dwóch wyjść (OUT1 i OUT2) bezpotencjałowych; oba wyjścia mogą być używane jako styki Normalnie Zamknięte (NC) lub Normalnie Otwarte (NO) (rys. 1). W celu wykonania programowania, patrz kompletna karta funkcji Oview dla D-Pro Action.

Do dwóch zacisków bezpotencjałowych na module można podłączyć urządzenie, jak opisano w **Tabeli 1**.

**TABELA 1**

Wyjście	Zacisk	Typ styku	Funkcja domyślna
OUT2	1	COM	Dioda zamkniętej bramy ON gdy brama jest zamknięta, OFF gdy brama wyciągnięta lub jest otwarta (podłączyć między zaciskami 1 i 3, kolejność przewodów bez znaczenia)
	2	NC	
	3	NO	
OUT1	4	COM	ON podczas wykonywania manewru, OFF gdy brama jest zatrzymana
	5	NC	
	6	NO	

Uwaga: COM = Wspólny, NA = Normalnie Otwarty, NC = Normalnie Zamknięty

Możliwe jest dokonanie zmiany funkcjonowania poszczególnych wyjść poprzez programowanie przy użyciu Oview. W celu uzyskania dodatkowych informacji należy się zapoznać z Kartą funkcji Oview D-PRO Action.

Złącze grzebieniowe umożliwia połączenie modułu NDA040 z kartą główną centrali D-Pro Action (rys. 1).

### 2 - MONTAŻ

**⚠ UWAGA!** - Przed połączeniem modułu z

centralą D-Pro Action należy odłączyć zasilanie (rys. 2).

Podnieść wewnętrzną pokrywę ochronną D-Pro Action (rys. 2b). Odłączyć zacisk kablowy i otworzyć zacisk zamykający gniazdo płyty NDA040 (rys. 2c). Połączyć kartę NDA040 z płytą główną przy użyciu odpowiedniego złącza grzebieniowego. Użyć zacisku kablowego do zablokowania kabli podłączonych do karty NDA040 (rys. 2e).

**Declaración CE Zgodności: odnieść się do instrukcji D Pro Action.**

## NEDERLANDS

### 1 - BESCHRIJVING VAN HET PRODUCT EN GEBRUIKSBESTEMMING

De module NDA040 is een aansplugmodule voor de besturingseenheid D-Pro Action. Hiermee voegt u twee uitgangen toe (OUT1 en OUT2) met nulpotentialia. Beide uitgangen kunnen worden gebruikt als normaal gesloten contacten (NC) of normaal open contacten (NO) (afb. 1). Voor de programmering dient u het complete blad van de functies Oview voor D-Pro Action te raadplegen.

U kunt andere inrichtingen aansluiten op de twee klemmen met nulpotentialia aanwezig op de module, zoals beschreven in de **Table 1**.

**TABEL 1**

Uitgang	Klem	Type contact	Default functie
OUT2	1	COM	Controlelampje poort dicht ON als de poort dicht is, OFF als de poort in beweging is of open (sluit aan tussen de klemmen 1 en 3, de volgorde van de draden maakt niet uit)
	2	NC	
	3	NA	
OUT1	4	COM	ON in beweging, OFF als de poort stil staat
	5	NC	
	6	NA	

N.B.: COM = Algemeen, NA = normally open, NC = normally closed

Het is mogelijk met behulp van de Oview programmering de werking van de afzonderlijke uitgangen te wijzigen. Voor meer informatie raadpleegt u de Oview D-PRO Action functiekaart.

Met de kamconnector kunt u de module NDA040 aansluiten op de hoofdkaart van de besturingseenheid D-Pro Action (afb. 1).

### 2 - INSTALLATIE

**⚠ LET OP!** -Voor u de centrale aansluit op de D-Pro Action besturingseenheid moet u de voeding loskoppelen (afb. 2).

Til het deksel op van de interne beschermingscover van de D-Pro Action (afb. 2b). Verwijder de kabelblokkering en open het deksel waar de NDA040 module in moet worden gestoken (afb. 2c). Sluit de NDA040 kaart aan op de hoofdkaart d.m.v. de speciale kamconnector. Gebruik de kabelblokkering om de draden te blokkeren die zijn aangesloten op de NDA040 kaart (afb. 2e).

**EG Verklaring van Overeenstemming: zie de D Pro Action handleiding.**