

Szybkie przypisywanie nadajnika

Po pierwszym uruchomieniu lub w sytuacji, gdy nie wczytano nadajników, TTDMP wykona 3 zielone mignięcia. Po zakończeniu 3 mignięć możliwe jest rozpoczęcie procedury szybkiego przypisywania.

01.			wolne dioda ZIELONA	
Gdy zielona dioda nadal wolno miga...				
02.	w ciągu 5 sek.		2 szybkie dioda ZIELONA	

Uwaga! - Jeśli pojawią się 2 CZERWONE mignięcia diody, wczytywanie nie nastąpiło w sposób prawidłowy. W tej sytuacji, należy powtórzyć procedurę od początku.

Przywracanie ustawień fabrycznych (factory reset)

01.			2 dioda ZIELONA	
10 sek.				

Uwaga! - Jeśli pojawią się 2 CZERWONE mignięcia diody, całkowite kasowanie pamięci nie nastąpiło w sposób prawidłowy. W tej sytuacji, należy powtórzyć procedurę od początku.

Co zrobić jeśli...

W razie powtarzalnego migania czerwonej diody regulatora TTDMP lub, jeśli regulator TTDMP nie działa i dioda nie miga, należy się zapoznać z rozdziałem 5 pełnej wersji instrukcji.

Utylizacja produktu

Urządzenie składa się z różnego rodzaju materiałów: niektóre z nich mogą zostać poddane recyklingowi, inne powinny zostać poddane utylizacji. Należy się zapoznać z informacjami na temat recyklingu i utylizacji przewidzianymi w lokalnie obowiązujących przepisach dla danej kategorii produktu.

UWAGA! - Niektóre części produktu mogą zawierać substancje szkodliwe lub niebezpieczne, które pozostawione w środowisku, mogłyby mieć szkodliwy wpływ na środowisko i zdrowie ludzkie.



Umieszczony obok symbol zabrania wyrzucania niniejszego produktu razem z odpadami domowymi. W celu usunięcia produktu, należy przeprowadzić, zgodnie z lokalnie obowiązującymi przepisami, zbiórkę selektywną lub zwrócić produkt do sprzedawcy w chwili zakupu nowego, równoważnego produktu.

UWAGA! - Lokalne przepisy mogą przewidywać poważne kary w przypadku nielegalnego usunięcia niniejszego produktu.

PARAMETRY TECHNICZNE

OSTRZEŻENIA: • Wszystkie podane parametry techniczne odnoszą się do temperatury otoczenia równej 20°C (± 5°C). • Firma Nice S.p.A. zastrzega sobie prawo do wprowadzenia w dowolnej chwili zmian do urządzenia według własnego uznania, zachowując jednakże to samo zastosowanie i przeznaczenie.

TTDMP (model „włoski”)		
Kompatybilne wtyczki 	TYP C: CEE 7/16 (Wtyczka euro)	TYP L: CEI 23-50 (włoska) zarówno 10 A (szczelina 19 mm) jak i 16 A (26 mm)
Kompatybilne gniazda 	TYP L: CEI 23-50 16 A (włoskie)	Gniazdo multistandard zawierające Standard TYPU L

Wejście	
Napięcie	230 Vac ±10%
Częstotliwość	50 Hz
Pobór mocy (stand-by)	< 500 mW
Wyjście	
Napięcie	230 Vac ±10%
Częstotliwość	50 Hz
Maksymalna obsługiwana moc	350 W
Środowisko	
Temperatura robocza	-20 / + 40 °C
Temperatura przechowywania	-25 / + 70 °C
IP	20
Wymiary	96 x 66 x 40 mm
Masa	150 g
Zabezpieczenia	
Bezpiecznik	Bezpiecznik opóźniony 250 V - 3,15 A - 5 x 20 mm
Przełączenie	Odłączenie automatyczne

Nice

TTDMP

PL

Instrukcje i ostrzeżenia dotyczące instalacji i użytkownika



CE

ISO428401MM_31-01-2017



Nice S.p.A.
Via Pezza Alta, 13
31046 Oderzo TV Italy
info@niceforyou.com

www.niceforyou.com

PL - Deklaracja zgodności CE Deklaracja zgodna z Dyrektywą 1999/5/WE

Uwaga - Zawartość niniejszej deklaracji zgodności odpowiada oświadczeniom znajdującym się w oficjalnym dokumencie złożonym w siedzibie firmy Nice S.p.A., w szczególności ostatnim zmianom dostępnym przed wydrukowaniem niniejszej instrukcji. Niniejszy tekst został dostosowany w celach wydawniczych. Kopię oryginalnej deklaracji można uzyskać w siedzibie spółki Nice S.p.A. (TV) Italy.

Nr Deklaracji: 559/TTDMP Aktualizacja: 1 Język: PL

Ja, niżej podpisany Roberto Griffa, w charakterze Chief Executive Officer, oświadczam na własną odpowiedzialność, że produkt:

Nazwa producenta: NICE S.p.A. - **Adres:** Via Pezza Alta N°13, 31046 Rustignè di Oderzo (TV) Italy - **Osoba upoważniona do sporządzenia dokumentacji technicznej:** NICE S.p.A. - **Typ produktu:** Regulator światła - **Model / Typ:** TTDMP - **Urządzenia dodatkowe:**

Jest zgodny z podstawowymi wymaganiami art. 3 poniższej dyrektywy wspólnotowej dotyczącej zastosowania, do którego przeznaczone są produkty:

- Dyrektywa PARLAMENTU EUROPEJSKIEGO I RADY NR 1999/5/WE z dnia 9 marca 1999 r. w sprawie urządzeń radiowych i końcowych urządzeń telekomunikacyjnych oraz wzajemnego uznawania ich zgodności, zgodnie z następującymi normami zharmonizowanymi:

- Ochrona zdrowia (art. 3(1)(a)): EN 62479:2010
- Bezpieczeństwo elektryczne (art. 3(1)(a)): EN 60950-1:2006+A1:2010+A12:2011+A11:2009+A2:2013

- Kompatybilność elektromagnetyczna (art. 3(1)(b)): EN 301 489-1 V1.9.2:2011, EN 301 489-3 V1.6.1:2013

- Widmo radiowe (art. 3(2)): EN 300 220-2 V2.4.1:2012

Ponadto, urządzenie jest zgodne z postanowieniami następujących dyrektyw europejskich:

- DYREKTYWA PARLAMENTU EUROPEJSKIEGO I RADY NR 2014/35/UE z dnia 26 lutego 2014 roku w sprawie harmonizacji ustawodawstw państw członkowskich odnoszących się do udostępniania na rynku sprzętu elektrycznego przewidzianego do stosowania w określonych granicach napięcia (wersja przekształcona), zgodnie z następującymi normami zharmonizowanymi: EN 60669-2-1:2004+A1:2009+A12:2010

- DYREKTYWA PARLAMENTU EUROPEJSKIEGO I RADY 2014/30/UE z 26 lutego 2014 r. w sprawie harmonizacji ustawodawstw państw członkowskich w zakresie zgodności elektromagnetycznej (wersja przekształcona), zgodnie z następującymi normami zharmonizowanymi: EN 55015:2013+A1:2015, EN 61547:2009, EN 61000-3-2:2014, EN 61000-3-3:2013

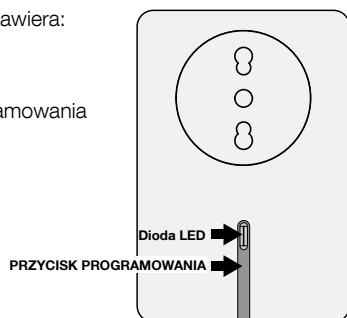
Oderzo, 21 kwietnia 2016

Inż. Roberto Griffa (Chief Executive Officer)

Nice TTDMP Do zarządzania światłami: włączanie, wyłączenie i regulacja natężenia światła

Przednia część zawiera:

- Gniazdo
- Dioda Led
- Przycisk programowania



Tylna część zawiera:

- Wyłącznik suwakowy 2-pozycyjny spełniający następujące funkcje:



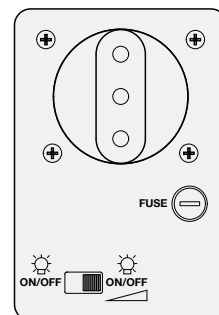
ON - Włączanie
OFF - Wyłączenie

Regulator światła - regulacja poziomu natężenia oświetlenia podłączonego źródła światła



ON - Włączanie
OFF - Wyłączenie

- Wtyczka
- Bezpiecznik



Do użycia TTDMP konieczny jest nadajnik Nice z przynajmniej 3 przyciskami. Poniżej zamieszczono wykaz zalecanych grup nadajników (w celu programowania zaawansowanego należy się zapoznać z pełną wersją instrukcji dostępną na www.niceforyou.com)

Tabela 1

Seria	Model
Nice Era	Era P / Era W / Era MiniWay
NiceWay	NiceWay
Nice Ergo	Ergo
Nice Agio	AG4W / AG4B / AG4R / AG4BW / AG4BB / AG4BR

Funkcje przycisków nadajników zostały zamieszczone w tabeli 2

Tabela 2

Przyciski	Funkcje	
	Tryb ON/OFF / Regulator światła	Tryb ON/OFF
	Regulator światła Góra: zwiększa poziom natężenia światła urządzenia oświetleniowego	Regulator światła Góra: włącza urządzenie oświetleniowe
	Toggle: włącza lub wyłącza urządzenie oświetleniowe	Toggle: włącza lub wyłącza urządzenie oświetleniowe
	Regulator światła Dół: zmniejsza poziom natężenia światła urządzenia oświetleniowego	Regulator światła Dół: włącza urządzenie oświetleniowe
Slider (tylko, jeśli występuje)	Szybkie dotknięcie: powoduje bezwzględne ustawienie natężenia światła urządzenia oświetleniowego Przesunięcie: reguluje poziom natężenia światła urządzenia oświetleniowego	Wyłączony

LEGENDA

Symbol	Opis
	MIGANIE DIODY ZIEŁONEJ LUB CZERWONEJ NA REGULATORZE TTDMP
	PRZYTRZYMAĆ WCIŚNIĘTY PRZYCISK NADAJNIKA
	ZWOLNIĆ PRZYCISK NADAJNIKA
	CZEKAĆ
	PRZYTRZYMAĆ WCIŚNIĘTY PRZYCISK PROGRAMOWANIA TTDMP
	ZWOLNIĆ PRZYCISK PROGRAMOWANIA TTDMP

Aby uzyskać informacje na temat urządzenia TTDMP i pełnej wersji instrukcji obsługi: www.niceforyou.com

UWAGA! – Wszelkie inne użycie, różne od opisanego oraz wykorzystywanie produktu w warunkach otoczenia odmiennych, niż przedstawione w niniejszej instrukcji jest niezgodne z przeznaczeniem i zabronione!

MONTAŻ

Uwaga!

- Jeśli TTDMP jest narażony na zbyt duże obciążenie i wystawiony na działanie zbyt wysokich temperatur, należy odłączyć ładowanie.
- Przed wymianą ładowania, należy się upewnić, że jest wyłączone.
- Regulator natężenia światła musi być podłączony bezpośrednio do sieci elektrycznej, a nie do urządzeń elektronicznych.
- Przed dokonaniem montażu urządzenia należy się zapoznać z parametrami technicznymi.
- Jeśli urządzenie oświetleniowe jest wyposażone we własny regulator natężenia oświetlenia, należy go dostosować do maksymalnego poziomu natężenia oświetlenia. W przeciwnym razie mogą wystąpić anomalie regulacji natężenia oświetlenia.

Dokonać regulacji oświetlenia **WYŁĄCZNIE** w przypadku lamp zadeklarowanych przez producenta jako regulowane. Jeśli są obecne transformatory elektroniczne lub toroidalne, muszą one być zadeklarowane przez producenta jako regulowane.

01.	<p>Przed użyciem TTDMP należy określić położenie wyłącznika suwakowego: „ON/OFF/Regulator” lub „ON/OFF”.</p> <p>Dla urządzeń oświetleniowych nieregulowanych: „ON/OFF”.</p>	
02.	<p>Włożyć TTDMP do gniazda sieciowego i umieścić wewnątrz wtyczkę zasilającą urządzenia oświetleniowego.</p>	