

e l e r o

Sun Shading Solutions **Nice**

Combio-868 LI

Centralka radiowa do sterowania taśmami LED

elero – Partner rynku specjalistycznego

Pełen domowy komfort

Zintegruj taśmy LED z systemem radiowym

Combio-868 LI uzupełnia ofertę produktów elero na taras/ogród. W tym celu taśmy LED łączone są z odpowiednią centralką radiową oraz odpowiednimi akcesoriami.



Wygodna kontrola

Combio-868 LI pozwala sterować nawet **4 taśmami LED**.



Komfortowe programowanie

Do centralki można wczytać do 30 nadajników radiowych. Programowanie przeprowadza się, używając **nadajnika**.



Szybka instalacja

Centralki **Combio-868 LI** i wymagane akcesoria mogą być zainstalowane w szybki i prosty sposób.



Perfekcyjne oświetlenie

Wysokiej jakości taśmy LED zapewniają harmonijne i równomierne oświetlenie. Dzięki centralkom LED i nadajnikom radiowym można płynnie regulować zarówno jasność, jak i barwę światła.



Korzyści dla Twoich klientów:

Za pomocą nadajnika zdalnego sterowania można dowolnie sterować wszystkimi urządzeniami tarasowymi: lamelami pergoli, ekranami, markizami tarasowymi, promiennikami ciepła i oświetleniem LED. Dwukierunkowy system radiowy niezawodnie odbiera i przetwarza sygnały, przesyłając je bezpiecznie dzięki funkcji routingu.



e l e r o

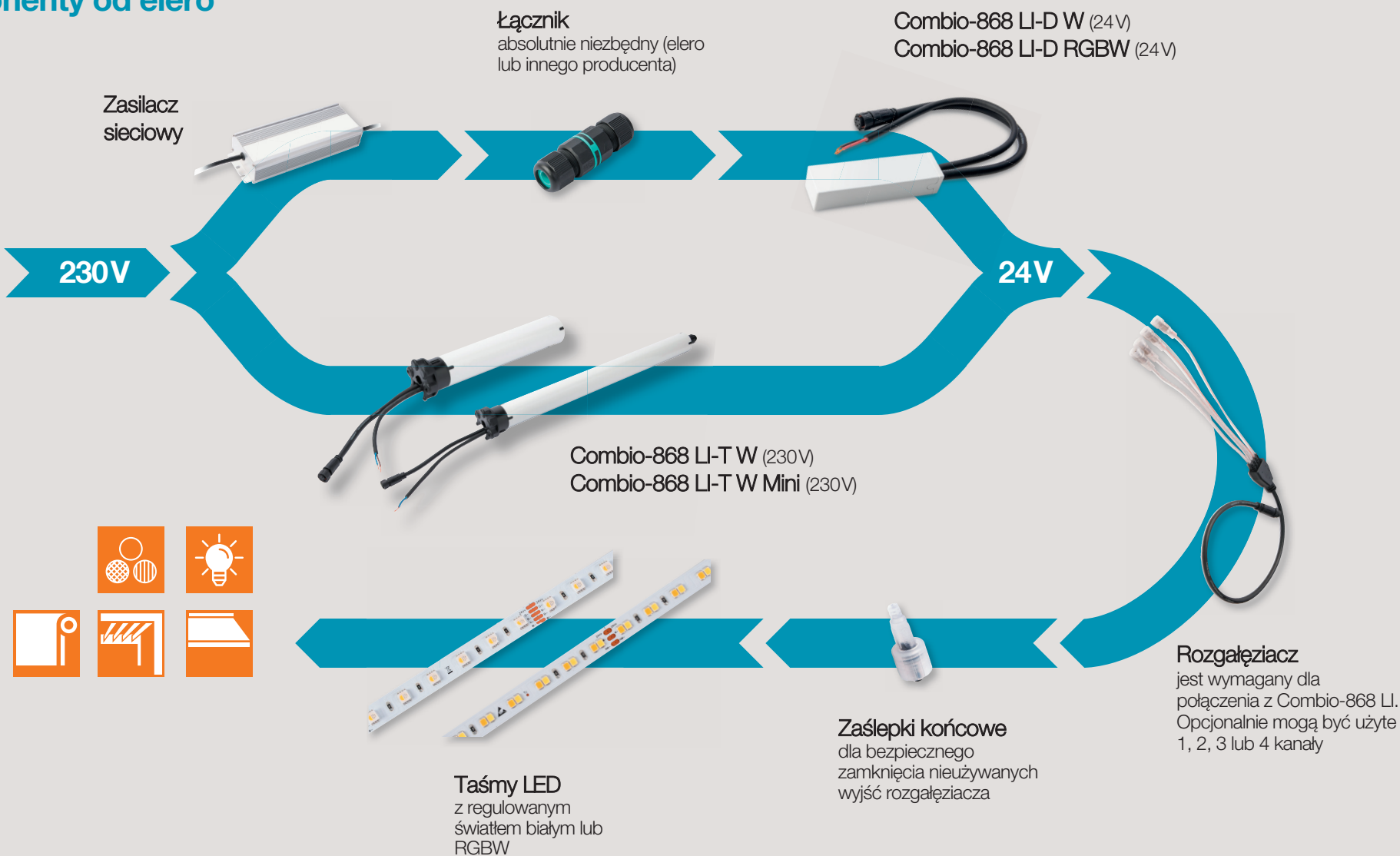
Combio-868 LI

Właściwe rozwiązanie dla każdego zastosowania

Centralki radiowe do taśm LED są dostępne w różnych wersjach i dla różnych sytuacji montażowych, takich jak na przykład rury markiz i ekranów. Czy to kolorowe, czy regulowane białe diody LED – elero oferuje odpowiednie produkty i praktyczne akcesoria do wszystkich zastosowań.



Aby zintegrować taśmy LED z systemem radiowym potrzebujesz następujące komponenty od elero



elero

Combio-868 LI-D W

Centralka radiowa ze ściemniaczem do taśm LED światła białego, dla różnych zastosowań



BiDi

24 V DC

868 MHz



Urządzenie jest ściemniaczem i odbiornikiem radiowym w jednym, pozwala na sterowanie natężeniem, barwą (zimna/ciepła) światła białego aż 4 taśm LED.

Źródła światła mogą być włączane i wyłączane, jak również przyciemniane za pomocą dowolnego nadajnika elero 868 MHz.

Dodatkowo do Combio-868 LI-D W wymagany jest zasilacz i łącznik (diagram na str. 5).

Do jednej centralki można wczytać do 30 nadajników.

Combio-868 LI-D W można bardzo łatwo i szybko zintegrować. Pozwala to na zgranie źródeł światła LED z ogólnym oświetleniem, zgodnie z potrzebami.

Konstrukcja centralki sprawia, że nadaje się ona do wielu różnych rozwiązań instalacyjnych. Jej wyjścia mogą być sterowane niezależnie od siebie.

Combio-868 LI-D W jest programowana za pomocą nadajnika radiowego.

Kod produktu	Opis	Ilość
28 574.0001	Combio-868 LI-D W dla taśm LED światła białego	1

DANE TECHNICZNE

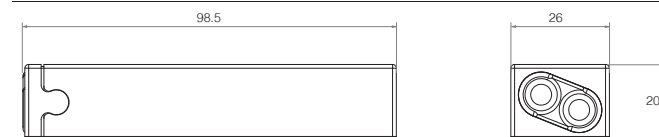
Kod produktu	28 574.0001
Napięcie wyjściowe (V DC)	24
Napięcie wyjściowe (V DC)	24
Moc pobierana (W)	minimum 100 na kanał, maksimum 240
Prąd znamionowy wyjść (A)	max. 10
Stopień ochrony (IP)	55
Klasa ochrony	II
Moc nadajnika (dBm)	≤ 10
Częstotliwość radiowa (MHz)	868
Zasięg sterowania radiowego (m)	do 90 w terenie otwartym, w zależności od otoczenia
Zakres temperatur pracy (°C)	-20 do +60
Ciężar (kg)	0,15
Wymiary: dł. x szer. x wys. (mm)	98,5 x 26 x 20
Rodzaj montażu	luźny
Zgodność	CE

KABEL ZASILANIA

Długość kabla 1,5 m, dwużyłowy



WYMIARY



elero

Combio-868 LI-D RGBW

Centralka radiowa ze ściemniaczem do taśm LED światła białego oraz RGB, dla różnych zastosowań



BiDi

24 V DC

868 MHz



Urządzenie jest **ściemniaczem i odbiornikiem radiowym w jednym**, pozwala na sterowanie natężeniem i barwą (RGBW) aż 4 taśm LED.

Źródła światła mogą być włączane i wyłączane, jak również przyciemniane za pomocą **dowolnego nadajnika elero 868 MHz**.

Dodatkowo do Combio-868 LI-D RGBW wymagany jest zasilacz i łącznik (diagram na str. 5)

Do jednej centralki można wczytać do **30 nadajników**.

Combio-868 LI-D RGBW można bardzo łatwo i szybko zintegrować. Pozwala to na zgranie źródeł światła LED z ogólnym oświetleniem, zgodnie z potrzebami.

Konstrukcja centralki sprawia, że nadaje się ona do wielu różnych rozwiązań instalacyjnych.

Jej oba wyjścia mogą być sterowane **niezależnie od siebie**.

Combio-868 LI-D RGBW jest programowana za pomocą nadajnika radiowego.

Kod produktu	Opis	Ilość
28 575.0001	Combio-868 LI-D RGBW dla taśm LED światła białego i RGB	1

DANE TECHNICZNE

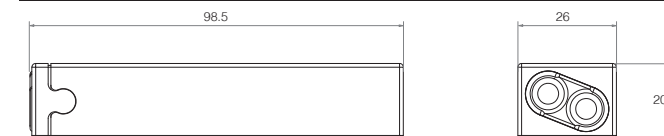
Kod produktu	28 575.0001
Napięcie wyjściowe (V DC)	24
Napięcie wyjściowe (V DC)	24
Moc pobierana (W)	minimum 100 na kanał, maksimum 240
Prąd znamionowy wyjść (A)	max. 10
Stopień ochrony (IP)	55
Klasa ochrony	II
Moc nadajnika (dBm)	≤ 10
Częstotliwość radiowa (MHz)	868
Zasięg sterowania radiowego (m)	do 90 w terenie otwartym, w zależności od otoczenia
Zakres temperatur pracy (°C)	-20 do +60
Ciężar (kg)	0,15
Wymiary: dł. x szer. x wys. (mm)	98,5 x 26 x 20
Rodzaj montażu	luźny
Zgodność	CE

KABEL ZASILANIA

Długość kabla 1,5 m, dwużyłowy



WYMIARY



elero

Combio-868 LI-TW Mini

Centralka radiowa ze ściemniaczem do taśm LED światła białego, do instalacji w rurach nawojowych osłon



BiDi

230 V

868 MHz



Urządzenie jest **ściemniaczem i odbiornikiem radiowym w jednym**, pozwala na sterowanie natężeniem i barwą (zimna/ciepła) światła białego aż 4 taśm LED.

Źródła światła mogą być włączane i wyłączane, jak również przyciemniane za pomocą dowolnego nadajnika elero 868 MHz.

Do jednej centralki można wczytać do 30 nadajników.

Zasilacz jest już zintegrowany z centralką.

Combio-868 LI-TW Mini można bardzo łatwo i szybko zintegrować. Pozwala to na zgranie źródeł światła LED z ogólnym oświetleniem, zgodnie z potrzebami.

Centralka została zaprojektowana specjalnie do montażu we wnętrzu rur nawojowych, np. w markizach. **Oba wyjścia mogą być sterowane niezależnie od siebie.**

Combio-868 LI-TW Mini jest programowana za pomocą nadajnika radiowego.

Kod produktu	Opis	Ilość
28 577.0001	Combio-868 LI-TW Mini dla taśm LED światła białego, kompaktowy (rolety)	1

DANE TECHNICZNE

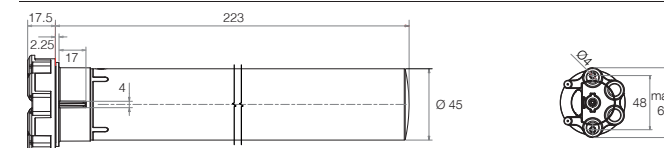
Kod produktu	28 577.0001
Napięcie wejściowe (V AC)	230
Napięcie wyjściowe (V DC)	24
Częstotliwość (Hz)	50
Moc pobierana (W)	max. 90
Prąd znamionowy wyjść (A)	max. 0,5
Stopień ochrony (IP)	44
Klasa ochrony	II
Moc nadajnika (dBm)	≤ 10
Częstotliwość radiowa (MHz)	868
Zasięg sterowania radiowego (m)	do 80 w terenie otwartym, w zależności od otoczenia
Zakres temperatur pracy (°C)	-20 do 65
Ciężar (kg)	0,58
Wymiary: dł. x średnica (mm)	280 x Ø 45
Rodzaj montażu	luźny - wewnątrz rury nawojowej
Zgodność	CE

KABEL ZASILANIA

Długość kabla 1,5 m, dwużyłowy



WYMIARY



elero

Combio-868 LI-TW

Centralka radiowa ze ściemniaczem do taśm LED światła białego, do instalacji w rurach nawojowych osłon



BiDi



230 V

868 MHz

Urządzenie jest ściemniaczem i odbiornikiem radiowym w jednym, pozwala na sterowanie natężeniem i barwą (zimna/ciepła) światła białego aż 4 taśm LED.

Źródła światła mogą być włączane i wyłączane, jak również przyciemniane za pomocą dowolnego nadajnika elero 868 MHz.

Do jednej centralki można wczytać do 30 nadajników.

Zasilacz jest już zintegrowany z centralką.

Combio 868 LI-TW można bardzo łatwo i szybko zintegrować. Pozwala to na zgranie źródeł światła LED z ogólnym oświetleniem, zgodnie z potrzebami.

Centralka została zaprojektowana specjalnie do montażu we wnętrzu rur nawojowych, na przykład w markizach. Oba wyjścia mogą być sterowane niezależnie od siebie.

Combio-868 LI-TW jest programowana za pomocą nadajnika radiowego.

Kod produktu	Opis	Ilość
28 576.0001	Combio-868 LI-TW dla taśm LED światła białego, kompaktowy (rolety)	1

DANE TECHNICZNE

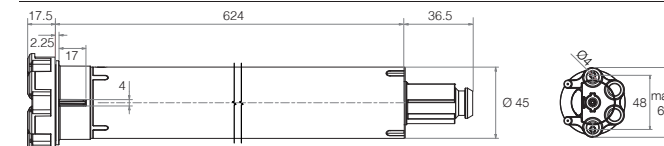
Kod produktu	28 576.0001
Napięcie wejściowe (V AC)	230
Napięcie wyjściowe (V DC)	24
Częstotliwość (Hz)	50
Moc pobierana (W)	max. 130
Prąd znamionowy wyjść (A)	max. 0,5
Stopień ochrony (IP)	44
Klasa ochrony	II
Moc nadajnika (dBm)	≤ 10
Częstotliwość radiowa (MHz)	868
Zasięg sterowania radiowego (m)	do 80 w terenie otwartym, w zależności od otoczenia
Zakres temperatur pracy (°C)	-20 do 65
Ciężar (kg)	2,85
Wymiary: dł. x średnica (mm)	800 x Ø 45
Rodzaj montażu	luźny - wewnątrz rury nawojowej
Zgodność	CE

KABEL ZASILANIA

Długość kabla 1,5 m, dwużyłowy

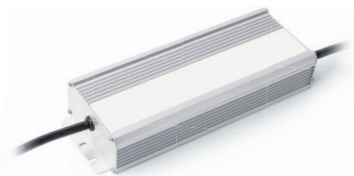


WYMIARY



Zasilacze

Od 100 do 320 W



Dostępne są odpowiednie urządzenia o kompaktowych wymiarach do zasilania centralek Combo-868 LI-D napięciem 24V.

Prąd jest dostosowany do potrzeb konkretnych zastosowań.

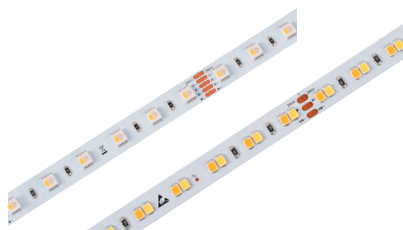
Kod produktu	Opis	Ilość
590.010000	Zasilacz sieciowy Mean Well 100 W/24 V DC	1
590.015000	Zasilacz sieciowy Mean Well 150 W/24 V DC	1
590.032000	Zasilacz sieciowy Mean Well 320 W/24 V DC	1

DANE TECHNICZNE

KOD PRODUKTU	590.010000	590.015000	590.032000
Moc wyjściowa (W)	100	150	312
Napięcie wyjściowe (V)	24	24	24
Prąd wyjściowy (A)	4	6,3	13
Napięcie wejściowe (V)	100 – 305 Wejście uniwersalne 110/230	90 – 295 Wejście uniwersalne 110/230	100 – 305 Wejście uniwersalne 110/230
Stopień ochrony (IP)	67	65	67
Wymiary: dł. x szer. x wys. (mm)	140x63x32	180x63x35.5	246x77x39.5
Technologia ściemniania	Potencjometr	Potencjometr	Potencjometr
Rodzaj obudowy	Metalowa	Metalowa	Metalowa
RoHS	Zgodne	Zgodne	Zgodne
technologia	AC/DC Constant current C.C. Constant power C.P.	AC/DC Constant current C.C. Constant power C.P.	AC/DC Constant current C.C. Constant power C.P.
Norma	LED EN 61347	LED EN 61347	LED EN 61347
Ciężar (kg)	0,58	0,8	1,87
Zakres temperatur pracy (°C)	-40 do +90	-40 do +85	-40 do +85
Zgodność	CE	CE	CE

Taśmy LED

Pełna jasność setek diod LED



Dostępne są odpowiednie taśmy LED do różnych zastosowań, z regulowaną bielą lub RGBW.

Kod produktu	Opis	Ilość
28 967.0001	Taśma LED RGBW IP67, 19,2 W/m, długość 5 m	1
28 968.0001	Taśma LED światła białego, 17,3 W/m, długość 5 m	1

DANE TECHNICZNE

Kod produktu	28 967.0001	28 968.0001
Napięcie pracy (V)	24	24
Prąd pracy (A)	0,7 (1m) – 2,91 (5m)	0,625 (1m) – 2,5 (5m)
Pobór mocy (W)	16,8 (1m) – 69,84 (5m)	15,0 (1m) – 60,0 (5m)
Stopień ochrony (IP)	20/65	20/65
Zakres temperatur pracy (°C)	-25 do 40	-25 do 40
Wymiary (mm)	5000x8x2	5000x8x2
Kąt rozproszenia wiązki (°)	120	120
Ilość diod na metr długości	60	140
Zgodność	CE	CE

Rozgałęziacz

dla zbudowania systemu



Do podłączenia taśm LED do centralek Combo-868 LI wymagany jest odpowiedni interfejs - rozgałęziacz.

Dodatkowo rozgałęziacz daje możliwość podłączenia aż czterech pasków LED do centralki Combo-868 LI.

Kod produktu	Opis	Ilość
28 976.0001	Rozgałęziacz do taśm RGB/RGBW diod LED	1
28 977.0001	Rozgałęziacz do taśm regulowanych, białych diod LED	1

Łącznik

dla szybkiego połączenia



Do szybkiego i bezpiecznego połączenia centralki Combo-868 LI-D z urządzeniem zasilającym wymagane jest złącze wtykowe.

Kod produktu	Opis	Ilość
593.101001	Zestaw Wtyczka - Gniazdo 4p Śruba D6-13,5 IP66 / IP68 xDRY®	1

Zaślepki końcowe

dla bezpiecznego uszczelnienia



Zaślepki zabezpieczają nieużywane złącza końcowe rozgałęziacza.

Kod produktu	Opis	Ilość
28 979.0001	Zaślepka dla wyjść na taśmy LED światła regulowanego, białego	1
593.102000	Zaślepka dla wyjść na taśmy LED światła RGB/RGBW	1

Więcej o centralkach radiowych elero na
youtube.com/@eleroGmbH



Pełna kontrola w praktyce

elero jest jednym z największych światowych producentów siłowników elektrycznych oraz systemów sterowania dla automatyki budynków inteligentnych.

Jako spółka zależna włoskiej grupy Nice jesteśmy specjalistami w dziedzinie rolet i osłon przeciwsłonecznych. Jesteśmy przekonani, że inteligentne, kompleksowe sterowanie oświetleniem i temperaturą może znacząco poprawić samopoczucie i komfort mieszkańców. Dlatego odpowiadamy na wysokie wymagania stawiane przez rynek, stale rozwijając nasze produkty, oferując nie tylko innowacyjne sterowanie do praktycznie każdego zastosowania, ale także sprawdzoną technologię siłowników.

www.elero.com

elero GmbH
Maybachstr. 30
73278 Schlierbach
Germany

elero.pl@niceforyou.com

Sun Shading Solutions **Nice**