

**INSTRUKCJE I OGÓLNE ZALECENIA**

**Uwaga!** – Stosować się do następujących zaleceń:

– nie wprowadzać zmian do żadnej części urządzenia, jeżeli nie są one przewidziane w tej instrukcji. Operacje tego typu mogą jedynie powodować nieprawidłowe funkcjonowanie urządzenia. Producent zrzeka się wszelkiej odpowiedzialności za szkody wynikające z samowolnego modyfikowania urządzeń.

– obudowa nie chroni nadajnika przed przenikaniem substancji ciekłych do jego wnętrza, zabezpieczenia ona jedynie przed ciałami stałymi.

– opakowanie urządzenia musi być zlikwidowane zgodnie z odpowiednimi przepisami obowiązującymi na danym terytorium.

– nie pozostawiać nadajnika w zasięgu dzieci (nadajnik nie jest zabawką!), aby uniknąć przypadkowego uruchomienia automatyki, do której został wczytany.

– Przed przystąpieniem do czyszczenia urządzenia, aby zapobiec przypadkowemu uruchomieniu automatyki, należy wykonać operację znajdując się poza zasięgiem odbiornika lub wysprzągnić motoreduktor, jak opisano w odpowiedniej instrukcji obsługi.

– Do czyszczenia powierzchni urządzenia należy używać lekko wilgotnej ściereczki (nie mokrej). **Ważne** – Nie stosować substancji zawierających alkohol, benzen, rozpuszczalniki lub inne substancje łatwopalne. Używanie tego typu środków może spowodować uszkodzenie urządzenia.

– Po zakończeniu okresu eksploatacji urządzenia należy upewnić się, czy materiał, z którego się składa zostanie ponownie wykorzystany lub zlikwidowany zgodnie z przepisami obowiązującymi na danym terytorium.

– Starannie przechowywać tę instrukcję w celu ułatwienia ewentualnych operacji programowania i konserwacji urządzenia.

**OPIS URZĄDZENIA I PRZEZNACZENIE**

To urządzenie jest nadajnikiem radiowym przeznaczonym do użytku podczas sterowania automatyki do drzwi, bram, drzwi garażowych i podobnych, opatrzonych znakiem firmowych Moovo.

**UWAGA!** – Każde inne zastosowanie, odmienne od opisanego w tej instrukcji jest niewłaściwe i zabronione!

Ten nadajnik jest urządzeniem dodatkowym, które umożliwia zwiększenie i uzupełnianie osiągniętych posiadanej automatyki: posiada 4 przyciski (rys. 1), które mogą sterować funkcjami jednej centrali lub różnych central; wykorzystuje technologię transmisji ze zmiennym kodem

(rolling-code) 64 -bitowym; jest zasilane z wewnętrznej baterii litowej o napięciu 3V. Inne cechy charakterystyczne są opisane w paragrafie "Parametry techniczne urządzenia".

**WERYFIKACJA NADAJNIKA**

Przed wyczytaniem nadajnika do odbiornika centrali sterującej automatem należy sprawdzić jego prawidłowe funkcjonowanie wciskając dowolny przycisk i obserwując jednocześnie, czy zaświeci się dioda (rys. 2). Jeżeli dioda się nie zaświeci należy przeczytać paragraf "Wymiana baterii", znajdujący się w tej instrukcji.

**WCZYTYWANIE NADAJNIKA**

Nadajnik może być wczytywany na różne sposoby, w zależności od możliwości oferowanych przez sam odbiornik lub przez centralę sterującą, współpracującą z tym nadajnikiem. Należy więc wczytać kod nadajnika do odbiornika lub do centrali sterującej, zgodnie z procedurą opisaną w instrukcjach obsługi tych urządzeń.

**WYMIANA BATERII W NADAJNIKU**

Jeżeli bateria jest rozładowana nadajnik znacznie zmniejsza swoją moc. W szczególności po wciśnięciu dowolnego przycisku można zauważyć, że natężenie światła diody słabnie (= bateria całkowicie rozładowana).

W tym przypadku, aby przywrócić prawidłowe funkcjonowanie nadajnika należy wymienić rozładowaną baterię na taką samą baterię (CR2032), przestrzegając zalecanej biegunowości.

Aby wymienić baterię należy postępować w następujący sposób:

**01. Rys. 2:** Podnieść zewnętrzną część ramki, znajdującą się z tyłu nadajnika.

**02. Rys. 3:** Utrzymując ramkę uniesioną do góry nacisnąć palcem na osłonę baterii, jak pokazano na rysunku zamieszczonym niżej.

**03. Rys. 4:** Teraz wyjąć starą baterię i wymienić ją na nową, zwracając uwagę, aby włożyć ją zgodnie z zalecaną biegunowością (symbol + do dołu).

**04. Rys. 5:** Następnie, trzymając nadajnik przyciskami do góry, ponownie wsunąć osłonę baterii do odpowiedniego gniazda, w taki sposób, aby "blaszka" koloru szarego znalazła się nad baterią, jak pokazano na rysunku zamieszczonym niżej.

**05.** Wreszcie przesunąć na swoje miejsce zewnętrzną część ramki, znajdującą się z tyłu nadajnika, dopóki jej zaczep nie wkoczy na swoje miejsce.

**UTYLIZACJA PRODUKTU**

Ten produkt jest integralną częścią automatyki, dlatego też powinien zostać zlikwidowany razem z nią.

Zarówno operacje instalowania jak również operacje demontażu po zakończeniu eksploatacji urządzenia, powinny być wykonywane przez personel wykwalifikowany. Niniejsze urządzenie składa się z różnych rodzajów materiałów: niektóre z nich mogą być ponownie używane, inne nadają się do wyrzucenia. Zgromadzić niezbędne informacje dotyczące placówek zajmujących się recykulacją lub likwidacją materiałów, zgodnie z przepisami obowiązującymi dla tej kategorii urządzenia na Waszym terytorium.

**Uwaga!** – niektóre części urządzenia mogą zawierać substancje zanieczyszczające lub niebezpieczne, które jeżeli zostaną rozrzucone w otoczeniu, mogą wywierać szkodliwy wpływ na środowisko i zdrowie ludzkie. Jak wskazuje symbol obok, zabrania się wyrzucania urządzeń razem z odpadami domowymi. Należy więc przeprowadzić "selektywną zbiórkę odpadów", zgodnie z metodami przewidzianymi przez przepisy obowiązujące na Waszym terytorium lub oddać urządzenie do sprzedawcy podczas dokonywania zakupu nowego ekwiwalentnego urządzenia.

**Uwaga!** - lokalne przepisy mogą przewidywać wysokie kary za nielegalną likwidację niniejszego urządzenia.

.....

**Utylizacja baterii**

**Uwaga!** – Rozładowana bateria zawiera substancje zanieczyszczające, nie należy jej więc wyrzucać razem z odpadami domowymi. Należy ją wyrzucić stosując metody "selektywnej zbiórki odpadów", przewidziane przez przepisy obowiązujące na Waszym terytorium.

**DANE TECHNICZNE PRODUKTU**

MT4V/MT4G został wyprodukowany przez Nice S.p.a. (TV) I. **Moovo** jest znakiem firmowym Nice S.p.a.

■ **Typ:** Nadajniki radiowe przeznaczone do sterowania drogą radiową automatyki do drzwi, bram i podobnych zastosowań.

■ **Zastosowana technologia:** Radiowa modulacja kodowana AM OOK. ■ **Częstotliwość:** 433.92 MHz (± 100 kHz).

■ **Kodowanie:** Rolling code z kodem 64 bitowym (18 trylionów kombinacji).

■ **Przyciski:** 4. ■ **Moc promieniowania:** 1 dBm e.r.p. ■ **Zasilanie:** 3V; +20% -40%; z 1 baterią litową typu CR2032.

■ **Okres eksploatacji baterii:** 3 lata, oszacowany na przy 10 poleceniach/dziennie, trwających 1s w temp. 20°C (w niskich temperaturach skuteczność baterii zmniejsza się). ■ **Temperatura funkcjonowania:** -20°C ÷ 50°C. ■ **Stosowanie w atmosferze kwaśnej, słonej lub potencjalnie wybuchowej:** Nie. ■ **Stopień zabezpieczenia:** IP 40 (używanie w warunkach domowych lub w środo-

wisku zabezpieczonym). ■ **Wymiary:** 40 x 70w x 8 mm. ■ **Waga:** 25 g. ■ **Zasięg:** oszacowany- do 200 m na zewnątrz; do 35 m wewnątrz budynków i (\*).

(\* **Uwaga:** Wszystkie piloty mogą być narażone na zakłócenia, które mogą zmniejszać ich osiągi. W tym przypadku, Nice nie może udzielić żadnej gwarancji na ich rzeczywisty zasięg.

**DEKLARACJA ZGODNOŚCI CE**

Deklaracja zgodna z Dyrektywą 2014/53/WE (RED)

MT4G i MT4V są produktami grupy NICE S.p.a. (TV) I, firma MOOVO jest spółką wchodzącą w skład grupy Nice S.p.a.

**Uwaga:** Treść niniejszej deklaracji jest zgodna z oficjalną deklaracją zdeponowaną w siedzibie Nice S.p.a., a w szczególności z najnowszą wersją dostępną przed wydrukowaniem niniejszego podręcznika. Niniejszy tekst został dostosowany ze względów redakcyjnych.

Kopię oryginalnej deklaracji zgodności można otrzymać od firmy Nice Polska Sp. z o.o.

**Numer deklaracji:** 264/MT4

**Wyd.: 6**

**Język PL**

Ja, niżej podpisany Roberto Griffa, jako Dyrektor Generalny deklaruję na własną odpowiedzialność, że produkt:

**Nazwa producenta:** NICE S.p.a.

**Adres:** Via Callalta 1, Z.I. Rustigné, 31046 Oderzo (TV) Włochy

**Typ produktu:** Nadajnik radiowy do zdalnego sterowania automatyką bram wjazdowych i garażowych oraz podobnych zastosowań

**Model/Typ:** MT4V, MT4G

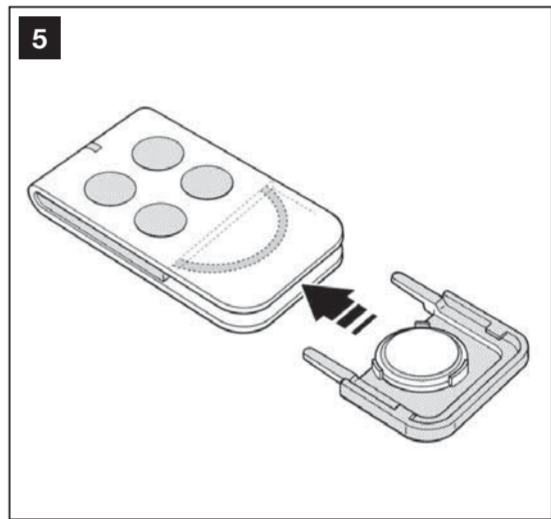
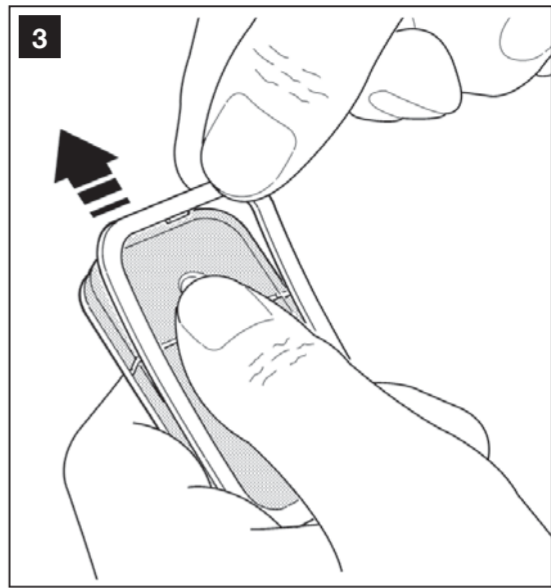
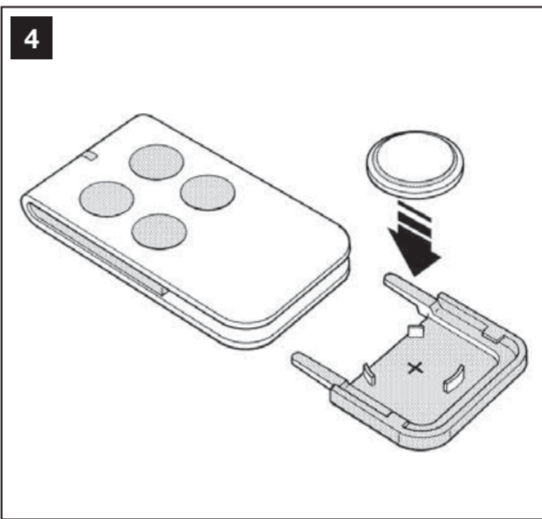
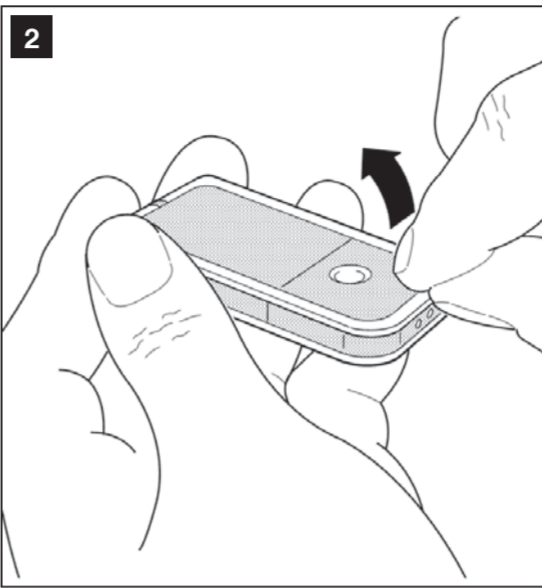
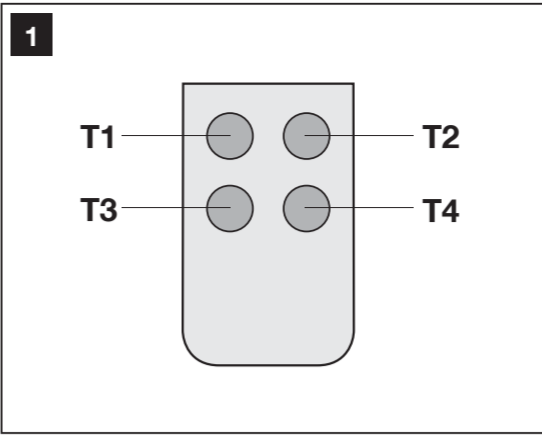
**Akcesoria:** Opisane w katalogu Jest zgodny z podstawowymi wymaganiami art. 3 poniższej dyrektywy wspólnotowej (dotyczącej zastosowania, do którego przeznaczone są produkty):


- Dyrektywa 2014/53/WE (RED) Ochrona zdrowia (art. 3(1)(a)): EN 62479:2010
- Bezpieczeństwo elektryczne (art. 3(1)(a)): EN IEC 62368-1:2020
- Kompatybilność elektromagnetyczna (art. 3(1)(b)): EN 301 489-1 V2.2.3:2019, EN 301 489-3 V2.1.1:2019
- Widmo radiowe (art. 3(2)): EN 300 220-2 V3.2.1:2018

Zgodnie z dyrektywą 2014/53/WE (RED) produkt został oznaczony i została mu przyznana klasa 1. **CE 0682**

Oderzo, 20 grudnia 2022

Inż. Roberto Griffa  
(Dyrektor Generalny)



# MT4V/MT4G

Transmitter

EN Installation and use instructions and warnings

IT Istruzioni ed avvertenze per l'installazione e l'uso


FR Instructions et avertissements pour l'installation et l'utilisation

ES Instrucciones y advertencias para la instalación y el uso

DE Anweisungen und Hinweise für die Installation und die Bedienung

PL Instrukcje instalacji i użytkowania i ostrzeżenia

NL Aanwijzingen en aanbevelingen voor installering en gebruik



CE 0682

ISO117A00MM\_12-12-2011\_unikual\_Deklaracja Zgodności



Oderzo TV, Italy  
Tel. +39 0422 85 38 38  
Fax +39 0422 85 35 85  
**www.moovo.com**

**Moovo** is a commercial trademark owned by Nice S.p.a.

Hotline technique exclusivement pour la France:

**► N° Indigo 0 820 822 325**  
(€ 0,15 cts./minute)

Dokument do pobrania: <https://www.nice.pl/produkty/pliki-do-pobrania/moovo-pliki-do-pobrania/instrukcje>