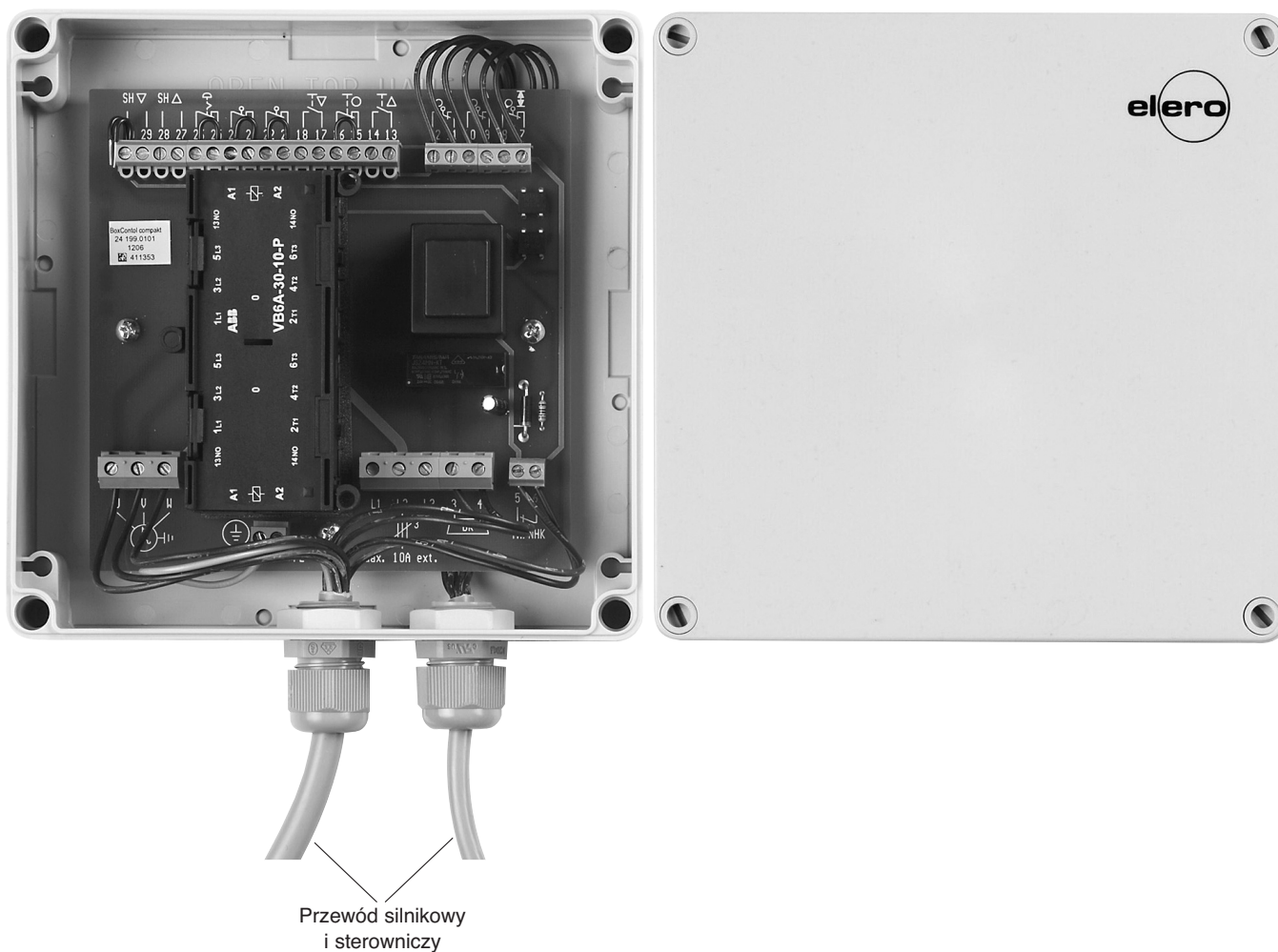


PL

BoxControl compact Prosty sterownik napędu do bram rolowanych i sekcyjnych

elero



Uwaga!

Dla zachowania bezpieczeństwa osób należy przestrzegać niniejszej instrukcji!
Zachować niniejszą instrukcję

Dane techniczne

Wskazówki dotyczące bezpieczeństwa

Dane techniczne:

Wersja	3~230 V	3~400 V
Napięcie nominalne:	3~230 V/PE (1~230 V/PE)	3~400 V/PE
Częstotliwość:	50/60 Hz	
Bezpiecznik na miejscu montażu:	10 A	
Moc załączalna:	3 kW	4 kW
Stycznik:	zablokowany mechanicznie	
Stopień ochrony:	IP 65	
Przewód silnikowy i sterowniczy:	długość 1 m	
Wymiary obudowy:	wys. 180 x szer. 182 x dł. 85	



Uwaga!



Ważne wskazówki dotyczące bezpieczeństwa!

Prosimy stosować się do następujących instrukcji.

Niebezpieczeństwo porażenia prądem.

- Przyłącza do sieci 230/400 V **muszą** zostać wykonane przez uprawnionego specjalistę
- **Podczas prac przyłączeniowych urządzenie sterujące musi być odłączone od sieci.**
- Podłączyć urządzenie sterujące zgodnie z prawoskrętnym polem wirującym.
- W przypadku niewłaściwego kierunku obracania się napędu zamienić między sobą przy wyłączonym napięciu 2 fazy sieciowego przewodu doprowadzającego.
- Sprawdzać regularnie, czy instalacja nie wykazuje zużycia lub uszkodzeń.
- Urządzenie rozłączające musi być zabezpieczone przed przypadkowym i niepożądanym włączeniem, a dostęp do niego musi być zawsze zagwarantowany.
- Żadnym osobom nie wolno przebywać w pobliżu urządzenia aż do jego zatrzymania.
- Podczas prac przy instalacji (np. konserwacji) musi być ona zawsze odłączona od sieci zasilającej.
- Elementy przyłączone na zewnątrz muszą spełniać przynajmniej wymagania izolacji podstawowej dla 230 V.
- Nie używać przewodów silnikowych i sterowniczych na zewnątrz budynków!

Wymiary montażowe Montaż



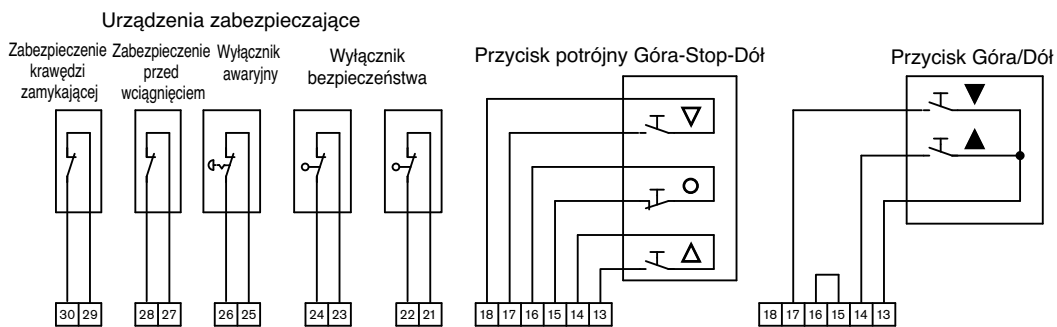
Przymocowanie obudowy

Poniżej śrub pokrywy
Średnica otworu = 5 mm

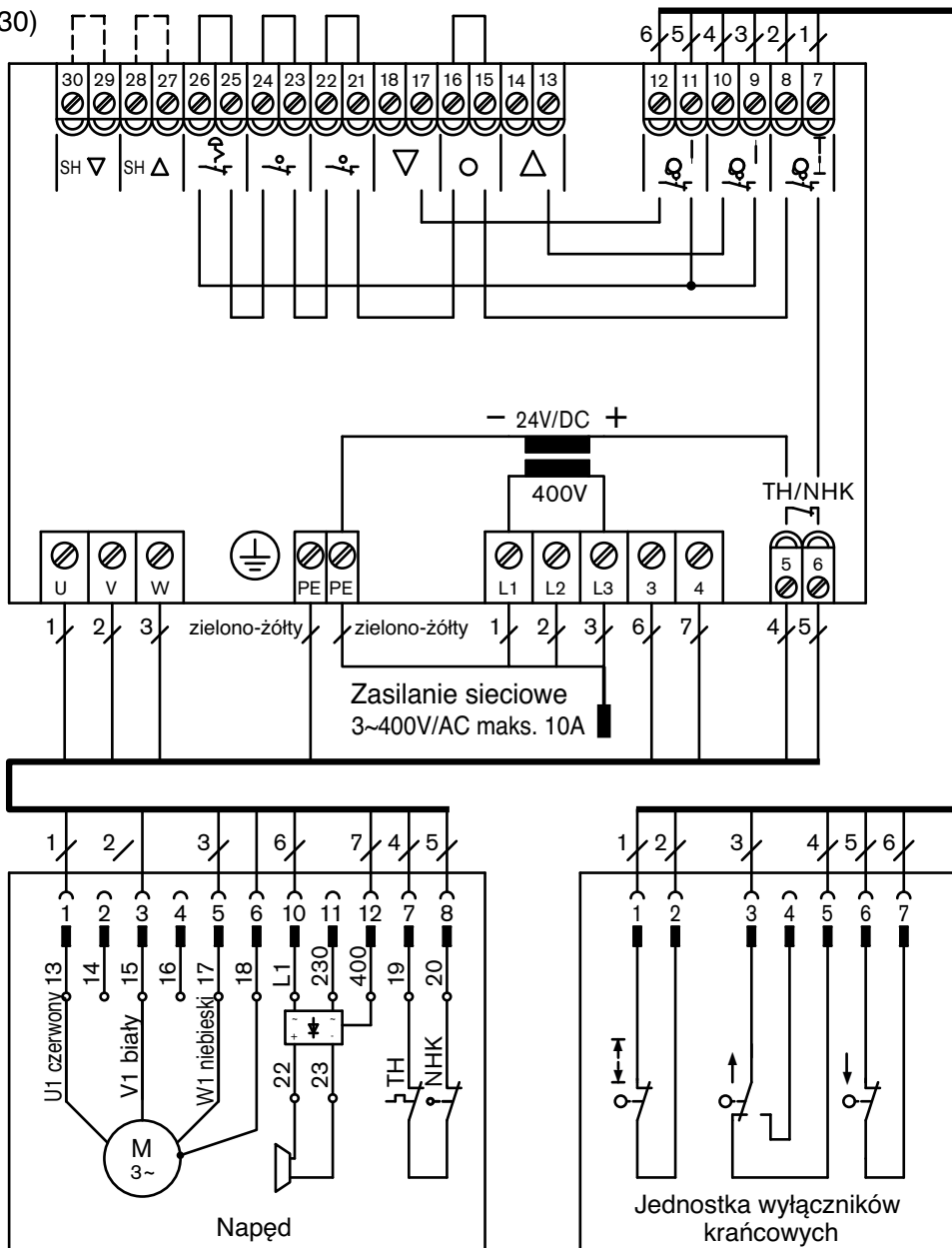
Wskazówka dotycząca bezpiecznego montażu

1. Przed podłączeniem zasilania sprawdzić napięcie nominalne (3 x 400 V; 3 x 230 V lub 1 x 230 V)
2. Zamontować BoxControl compact w pobliżu napędu. Utrzymywać urządzenie sterujące w stanie wolnym od zanieczyszczeń.
3. Przyłączać przewód sieciowy nie znajdujący się pod napięciem. Koniecznie sprawdzić, czy nastąpiło odłączenie od napięcia.
4. Przyłączyć przyrządy sterownicze.
5. Wetknąć przewód silnikowy i wyłączników krańcowych do napędu.
6. Zamknąć pokrywę obudowy przy napędzie.
7. Włączyć wyłącznik główny.
8. Kontrola kierunku obracania za pomocą przycisku Góra. Napęd musi wykonywać bieg w kierunku GÓRA.
9. Jeżeli jest inaczej, odłączyć urządzenie sterujące od sieci i zamienić fazy L1 i L2.
10. Przyłączyć ponownie urządzenie sterujące do sieci i sprawdzić jeszcze raz kierunek obracania.
11. Zamontować bramę.
12. Ustawić wyłącznik krańcowy. Patrz „Instrukcja obsługi napędów do bram”.
13. Zamknąć dokładnie osłony przy napędzie i urządzeniu sterującym.
14. Zwrócić uwagę na to, aby powierzchnie uszczelniające nie były zanieczyszczone ani uszkodzone.

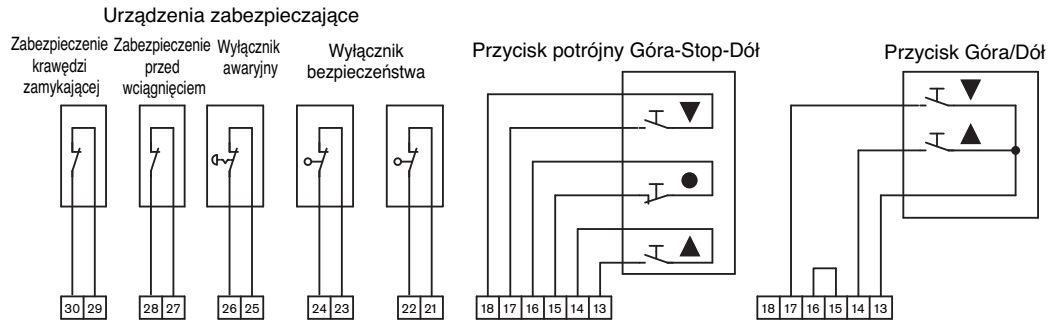
Przykład przyłączenia napędów DFM/DKM 3 x 400 V



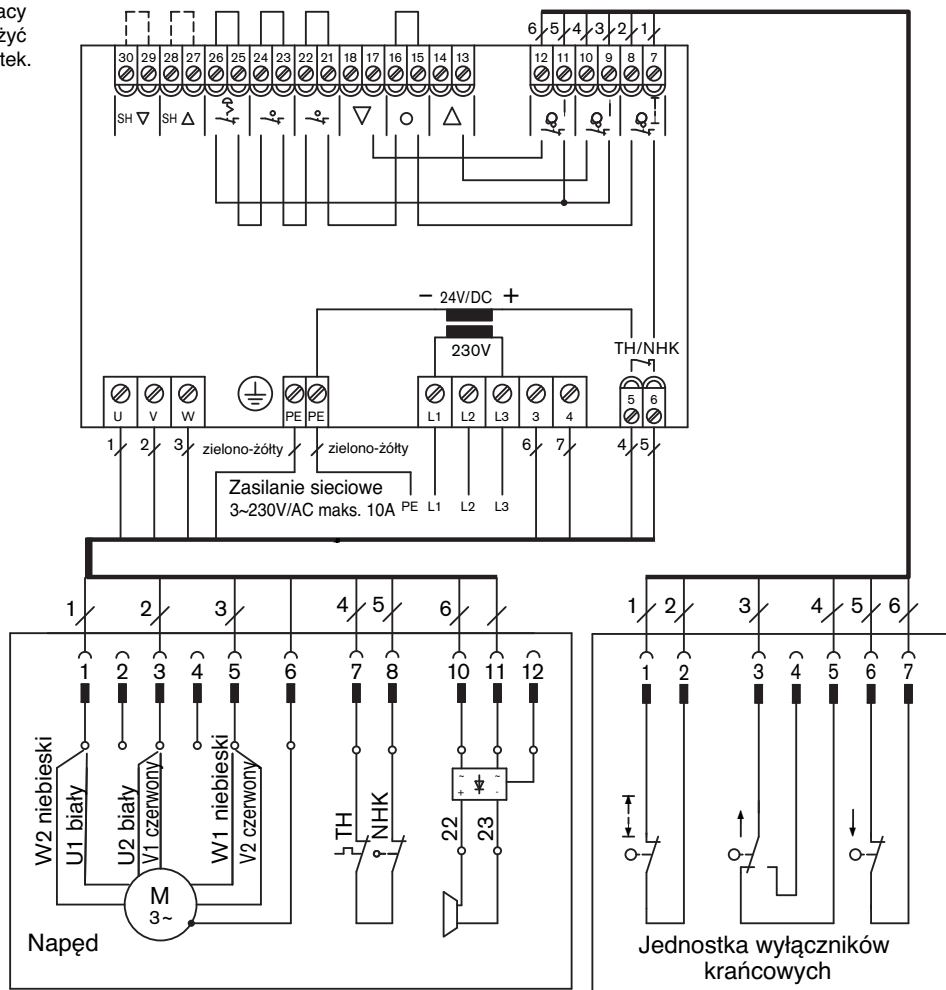
W przypadku pracy impulsowej założyć odpowiedni mostek. (27-28, 29-30)



Przykład przyłączenia
 DFM/DKM 3 x 230 V i
 WFM/WKM-170 1 x 230 V



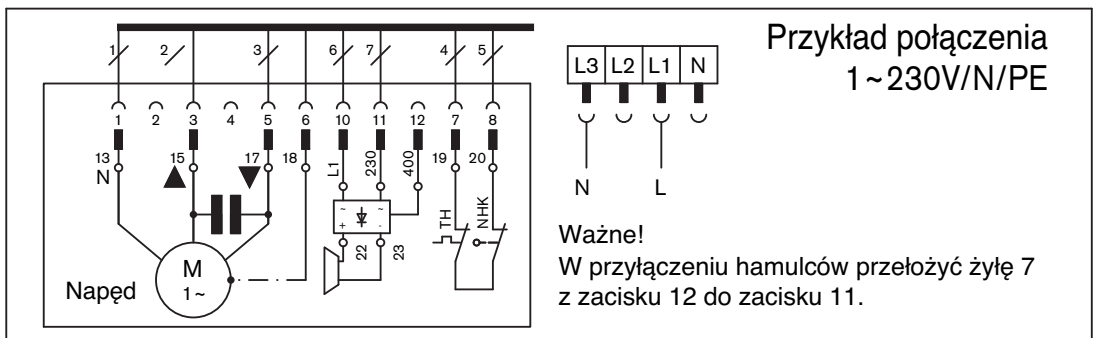
W przypadku pracy impulsowej założyć odpowiedni mostek. (27-28, 29-30)



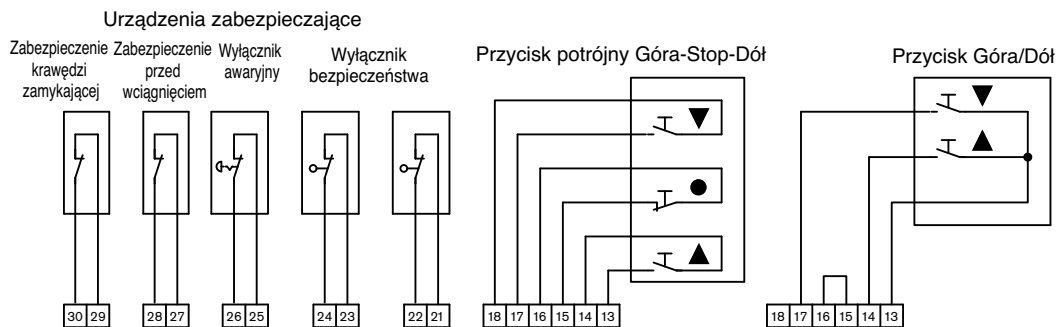
Ważne! W przyłączeniu hamulców przełożyć czarną licę 7 z zacisku 12 do zacisku 11 (230 V)
 Dostawa następuje w "urządzeniu sterującym bez samoczynnego zatrzymywania" (czuwak)

WFM/WKM 170

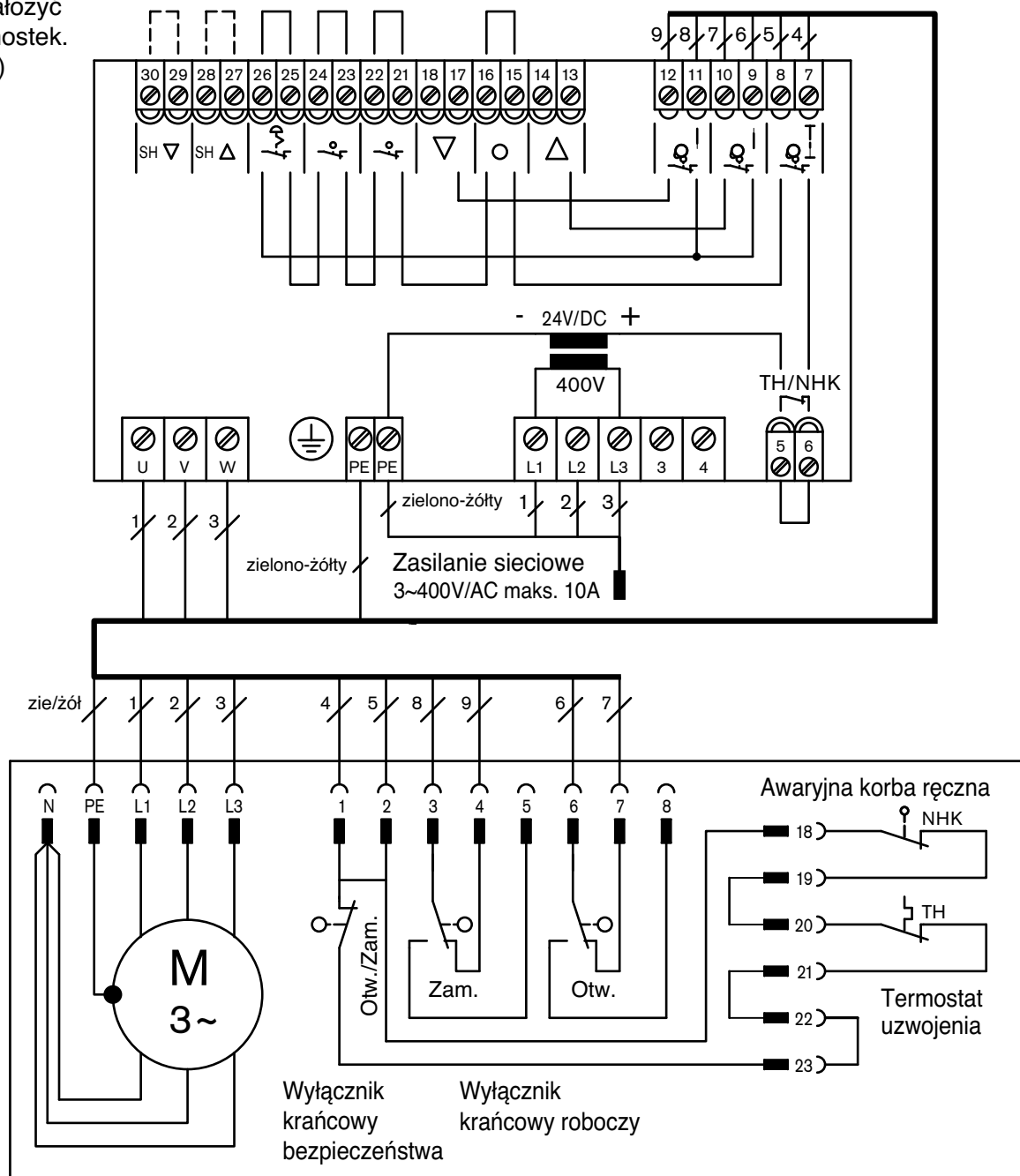
1 x 230 V



Przykład przyłączenia BoxLine DSM; DRM; DCM 3 x 400 V



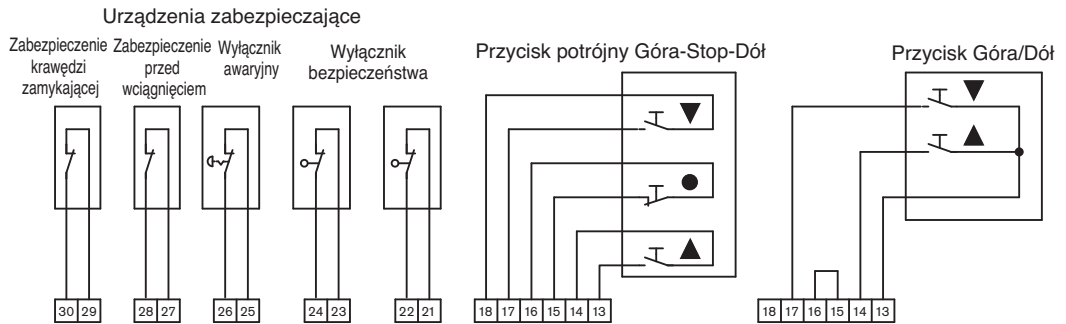
W przypadku pracy impulsowej założyć odpowiedni mostek (27-28, 29-30)



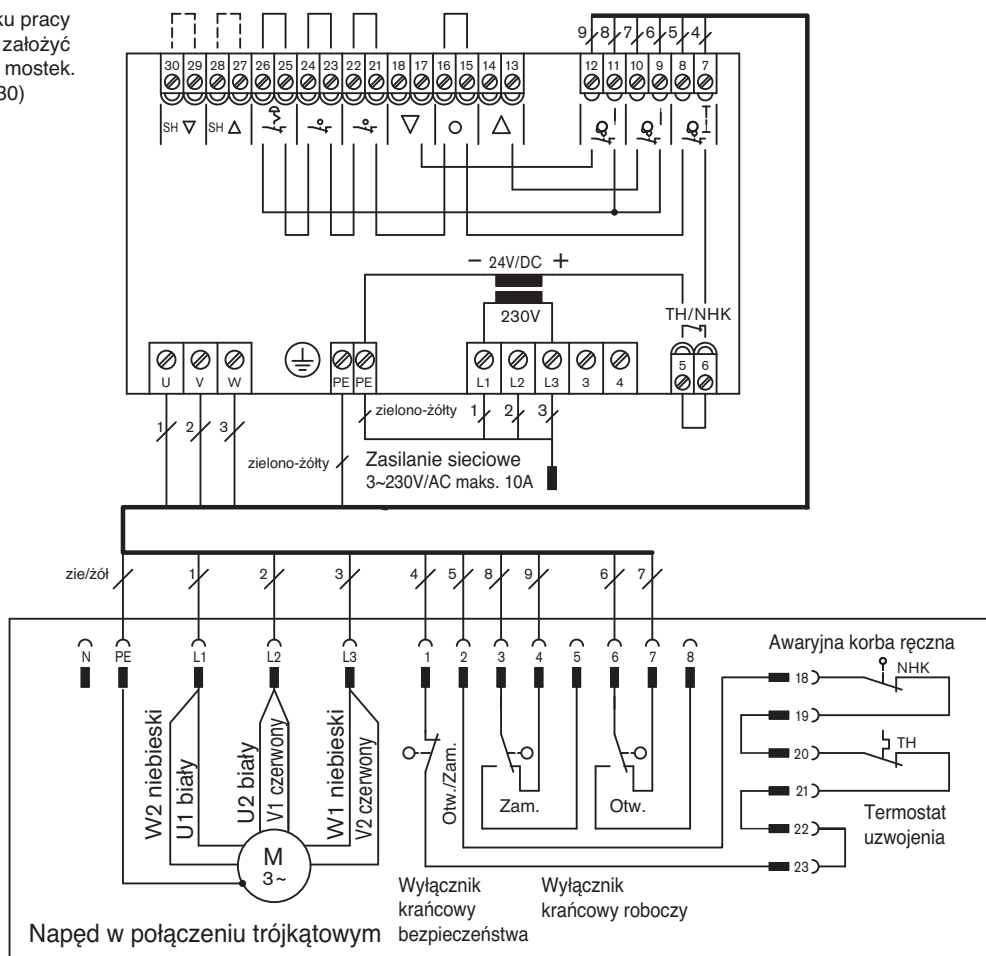
Przykład przyłączenia

BoxLine DSM; DRM; DCM 3 x 230 V i

BoxLine WSM; WRM; WCM1 x 230 V

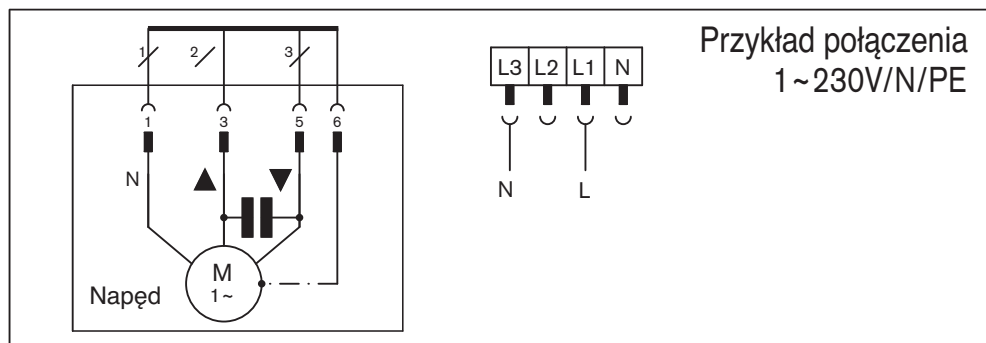


W przypadku pracy impulsowej należy założyć odpowiedni mostek. (27-28, 29-30)



BoxLine
WSM; WRM; WCM

1 x 230 V



DEKLARACJA PRODUCENTA

według wytycznych dyrektywy 98/37/WE dotyczącej maszyn ze zmianami
(artykuł 4, ust. 2).

Niniejszym oświadczamy, że poniższy produkt odpowiada dyrektywom
Wspólnoty Europejskiej.

Nazwa produktu: **BoxControl compact**

Opis: Sterownik do napędu bram

Potwierdza się zgodność wymienionego produktu z najważniejszymi, zawartymi w
dyrektywach, wymogami bezpieczeństwa poprzez dostosowanie się do następujących norm:

- dyrektywa 2004/108/WE o kompatybilności elektromagnetycznej
- dyrektywa niskonapięciowa 2006/95/WE
- dyrektywa RoHS 2002/95/WE
- EN 50178
- EN 60 204-1
- EN 12453

Uruchomienie tego produktu jest zabronione aż do momentu ustalenia, czy maszyna, do
której ma być wmontowany powyższy produkt, odpowiada wspomnianym wytycznym lub jest
zgodna z odpowiednimi normami krajowymi.

Beuren, 29. 8. 2006

U. Seeker

Ulrich Seeker
Pełnomocnik CE

elero GmbH
Antriebstechnik
Linsenhofer Str. 59-63
D-72660 Beuren