

# ERA ONE

## 433.92 MHz

OPERA FLOR

### Sterowanie radiowe typu Flor z kodem dynamicznie zmiennym o częstotliwości 433.92 MHz. Kodowanie 0-Code (funkcjonalność systemu Opera).

Przenośne piloty z zarządzaniem Kodami Tożsamości i Certyfikatami, z wbudowanym radioodbiornikiem. System z kodowaniem 72-bitowym, kompatybilny z radioodbiornikiem FLOR/ONE.

Praktyczny i elegancki pilot ONE może być używany jako brelok do kluczy lub zamontowany na desce rozdzielczej samochodu dzięki uchwytowi, w który jest standardowo wyposażony.

Każdy radioodbiornik z serii ONE posiada **unikalny numer identyfikacyjny** (dołączony do radioodbiornika w pudełku) zwany **Certyfikatem**.

#### Transmisja:

- 433,92 MHz, które wykorzystują modulację amplitudy AM (czarne)

Dzięki **Certyfikatowi** radioodbiornika wystarczy położyć pilota ONE/INTI na programatorze O-Box podłączonym do PC/PDA i uruchomić oprogramowanie.

Piloty ONE mogą być dogrywane do radioodbiornika bez konieczności obecności w miejscu instalacji urządzenia.

Piloty ONE mogą być dogrywane pilot od pilota bez obecności w miejscu instalacji urządzenia, dzięki posiadanym **Kodowi Tożsamości** – w przypadku zastosowania radioodbiornika ONE.

**Zwiększanie zasięgu – seria ONE T z transmisją:** radioodbiorniki mogą przekazywać sygnał do kolejnych radioodbiorników, tym samym zwiększyć nawet pięciokrotnie odległość pomiędzy pilotem i końcowym urządzeniem.

#### 3-poziomowe zabezpieczenia hasłem.

#### 3 tryby programowania radioodbiornika:

„Tryb I” i „Tryb II” znany ze starszych urządzeń Nice.

„Tryb II rozszerzony” - umożliwi rozszerzenie liczby kanałów radioodbiornika i funkcji centrali (nawet 15 kanałów).

**Uniwersalny:** radioodbiorniki 433,92 Mhz (multikod) z serii ONE mają możliwość wgrania pilotów FLO/FLOR/ONE/SMILO/NICEWAY/INTI. Pierwszy wgrany pilot określa drogę radiową, na której będzie pracować radioodbiornik.

#### Pamięć radioodbiornika- 1024 piloty.

Kompatybilny  
z FLOR

#### UCHWYT DO PILOTA



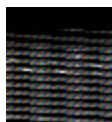
Kod		cena netto	cena brutto
ON1E	pilot 1-kanałowy, 433.92 MHz	65,00	79,95
ON2E	pilot 2-kanałowy, 433.92 MHz	70,00	86,10
ON4E	pilot 4-kanałowy, 433.92 MHz	80,00	98,40
ON9E	pilot 9-kanałowy, 433.92 MHz	170,00	209,10



#### SPECYFIKACJA TECHNICZNA

	Częstotliwość	Zasięg	Kodowanie	Zasilanie	Żywotność baterii	Klasa ochrony	Wymiary Waga
ON_E	433.92 MHz	200 m (na zewnątrz); 35 m (wewnątrz)*	72 bity, kod dynamicznie zmienny	3 Vps; bateria typu CR2032	do 2 lat (w zależności od użytkowania pilota)	IP40	44x55x10 h mm 11 g

\* zasięg pilotów oraz radioodbiorników uzależniony jest od innych urządzeń pracujących na tej samej częstotliwości.



		cena netto	cena brutto
OXI	radioodbiornik wewnętrzny, 4-kanałowy, 433.92 MHz (multikod), <b>pamięć 1024 pilotów</b> , seria ONE	150,00	184,50
OXIT	radioodbiornik wewnętrzny, 4-kanałowy, 433.92 MHz (multikod), <b>pamięć 1024 pilotów</b> , z transmisją, seria ONE	200,00	246,00



OX2	radioodbiornik uniwersalny, 2-kanałowy, 433.92 MHz (multikod), <b>pamięć 1024 pilotów</b> , seria ONE	270,00	332,10
OX2T	radioodbiornik uniwersalny, 2-kanałowy, 433.92 MHz (multikod), <b>pamięć 1024 pilotów</b> , z transmisją, seria ONE	320,00	393,60



OX4T	radioodbiornik uniwersalny, 4-kanałowy, 433.92 MHz (multikod), z programowanymi czterema wyjściami przekaźnikowymi, z możliwością obsługi dwóch silników roletowych, oświetlenia, itp., <b>pamięć 1024 pilotów</b> , z transmisją	350,00	430,50
------	---	--------	--------

# ERA ONE FM

## 868.46 MHz

OPERA

### Sterowanie radiowe typu Flor z kodem dynamicznie zmiennym o częstotliwości 868.46 MHz.

Przenośne piloty z zarządzaniem Kodami Tożsamości i Certyfikatami, z wbudowanym radioodbiornikiem. System z kodowaniem 72-bitowym.

Praktyczny i elegancki pilot ONE FM może być używany jako brelok do kluczy lub zamontowany na desce rozdzielczej samochodu dzięki uchwytowi, w który jest standardowo wyposażony.

Każdy radioodbiornik z serii ONE FM posiada **unikalny numer identyfikacyjny** (dołączony do radioodbiornika w pudełku) zwany **Certyfikatem**.

#### Gwarancja transmisji i zasięgu:

- 868.46 MHz, które wykorzystują modulację amplitudy FM (niebieskie)

Dzięki **Certyfikatowi** radioodbiornika wystarczy położyć pilota ONE FM na programatorze O-Box podłączonym do PC/PDA i uruchomić oprogramowanie.

Piloty ONE FM mogą być dogrywane pilot od pilota bez obecności w miejscu instalacji urządzenia, dzięki posiadanym **Kodowi Tożsamości** – w przypadku zastosowania radioodbiornika ONE.

**Zwiększanie zasięgu – seria ONE T FM z transmisją:** radioodbiorniki mogą przekazywać sygnał do kolejnych radioodbiorników, tym samym zwiększyć nawet pięciokrotnie odległość pomiędzy pilotem i końcowym urządzeniem.

#### 3-poziomowe zabezpieczenia hasłem.

#### 3 tryby programowania radioodbiornika:

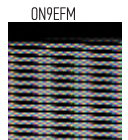
„Tryb I” i „Tryb II” znany ze starszych urządzeń Nice.  
„Tryb II rozszerzony” - umożliwia rozszerzenie liczby kanałów radioodbiornika i funkcji centrali (nawet 15 kanałów).

#### Pamięć radioodbiornika- 1024 piloty.

#### UCHWYT DO PILOTA



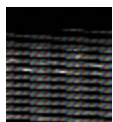
Kod		cena netto	cena brutto
ON1EFM	pilot 1-kanałowy, 868.46 MHz	100,00	123,00
ON2EFM	pilot 2-kanałowy, 868.46 MHz	110,00	135,30
ON4EFM	pilot 4-kanałowy, 868.46 MHz	130,00	159,90
ON9EFM	pilot 9-kanałowy, 868.46 MHz	190,00	233,70



#### SPECYFIKACJA TECHNICZNA

	Częstotliwość	Zasięg	Kodowanie	Zasilanie	Żywotność baterii	Klasa ochrony	Wymiary Waga
ON_FM	868.46 MHz	200 m (na zewnątrz); 35 m (wewnątrz)*	72 bity, kod dynamicznie zmienny	3 Vps; bateria typu CR2032	do 2 lat (w zależności od użytkowania pilota)	IP40	44x55x10 h mm 11 g

\* zasięg pilotów oraz radioodbiorników uzależniony jest od innych urządzeń pracujących na tej samej częstotliwości.



		cena netto	cena brutto
OX1FM	radioodbiornik wewnętrzny, 4-kanałowy, 868.46 MHz, pamięć 1024 pilotów	180,00	221,40
OX1TFM	radioodbiornik wewnętrzny, 4-kanałowy, 868.46 MHz, pamięć 1024 pilotów, z transmisją	220,00	270,60



OX2FM	radioodbiornik uniwersalny, 2-kanałowy, 868.46 MHz, pamięć 1024 pilotów	290,00	356,70
OX2TFM	radioodbiornik uniwersalny, 2-kanałowy, 868.46 MHz, pamięć 1024 pilotów, z transmisją	350,00	430,50